

## Schellen & Fittings



Schlauchschellen

Seite 01 - 07



Klemmbackensätze

Seite 08



Schlauchleitungskennzeichnungen

Seite 09



Sicherheitsschellen Storz

Seite 10



Fittings & Flansche,  
Edelstahl

Seite 11 - 21



Milchverschraubungen & Zubehör

Seite 22 - 27

**06**



Fittings,  
Temperguss

Seite 28 - 32



Fittings & Bögen & Flansche,  
Stahl

Seite 33 - 37



Fittings & Bögen & Flansche,  
Aluminium

Seite 38 - 40



Fittings,  
Messing

Seite 41 - 42



Fittings,  
PP

Seite 43



## 06 - Schellen & Fittings

Schlauchschelle, 2-teilig, Breite 20 mm - **Stahl, verzinkt**



Bestellnummer	Größe	Verpackungseinheit
28 208 00263	48 mm	100 Stück
28 208 00264	50 mm	100 Stück
28 208 00265	52 mm	100 Stück
28 208 00266	54 mm	100 Stück
28 208 00267	56 mm	100 Stück
28 208 00268	60 mm	100 Stück
28 208 00269	62 mm	100 Stück
28 208 00270	64 mm	100 Stück
28 208 00271	66 mm	100 Stück
28 208 00272	68 mm	100 Stück
28 208 00273	72 mm	100 Stück
28 208 00274	74 mm	100 Stück
28 208 00275	76 mm	100 Stück
28 208 00276	86 mm	100 Stück
28 208 00277	88 mm	50 Stück
28 208 00278	90 mm	50 Stück
28 208 00279	92 mm	50 Stück
28 208 00280	94 mm	50 Stück
28 208 00281	98 mm	50 Stück
28 208 00282	104 mm	50 Stück
28 208 00367	106 mm	50 Stück
28 208 00283	108 mm	100 Stück
28 000 01397	114 mm	
28 208 00284	120 mm	50 Stück

## 06 - Schellen & Fittings

### Schlauchschelle, 1-teilig - Stahl, verzinkt



Bestellnummer	Spannbereich	Breite	Verpackungseinheit
28 208 00285	29 - 31 mm	18 mm	50 Stück
28 208 00286	31 - 34 mm	18 mm	50 Stück
28 208 00287	34 - 37 mm	18 mm	50 Stück
28 208 00288	37 - 40 mm	18 mm	50 Stück
28 208 00289	40 - 43 mm	18 mm	50 Stück
28 208 00290	43 - 47 mm	20 mm	50 Stück
28 208 00291	47 - 51 mm	20 mm	50 Stück
28 208 00292	51 - 55 mm	20 mm	50 Stück
28 208 00293	55 - 59 mm	20 mm	50 Stück
28 208 00294	59 - 63 mm	20 mm	50 Stück
28 208 00295	63 - 68 mm	20 mm	50 Stück
28 208 00296	68 - 73 mm	25 mm	25 Stück
28 208 00297	73 - 79 mm	25 mm	25 Stück
28 208 00298	79 - 85 mm	25 mm	25 Stück
28 208 00299	85 - 91 mm	25 mm	25 Stück
28 208 00300	91 - 97 mm	25 mm	25 Stück
28 208 00301	97 - 104 mm	25 mm	25 Stück
28 208 00302	104 - 112 mm	25 mm	25 Stück
28 208 00303	112 - 121 mm	25 mm	25 Stück
28 208 00304	121 - 130 mm	25 mm	25 Stück
28 208 00305	130 - 140 mm	30 mm	10 Stück
28 208 00306	140 - 150 mm	30 mm	10 Stück
28 208 00307	150 - 162 mm	30 mm	10 Stück
28 208 00308	162 - 174 mm	30 mm	10 Stück

## 06 - Schellen & Fittings

### Schlauchschele, 1-teilig - **Edelstahl**



Bestellnummer	Spannbereich	Breite
28 208 00340	47 - 51 mm	22 mm
28 208 00341	52 - 55 mm	22 mm
28 208 00342	56 - 59 mm	22 mm
28 208 00343	60 - 63 mm	22 mm
28 208 00344	64 - 67 mm	22 mm
28 208 00345	68 - 73 mm	24 mm
28 208 00346	74 - 79 mm	24 mm
28 208 00347	80 - 85 mm	24 mm
28 208 00349	86 - 91 mm	24 mm
28 208 00350	92 - 97 mm	24 mm
28 208 00351	98 - 103 mm	24 mm
28 208 00352	104 - 112 mm	24 mm
28 208 00353	113 - 121 mm	24 mm
28 208 00354	122 - 130 mm	24 mm

### Bremsschlauch-Schellen - Stahl, verzinkt



Bestellnummer	Größe
28 000 00902	S 18/12 für Schlauch 11 x 3,5 mm
28 000 00903	S 25/12 für Schlauch 13 x 6,0 mm

## 06 - Schellen & Fittings

### Schlauchschelle, 1-teilig, mit Griff - **Stahl, verzinkt**



Bild 1



Bild 3



Bild 2

Bestellnummer	Größe	Breite	Griff	Bild
28 208 00568	108 mm	40 mm	T-Griff	1
28 208 00569	118 mm	40 mm	T-Griff	
28 208 00570	108 mm	40 mm	Kurbel	2
28 208 00571	118 mm	40 mm	Kurbel	
28 208 00572	108 mm	25 mm	Klapp-Griff	3
28 208 00573	118 mm	25 mm	Klapp-Griff	

### Rohrverbindungsschellen mit Erdungsband- **Aluminium**

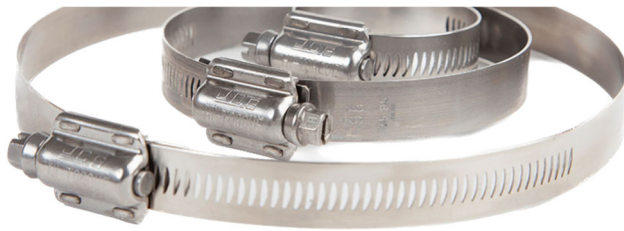


Bestellnummer	für Rohrgröße	Länge	Schrauben	Dichtung
28 000 00717	88,9 mm	150 mm	3 x M12, Stahl, verzinkt	weiß
28 000 00569	114,3 mm	150 mm	3 x M12, Stahl, verzinkt	weiß

## 06 - Schellen & Fittings

### Schneckengewinde-Schlauchschele HI-TORQUE - W5-Qualität

(Alle Teile: Edelstahl, 1.4401, V4A)



Zulassung:	Lloyd's Register
Bandzugfestigkeit:	ca. 1.150 N/mm <sup>2</sup>
Empfohlenes Anzugsdrehmoment:	15 Nm
Vorteile:	komplett abgerundete Bandkanten
Beständigkeit:	<b>Säuren &amp; Laugen, Seewasser sowie eine Vielzahl von Chemikalien</b>

Bestellnummer	Spannbereich	Breite	Verpackungseinheit
28 208 00108	25 - 40 mm	16 mm	100 Stück
28 208 00230	30 - 50 mm	16 mm	100 Stück
28 208 00117	40 - 60 mm	16 mm	100 Stück
28 208 00124	50 - 70 mm	16 mm	100 Stück
28 208 00130	60 - 80 mm	16 mm	100 Stück
28 208 00134	70 - 90 mm	16 mm	100 Stück
28 208 00139	80 - 100 mm	16 mm	75 Stück
28 208 00145	90 - 120 mm	16 mm	50 Stück
28 208 00150	110 - 140 mm	16 mm	50 Stück
28 208 00252	130 - 160 mm	16 mm	50 Stück
28 208 00210	150 - 180 mm	16 mm	50 Stück
28 208 00562	170 - 200 mm	16 mm	25 Stück
28 000 01513	190 - 220 mm	16 mm	25 Stück
28 208 00213	210 - 240 mm	16 mm	25 Stück
28 208 00211	230 - 260 mm	16 mm	25 Stück
28 000 01514	250 - 280 mm	16 mm	25 Stück
28 000 01515	270 - 300 mm	16 mm	25 Stück
28 000 01048	<b>Verstellbares Spezial-Werkzeug mit optionaler T-Stellung</b>		

## 06 - Schellen & Fittings

### Schneckengewinde-Schlauchschelle - W2-Qualität (Band / Gehäuse Edelstahl - Schraube, verzinkt)



Bestellnummer	Spannbereich	Breite	Verpackungseinheit
28 208 00309	8 - 12 mm	9 mm	100 Stück
28 208 00310	8 - 16 mm	9 mm	100 Stück
28 208 00311	10 - 16 mm	9 mm	100 Stück
28 208 00312	12 - 22 mm	9 mm	100 Stück
28 208 00313	16 - 27 mm	9 mm	100 Stück
28 208 00314	20 - 32 mm	9 mm	100 Stück
28 208 00315	25 - 40 mm	9 mm	100 Stück
28 208 00316	30 - 45 mm	9 mm	100 Stück
28 208 00317	35 - 50 mm	9 mm	50 Stück
28 208 00318	40 - 60 mm	9 mm	50 Stück
28 208 00319	50 - 70 mm	9 mm	50 Stück
28 208 00320	60 - 80 mm	9 mm	25 Stück
28 208 00321	70 - 90 mm	9 mm	25 Stück
28 208 00322	20 - 32 mm	12 mm	50 Stück
28 208 00323	25 - 40 mm	12 mm	50 Stück
28 208 00324	35 - 50 mm	12 mm	50 Stück
28 208 00325	40 - 60 mm	12 mm	50 Stück
28 208 00326	50 - 70 mm	12 mm	50 Stück
28 208 00327	60 - 80 mm	12 mm	25 Stück
28 208 00328	70 - 90 mm	12 mm	25 Stück
28 208 00329	80 - 100 mm	12 mm	25 Stück
28 208 00330	90 - 110 mm	12 mm	20 Stück
28 208 00331	100 - 120 mm	12 mm	20 Stück
28 208 00332	110 - 130 mm	12 mm	100 Stück
28 208 00333	120 - 140 mm	12 mm	20 Stück



## 06 - Schellen & Fittings

### Schneckengewinde-Schlauchschelle ABA - W1-Qualität (Alle Teile: Stahl, verzinkt)



Bestellnummer	Spannbereich	Breite	Verpackungseinheit
28 208 00337	80 - 100 mm	12 mm	100 Stück
28 208 00338	90 - 110 mm	12 mm	100 Stück
28 208 00339	110 - 130 mm	12 mm	100 Stück

### Schnecken-Schellenband - W1-Qualität / Schloss - W3-Qualität (Band: Stahl, verzinkt, Schloss: Edelstahl, 1.4016)



Bestellnummer	Produkt	Breite	Verpackungseinheit
28 208 00374	Schellenband	12 mm	Rolle à 30 m
28 208 00375	Schellenschloss	12 mm	50 Stück

### Schneckengewinde-Brückenschelle - W2-Qualität (Band / Gehäuse, Edelstahl - Schraube, verzinkt)



Bestellnummer	Spannbereich	Breite	Nennweite
28 000 01398	90 - 95 mm	9 mm	DN 90
28 208 00635	115 - 135 mm	9 mm	DN 125
28 208 00371	145 - 165 mm	9 mm	DN 150
28 000 00733	195 - 215 mm	9 mm	DN 200
28 000 00079	215 - 235 mm	9 mm	DN 225
28 000 00401	295 - 315 mm	12 mm	DN 295

## 06 - Schellen & Fittings

### Klemmschalen-Satz mit Schrauben bzw. Stift



Bild 1



Bild 2



Bild 3

Bestellnummer	Spannbereich	Bezeichnung	Material	Bild
28 000 00746	43 - 45 mm	SC 32 x 6 mm	Klemmbacken - Alu  Schrauben - Stahl, verzinkt	1
28 000 00770	47 - 49 mm	SC 32 x 8 mm		
28 000 01286	50 - 52 mm	SC 38 x 6,5 mm		
28 207 00523	58 - 61 mm	SC 45 x 7 mm		
28 208 00565	63 - 67 mm	SC 50 x 8 mm		
28 207 00524	78 - 82 mm	SC 63 x 8 mm		
28 000 00171	85 - 89 mm	SC 75 x 6 mm		
28 208 00564	89 - 94 mm	SC 75 x 8 mm		
28 208 00074	93 - 98 mm	SC 75 x 10 mm		
28 208 00348	114 - 119 mm	SC 100 x 8 mm		
28 208 00355	118 - 124 mm	SC 100 x 10 mm		
28 000 00601	122 - 127 mm	SC 100 x 12 mm		
28 000 00777	140 - 146 mm	SC 125 x 10 mm		
28 000 00574	50 - 52 mm	SC 38 x 6,5 mm	Klemmbacken - Alu Schrauben - Edelstahl	1
28 000 00484	63 - 67 mm	SC 50 x 8 mm		
28 000 00485	89 - 94 mm	SC 75 x 8 mm		
28 208 00626	43 - 46 mm	SC 32 x 6 mm	Klemmbacken - Edelstahl Schrauben - Edelstahl	2
28 208 00262	63 - 67 mm	SC 50 x 8 mm		
28 208 00261	89 - 94 mm	SC 75 x 8 mm		
28 207 01836	36 - 38 mm	SX 25 x 6 mm	Spannfix - Alu Arretierstift - Edelstahl	3
28 207 00515	43 - 45 mm	SX 32 x 6 mm		
28 207 00516	50 - 52 mm	SX 38 x 6,5 mm		
28 207 00517	53 - 55 mm	SX 40 x 7 mm		
28 207 01707	58 - 61 mm	SX 45 x 7 mm		
28 207 00518	63 - 67 mm	SX 50 x 8 mm		
28 207 00519	78 - 81 mm	SX 2 1/2" x 8 mm		
28 207 00520	89 - 92 mm	SX 75 x 8 mm		
28 207 00521	Arretierstift für SX 32 bis SX 50			
28 207 00522	Arretierstift für SX 2 1/2" bis SX 75			

## 06 - Schellen & Fittings

### Schellenband - **Edelstahl** / Schloss - **Edelstahl**



Bild 1



Bild 2



Bild 3

Bestellnummer	Produkt	Breite	Verpackungseinheit	Bild
28 208 00574	Schellenband	12 mm	Rolle à 30 m	1
28 208 00575	Schellenband	16 mm	Rolle à 30 m	
28 208 00576	Schellenband	19 mm	Rolle à 30 m	
28 208 00577	Schellenschloss	12 mm	100 Stück	2
28 208 00578	Schellenschloss	16 mm	100 Stück	
28 208 00579	Schellenschloss	19 mm	100 Stück	
28 208 00580	Spannwerkzeug für Schellenband			3

### Schlauchleitungskennzeichnung - **Edelstahl**



Bild 1



Bild 2



Bild 3

Bestellnummer	Produkt	Maß	Verpackungseinheit	Bild
28 208 00583	Schild	L 51 x B 19 mm	100 Stück	1
28 208 00582	Befestigungsband	L 520 x B 4,5 mm	100 Stück	2
28 208 00581	Spannwerkzeug für Befestigungsband			3

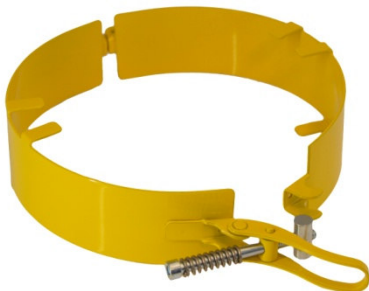
## 06 - Schellen & Fittings

### Sicherungsschelle mit Gummibezug für Storz-Kupplung - **Stahl, verzinkt**



Bestellnummer	Größe
28 208 00334	Storz C - 97 mm
28 208 00335	Storz B - 125 mm
28 000 00810	Storz 90 - 144 mm
28 000 00515	Storz 100 - 156 mm
28 208 00336	Storz A - 181 mm
28 000 00946	Storz 125 - 196 mm

### Sicherungsschelle für Storz-Kupplung



Bestellnummer	Größe	Ausführung
28 208 00362	Storz C	gelb
28 000 01134	Storz C	verzinkt
28 000 01463	Storz C	Edelstahl
28 208 00363	Storz B	gelb
28 000 01135	Storz B	verzinkt
28 000 01470	Storz B	Edelstahl
28 208 00364	Storz A	gelb
28 000 01136	Storz A	verzinkt
28 000 01471	Storz A	Edelstahl
28 208 00365	Storz B / C	gelb
28 208 00366	Storz A / B	gelb
28 000 01137	Storz A / B	verzinkt

### Sicherungsschelle für Storz-Übergangskupplung - **Edelstahl**



Bestellnummer	Größe
28 207 01718	Storz D

## 06 - Schellen & Fittings

### Winkel 45° - IG / IG - DIN EN10226-1 - **Edelstahl - 1.4408**



Bestellnummer	Größe
28 207 01208	1/2"
28 207 01209	3/4"
28 207 01210	1"
28 207 01211	1 1/4"
28 207 01212	1 1/2"
28 207 01213	<b>2" DIN ISO228-1</b>
28 207 01214	2 1/2"
28 207 01215	3"

### Winkel 90° - IG / IG - DIN EN10226-1 - **Edelstahl - 1.4408**



Bestellnummer	Größe
28 207 01216	1/2"
28 207 01217	3/4"
28 207 01218	1"
28 207 01219	1 1/4"
28 207 01220	1 1/2"
28 207 01221	2"
28 207 01222	2 1/2"
28 207 01223	3"

### Winkel 45° - IG / AG - DIN EN10226-1 - **Edelstahl - 1.4408**



Bestellnummer	Größe
28 207 01224	1/2"
28 207 01225	3/4"
28 207 01226	1"
28 207 01227	1 1/4"
28 207 01228	1 1/2"
28 207 01229	2"
28 207 01230	2 1/2"

## 06 - Schellen & Fittings

### Winkel 90° - IG / AG - DIN EN10226-1 - **Edelstahl - 1.4408**



Bestellnummer	Größe
28 000 00403	1/4"
28 207 01231	1/2"
28 207 01232	3/4"
28 207 01233	1"
28 207 01234	1 1/4"
28 207 01235	1 1/2"
28 207 01236	2"
28 207 01237	2 1/2"
28 207 01238	3"

### T-Stück - IG / IG / IG - DIN EN10226-1 - **Edelstahl - 1.4408**



Bestellnummer	Größe
28 207 01239	1/2" / 1/2" / 1/2"
28 207 01240	3/4" / 3/4" / 3/4"
28 207 01241	1" / 1" / 1"
28 207 01242	1 1/4" / 1 1/4" / 1 1/4"
28 207 01243	1 1/2" / 1 1/2" / 1 1/2"
28 207 01244	2" / 2" / 2"
28 207 01245	2 1/2" / 2 1/2" / 2 1/2"
28 207 01246	3" / 3" / 3"
28 000 01473	<b>1 1/2" / 1 1/2" / 1"</b>

### Doppelnippel - AG / AG - DIN EN10226-1 - **Edelstahl - 1.4408**



Bestellnummer	Größe
28 207 01247	1/2"
28 207 01248	3/4"
28 207 01249	1"
28 207 01250	1 1/4"
28 207 01251	1 1/2"
28 207 01252	2"
28 207 01253	2 1/2"
28 207 01254	3"
28 207 01255	4"

## 06 - Schellen & Fittings

### Doppelnippel, flach abdichtend - BSP ISO228 - AG / AG - **Edelstahl**



Bestellnummer	Größe
28 207 00244	2"
28 207 00245	3"
28 207 00246	4"

### Reduzierstück - AG / IG - DIN EN10226-1 - **Edelstahl - 1.4408**



Bestellnummer	AG	IG
28 207 01256	1/2"	1/4"
28 207 01257	3/4"	1/2"
28 207 01258	1"	1/2"
28 207 01259	1"	3/4"
28 207 01260	1 1/4"	3/4"
28 207 01261	1 1/4"	1"
28 000 01288	1 1/2"	1/2"
28 207 01262	1 1/2"	1"
28 207 01263	1 1/2"	1 1/4"
28 207 01264	2"	1"
28 207 01265	2"	1 1/4"
28 207 01266	2"	1 1/2"
28 207 01267	2 1/2"	2"
28 207 01268	3"	2"
28 207 01269	3"	2 1/2"
28 207 01270	4"	3"

### Reduzierstück, flach abdichtend - BSP ISO228 - AG / IG - **Edelstahl - PTFE-Dichtung**



Bestellnummer	AG	IG
28 000 00234	1"	3/4"
28 000 00804	1"	1 1/2"
28 000 00235	1 1/4"	1"
28 000 00209	2"	1 1/4"
28 000 00499	2"	1 1/2"
28 207 00386	2"	3"
28 000 00247	3"	2"
28 207 01802	3"	2 1/2"
28 207 00387	3"	4"
<b>Reduzierstück PFA beschichtet</b>		
28 000 01275	3"	2"



## 06 - Schellen & Fittings

### Reduzierstück - AG / IG - **Edelstahl - 1.4408** - Gummi-Dichtung



Bestellnummer	AG	IG
28 207 00388	2"	S60
28 000 01027	Flachdichtung Hypalon	

### Reduziernippel - AG / AG - DIN EN10226-1 - **Edelstahl - 1.4408**



Bestellnummer	AG	AG
28 207 01271	1/2"	3/8"
28 207 01272	3/4"	1/2"
28 207 01273	1"	1/2"
28 207 01782	1"	3/4"
28 207 01274	1 1/4"	1"
28 000 00447	1 1/2"	3/4"
28 207 01275	1 1/2"	1"
28 207 01276	1 1/2"	1 1/4"
28 207 01277	2"	1"
28 207 01278	2"	1 1/4"
28 207 01279	2"	1 1/2"
28 207 01674	2 1/2"	1 1/2"
28 207 01280	3"	2"
28 000 00014	3"	2 1/2"
28 207 01281	4"	3"

### Reduziernippel - AG / AG - **Edelstahl**



Bestellnummer	AG	AG
28 207 00470	4"	3"



## 06 - Schellen & Fittings

### Reduziernippel, flach abdichtend - BSP ISO228 - AG / AG - **Edelstahl**



Bestellnummer	AG	AG
28 207 018 01	2"	1"
28 000 00852	2 1/2"	2"
28 207 00247	3"	2"
28 000 00848	3"	2 1/2"
28 207 01800	4"	3"
28 207 01778	3"	2" PFA beschichtet
28 000 01363	3"	2" E-CTFE beschichtet

### Kesselwagenanschluss - IG / AG - **Edelstahl**



Bestellnummer	IG	AG
28 207 00594	5 1/2"	3"
28 207 00596	5 1/2"	4"

### Reduziermuffe - IG / IG - DIN EN10226-1 - **Edelstahl - 1.4408**



Bestellnummer	IG	IG
28 207 01282	1/2"	3/8"
28 207 01283	3/4"	1/2"
28 207 01284	1"	1/2"
28 207 01285	1"	3/4"
28 207 01286	1 1/4"	1"
28 207 01287	1 1/2"	1"
28 207 01288	1 1/2"	1 1/4"
28 207 01289	2"	1 1/4"
28 207 01290	2"	1 1/2"
28 000 01474	2 1/2"	2"

### Reduzier T-Stück - **Edelstahl**



Bestellnummer	AG	AG	AG
28 000 00666	2"	2"	1/2"
28 000 00667	3"	3"	1/2"

## 06 - Schellen & Fittings

### Kreuzstück - 4x IG - DIN EN10226-1 - **Edelstahl - 1.4408**



Bestellnummer	IG
28 207 01291	1/2"
28 207 01292	3/4"
28 207 01293	1"
28 207 01294	1 1/4"
28 207 01295	1 1/2"
28 207 01296	2"

### Blindstopfen - DIN EN10226-1 - **Edelstahl - 1.4408**



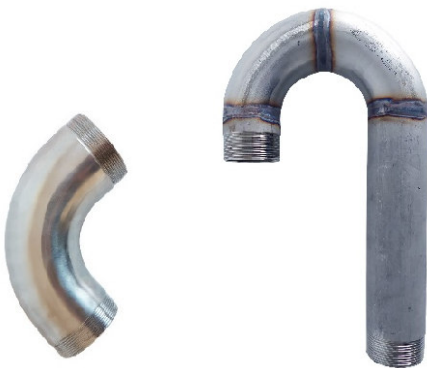
Bestellnummer	AG
28 207 01297	1/2"
28 207 01298	3/4"
28 207 01299	1"
28 207 01300	1 1/4"
28 207 01301	1 1/2"
28 207 01302	2"

### Blindkappe - DIN EN10226-1 - **Edelstahl - 1.4408** -



Bestellnummer	IG
28 207 01303	1/2"
28 207 01304	3/4"
28 207 01305	1"

### Bogen - **Edelstahl**



Bestellnummer	Ausführung
28 000 00316	2" AG / 180°
28 000 01416	2" AG / 180° / einseitig 200 mm länger
28 000 00899	2" AG / 90° / Radius 120 mm, poliert
28 000 00710	3" AG / 90° / Radius 155 mm, poliert
28 000 00508	3"AG / 45°
28 000 00900	4" AG / 90° / Radius 200 mm, poliert
28 000 00928	4"AG / 45°

## 06 - Schellen & Fittings

### Anschweißnippel - Gewinde DIN EN10226-1 - **Edelstahl - 1.4571 oder 304L**



Bestellnummer	AG	Maße
28 207 01306	1/2"	35 x 2,65 mm
28 207 01307	3/4"	40 x 2,65 mm
28 207 01308	1"	40 x 3,25 mm
28 207 01309	1 1/2"	50 x 3,25 mm
28 207 01310	2"	55 x 3,65 mm
28 207 01311	2 1/2"	60 x 3,65 mm
28 207 01312	3"	70 x 4,05 mm
28 000 00708	<b>3" BSP ISO228</b>	<b>45 x 6,00 mm</b>
28 207 00365	<b>4" BSP ISO228</b>	<b>45 x 10,0 mm</b>
28 207 01313	4"	80 x 4,00 mm
28 207 01623	5"	90 x 5,00 mm

### Rohrdoppelnippel - Gewinde DIN EN10226-1 - **Edelstahl - 1.4571 oder 304L**



Bestellnummer	AG	Maße
28 000 00436	1/2"	300 x 2,50 mm
28 207 01314	1 1/2"	250 x 3,25 mm
28 207 01315	2"	100 x 3,65 mm
28 207 01726	2"	200 x 3,65 mm
28 000 00566	2"	300 x 3,65 mm
28 000 01266	2"	1.200 x 3,65 mm
28 000 00587	2 1/2"	100 x 3,65 mm
28 000 00624	2 1/2"	250 x 3,65 mm
28 207 01316	3"	120 x 4,05 mm
28 000 00025	3"	200 x 4,05 mm
28 207 01317	3"	250 x 4,05mm
28 207 01318	4"	150 x 4,05 mm
28 000 00026	4"	200 x 4,05 mm

### Muffe - Gewinde DIN EN10226-1 - **Edelstahl - 304L**



Bestellnummer	IG	Länge
28 207 01319	1/4"	26 mm
28 207 01320	1/2"	35 mm
28 000 00750	3/4"	17 mm
28 207 01321	3/4"	36 mm
28 207 01322	1"	43 mm
28 207 01323	1 1/4"	48 mm
28 207 01324	1 1/2"	48 mm
28 207 01325	2"	56 mm
28 207 01647	2 1/2"	65 mm
28 207 01326	3"	71 mm

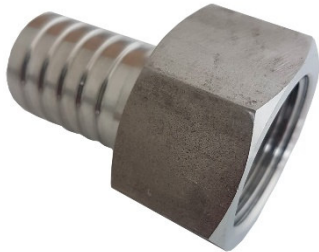
## 06 - Schellen & Fittings

### Schlauchstutzen, Gewinde DIN EN10226-1 - **Edelstahl - V4A**



Bestellnummer	AG	Stutzen
28 207 01327	1/2"	13 mm
28 207 01328	3/4"	20 mm
28 207 01330	1"	25 mm
28 207 01331	1 1/4"	33 mm
28 207 01332	1 1/2"	39 mm
28 207 01333	2"	51 mm

### Schlauchstutzen mit Überwurfmutter flachdichtend - **ohne Dichtung - Edelstahl V4A**



Bestellnummer	IG	Stutzen
28 000 00803	1" - DIN ISO228	25 mm
28 000 01215	2" - feststehend	50 mm

## 06 - Schellen & Fittings

### Schweißbogen - **Edelstahl**



Bestellnummer	AG	Maße
28 207 01334	1/2"	21,3 x 2,0 mm
28 207 01335	3/4"	26,9 x 2,0 mm
28 207 01336	1"	33,7 x 2,0 mm
28 207 01338	1 1/2"	48,3 x 2,0 mm
28 207 01339	2"	60,3 x 2,9 mm
28 207 01340	2 1/2"	76,1 x 2,9 mm
28 000 01154	2 1/2"	76,1 x 2,0 mm
28 207 01341	3"	88,9 x 3,2 mm
28 207 01342	4"	114,3 x 3,6 mm
28 207 01624	4"	114,3 x 2,6 mm
28 207 01625	5 1/2"	139,7 x 2,6 mm
28 000 00714	DN 50	53 x 1,5 mm
28 000 00100	DN 100	104 x 2,0 mm
28 000 00878	DN 200	219 x 3,0 mm

### Schweißreduzierstück, konisch - **Edelstahl**



Bestellnummer	Maße
28 207 01343	3" / 2" - 88,9 x 3,2 / 60,3 x 2,9 mm
28 207 01344	4" / 3" - 114,3 x 3,6 / 88,9 x 3,2 mm

## 06 - Schellen & Fittings

### DIN Flansch PN 10/16 mit AG - **Edelstahl**



Bestellnummer	Größe	Maße
28 000 00232	DN 50 / 2" AG	D 165 mm 4x B 16 mm - LK 125mm

### DIN Flansch PN 10/16 mit und ohne Ansatz - **Edelstahl**



Bestellnummer	Größe	Maße
28 000 01305	DN 65	D 185 x d 70,3 mm 4x B 18 mm - LK 145 mm
28 207 01345	DN 80	D 200 x d 89 mm 8x B 18 mm - LK 160 mm
28 207 01835	DN 80, glatt	D 200 x d 90 mm 8x B 18 mm - LK 160 mm
28 207 01346	DN 100	D 220 x d 107 mm 8x B 18 mm - LK 180 mm
28 000 00870	DN 125, glatt	D 250 x d 140 mm 8x B 18 mm - LK 210 mm
28 000 01204	DN 150	D 285 x d 150 mm 8x B 22 mm - LK 240 mm
28 000 01035	DN 150, glatt	D 285 x d 170 mm 8x B 22 mm - LK 240 mm
28 000 00290	DN 200	D 340 x d 206 mm 12x B 22 mm - LK 295 mm
28 000 00877	DN 200	D 340 x d 206 mm 8x B 22 mm - LK 295 mm

### DIN Flansch Innengewinde PN 10/16 - **Edelstahl**



Bestellnummer	Größe	Maße
28 000 01421	DN 50 2" IG	D 165 mm mit Ansatz 4x Langloch - LK 125
28 000 00910	DN 50 2" IG	D 165 mm mit Ansatz 4x B 16 mm - LK 125 mm
28 000 00711	DN 65 2 1/2" IG	D 185 mm mit Ansatz 4x B 16 mm - LK 145 mm
28 207 01347	DN 80 3" IG	D 200 mm mit Ansatz 8x B 16 mm - LK 160 mm
28 207 01348	DN100 4" IG	D 220 mm mit Ansatz 8x B 16 mm - LK 180 mm

### DIN Blindflansch PN 10/16 - **Edelstahl**



Bestellnummer	Größe	Maße
28 000 01306	DN 65	D 185 4x B 18 mm - LK 145 mm
28 207 01349	DN 80	D 200 mm 8x B 16 mm - LK 160 mm
28 207 01350	DN 100	D 220 mm 8x B 16 mm - LK 180 mm
28 000 00285	DN 125 Blatt 12 mm	D 250 mm 8x B 16 mm - LK 210 mm

## 06 - Schellen & Fittings

### TW - Schweißflansch ohne Ansatz - **Edelstahl**



Bestellnummer	Größe	Maße
28 207 00391	DN 80	D 154 x d 89,4 mm 8x B 11 mm - LK 130 mm
28 207 00389	DN 100	D 174 x d 108,5 mm 8x B 14 mm - LK 150 mm
28 000 00859	DN 150	D 240 x d 159 mm 12x B 14 mm - LK 210 mm

### TW - Flansch mit AG - **Edelstahl**



Bestellnummer	Größe	Maße
28 000 00183	DN 50 / TW1 2" AG	D 154 mm 8x B 11 mm - LK 130 mm

### TW - Flansch mit Innengewinde - **Edelstahl**



Bestellnummer	Größe	Maße
28 000 00426	DN 100 / TW3 4" IG	D 174mm ohne Ansatz 8x B 14 mm - LK 150 mm

### TW - Blindflansche - **Edelstahl**



Bestellnummer	Größe	Maße
28 207 00401	DN 80	D 154 mm 8x B 11 mm - LK 130 mm
28 207 00398	DN 100	D 174 mm 8x B 14 mm - LK 150 mm



## 06 - Schellen & Fittings

### Milchverschraubung Kegelstutzen - **Edelstahl**



Bild 1



Bild 2

Bestellnummer	Bezeichnung	Gewinde	Größe	Bild
28 207 01788	Kegelstutzen ohne Nutmutter	1 1/2" AG	DN 40	1
28 207 01143	Kegelstutzen ohne Nutmutter	2" AG	DN 50	
28 207 01144	Kegelstutzen ohne Nutmutter	2 1/2" AG	DN 65	
28 207 01145	Kegelstutzen ohne Nutmutter	3" AG	DN 80	
28 207 01146	Kegelstutzen ohne Nutmutter	4" AG	DN 100	
28 207 01147	Kegelstutzen mit Nutmutter	2" IG	DN 50	2
28 207 01148	Kegelstutzen mit Nutmutter	2 1/2" IG	DN 65	
28 207 01149	Kegelstutzen mit Nutmutter	3" IG	DN 80	
28 207 01150	Kegelstutzen mit Nutmutter	4" IG	DN 100	

### Milchverschraubung Gewindestutzen - **Edelstahl**



Bild 1



Bild 2

Bestellnummer	Bezeichnung	Gewinde	Größe	Bild
28 000 00400	Gewindestutzen AG / 44 x 1/6"	3/4" AG	DN 20	1
28 000 01248	Gewindestutzen AG / 65 x 1/6"	1 1/2" AG	DN 40	
28 207 01151	Gewindestutzen AG / 78 x 1/6"	2" AG	DN 50	
28 207 01152	Gewindestutzen AG / 95 x 1/6"	2 1/2" AG	DN 65	
28 207 01153	Gewindestutzen AG / 110 x 1/4"	3" AG	DN 80	
28 207 01154	Gewindestutzen AG / 130 x 1/4"	4" AG	DN 100	
28 000 01245	Gewindestutzen AG / 65 x 1/6"	1 1/2" IG	DN 40	2
28 207 01155	Gewindestutzen AG / 78 x 1/6"	2" IG	DN 50	
28 207 01156	Gewindestutzen AG / 95 x 1/6"	2 1/2" IG	DN 65	
28 207 01157	Gewindestutzen AG / 110 x 1/4"	3" IG	DN 80	
28 207 01158	Gewindestutzen AG / 130 x 1/4"	4" IG	DN 100	



## 06 - Schellen & Fittings

### Milchverschraubung mit Schlauchstutzen für Klemmbackeneinbindung - **Edelstahl**



Bild 1



Bild 2

Bestellnummer	Kupplungsmaß	Schlauchmaß	Material	Bild
28 207 01419	AG / RD 78 x 1/6"	50 mm	Edelstahl	1
28 207 01420	AG / RD 95 x 1/6"	63 mm	Edelstahl	
28 207 01421	AG / RD 110 x 1/4"	75 mm	Edelstahl	
28 000 00096	DN 40 ohne Nutmutter	38 mm	Edelstahl	2
28 207 01422	DN 50 ohne Nutmutter	50 mm	Edelstahl	
28 207 01423	DN 63 ohne Nutmutter	63 mm	Edelstahl	
28 207 01424	DN 75 ohne Nutmutter	75 mm	Edelstahl	

### Nutmutter für Milchverschraubung - **Edelstahl**



Bestellnummer	Gewinde	Größe	Material
28 207 01795	IG / RD 65 x 1/6"	DN 40	Edelstahl
28 207 01195	IG / RD 78 x 1/6"	DN 50	Edelstahl
28 207 01196	IG / RD 95 x 1/6"	DN 63	Edelstahl
28 207 01197	IG / RD 110 x 1/4"	DN 80	Edelstahl
28 207 01198	IG / RD 130 x 1/4"	DN 100	Edelstahl

## 06 - Schellen & Fittings

### Milchverschraubung, Gewindestutzen - **Edelstahl**



Bild 1



Bild 2



Bild 3

Bestellnummer	Bezeichnung	Größe	Bild
28 207 01790	Blindmutter mit Kette & Dichtscheibe	DN 25	1
28 207 01789	Blindmutter mit Kette & Dichtscheibe	DN 40	
28 207 01199	Blindmutter mit Kette & Dichtscheibe	DN 50	
28 207 01200	Blindmutter mit Kette & Dichtscheibe	DN 65	
28 207 01201	Blindmutter mit Kette & Dichtscheibe	DN 80	
28 207 01202	Blindmutter mit Kette & Dichtscheibe	DN 100	
28 000 01420	Blindmutter mit Dichtscheibe, <b>ohne Knopf</b>	DN 40	1
28 000 00383	Blindmutter mit Dichtscheibe, <b>ohne Knopf</b>	DN 50	
28 000 00822	Blindmutter mit Dichtscheibe, <b>ohne Knopf</b>	DN 80	
28 000 01485	Blindmutter mit Dichtscheibe, <b>ohne Knopf</b>	DN 100	
48 303 00937	Dichtscheibe, NBR, weiß	DN 25	2
48 303 00936	Dichtscheibe, NBR, weiß	DN 40	
48 303 00840	Dichtscheibe, NBR, weiß	DN 50	
48 303 00841	Dichtscheibe, NBR, weiß	DN 65	
48 303 00842	Dichtscheibe, NBR, weiß	DN 80	
48 303 00843	Dichtscheibe, NBR, weiß	DN 100	
48 000 00621	Dichtscheibe, <b>PTFE</b> , weiß	DN 50	2
48 000 00694	Dichtscheibe, <b>PTFE</b> , weiß	DN 80	
28 000 00069	<b>Blindmutter ohne Kette aus Polypropylen, ohne Dichtung</b>	DN 100	3

## 06 - Schellen & Fittings

### Milchverschraubung - Dichtring



Bestellnummer	Abmessung	Material	Größe
48 000 00320	33 x 23 x 4,5 mm	NBR, blau	DN 20
48 302 00171	40 x 30 x 5 mm	NBR, blau	DN 25
48 302 00172	46 x 36 x 5 mm	NBR, blau	DN 40
48 302 00138	52 x 42 x 5 mm	NBR, blau	DN 40
48 302 00147	64 x 54 x 5 mm	NBR, blau	DN 50
48 302 00148	81 x 71 x 5 mm	NBR, blau	DN 65
48 302 00173	88 x 78 x 5 mm	NBR, blau	DN 75 / 3"
48 302 00149	95 x 85 x 5 mm	NBR, blau	DN 80
48 302 00150	114 x 104 x 6 mm	NBR, blau	DN 100
48 302 00151	52 x 42 x 8 mm	NBR, blau	DN 40
48 302 00152	64 x 54 x 8 mm	NBR, blau	DN 50
48 302 00153	81 x 71 x 8 mm	NBR, blau	DN 65
48 302 00154	95 x 85 x 8 mm	NBR, blau	DN 80
48 302 00155	114 x 104 x 8 mm	NBR, blau	DN 100
48 000 00422	64 x 54 x 5 mm	Silikon, transparent	DN 50
48 000 00120	114 x 104 x 6 mm	Silikon, transparent	DN 100
48 000 00060	167 x 155 x 7 mm	Silikon, transparent	DN 150
48 000 00438	81 x 71 x 5 mm	EPDM, schwarz	DN 65

## 06 - Schellen & Fittings

### Milchverschraubung - Reduzierstück - **Edelstahl**



Bild 1



Bild 2



Bild 3

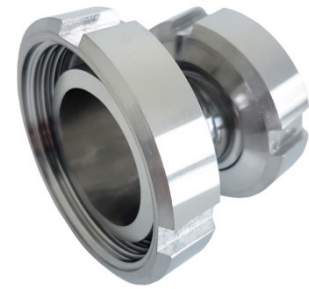


Bild 4

Bestellnummer	Größe 1	Größe 2	Bild
28 207 01166	DN 50 / AG 78 x 1/6"	DN 40 Kegel	1
28 207 01167	DN 65 / AG 95 x 1/6"	DN 40 Kegel	
28 207 01168	DN 65 / AG 95 x 1/6"	DN 50 Kegel	
28 207 01169	DN 80 / AG 110 x 1/4"	DN 50 Kegel	
28 207 01170	DN 80 / AG 110 x 1/4"	DN 65 Kegel	
28 207 01171	DN 100 / AG 130 x 1/4"	DN 65 Kegel	
28 207 01172	DN 100 / AG 130 x 1/4"	DN 80 Kegel	
28 207 01173	DN 50 Kegel	DN 40 / AG 65 x 1/6"	
28 207 01174	DN 65 Kegel	DN 40 / AG 65 x 1/6"	
28 207 01175	DN 65 Kegel	DN 50 / AG 78 x 1/6"	
28 207 01176	DN 80 Kegel	DN 50 / AG 78 x 1/6"	
28 207 01177	DN 80 Kegel	DN 65 / AG 95 x 1/6"	
28 207 01178	DN 100 Kegel	DN 65 / AG 95 x 1/6"	
28 207 01179	DN 100 Kegel	DN 80 / AG 110 x 1/4"	
28 207 01159	DN 50 / AG 78 x 1/6"	DN 40 / AG 65 x 1/6"	3
28 207 01160	DN 65 / AG 95 x 1/6"	DN 40 / AG 65 x 1/6"	
28 207 01161	DN 65 / AG 95 x 1/6"	DN 50 / AG 78 x 1/6"	
28 207 01162	DN 80 / AG 110 x 1/4"	DN 50 / AG 78 x 1/6"	
28 207 01163	DN 80 / AG 110 x 1/4"	DN 65 / AG 95 x 1/6"	
28 207 01164	DN 100 / AG 130 x 1/4"	DN 65 / AG 95 x 1/6"	
28 207 01165	DN 100 / AG 130 x 1/4"	DN 80 / AG 110 x 1/4"	
28 207 01180	DN 50 Kegel	DN 40 Kegel	4
28 207 01181	DN 65 Kegel	DN 40 Kegel	
28 207 01182	DN 65 Kegel	DN 50 Kegel	
28 207 01183	DN 80 Kegel	DN 50 Kegel	
28 207 01184	DN 80 Kegel	DN 65 Kegel	
28 207 01185	DN 100 Kegel	DN 65 Kegel	
28 207 01186	DN 100 Kegel	DN 80 Kegel	

## 06 - Schellen & Fittings

### Anschweißstück - Edelstahl



Bild 1



Bild 2



Bild 3



Bild 4

Bestellnummer	Bezeichnung	Größe	Bild
28 207 01794	Gewindestück	DN 25 / AG 52 x 1/6"	1
28 207 01793	Gewindestück	DN 40 / AG 65 x 1/6"	
28 207 01187	Gewindestück	DN 50 / AG 78 x 1/6"	
28 207 01188	Gewindestück	DN 65 / AG 95 x 1/6"	
28 000 01106	Gewindestück	DN 65, konisch / AG 95 x 1/6"	
28 207 01189	Gewindestück	DN 80 / AG 110 x 1/4"	
28 207 01190	Gewindestück	DN 100 / AG 130 x 1/4"	
28 207 01792	Kegelsegment	DN 25	2
28 207 01791	Kegelsegment	DN 40	
28 207 01191	Kegelsegment	DN 50	
28 207 01192	Kegelsegment	DN 65	
28 000 01105	Kegelsegment	DN 65, konisch	
28 207 01193	Kegelsegment	DN 80	
28 207 01194	Kegelsegment	DN 100	
28 000 01113	Reduzierungsstück	DN 50 - DN 25	3
28 000 00275	Reduzierungsstück	DN 50 - DN 40	
28 207 01207	Reduzierungsstück	DN 80 - DN 50	
28 207 01206	Reduzierungsstück	DN 80 - DN 65	
28 207 01205	Reduzierungsstück	DN 100 - DN 50	
28 207 01204	Reduzierungsstück	DN 100 - DN 65	
28 207 01203	Reduzierungsstück	DN 100 - DN 80	
28 207 01660	Reduzierungsstück	DN 150 - DN 100	
28 000 00648	Reduzierungsstück	DN 200 - DN 150	
28 000 00713	T-Stück	DN 50 / 50 x 53 x 1,5 mm	4
28 000 00833	T-Stück	DN 65 / 66 x 70 x 2,0 mm	
28 000 00834	T-Stück	DN 80 / 81 x 85 x 2,0mm	
28 000 01037	T-Stück	DN 100 / 100 x 104 x 2,0 mm	
28 207 01661	T-Stück	DN 150 / 150 x 154 x 2,0 mm	
28 000 00663	T-Stück	4" / 114,3 x 3,0 mm	
28 000 01205	Kreuz-Reduzierstück	DN 150 / 150 x DN 100 / 100 x 2mm	

## 06 - Schellen & Fittings

### Winkel 45° - IG / IG - **Temperguss**



Bestellnummer	Größe
28 207 00995	1/2"
28 207 00996	3/4"
28 207 00997	1"
28 207 00998	1 1/4"
28 207 00999	1 1/2"
28 207 01000	2"

### Winkel 90° - IG / IG - **Temperguss**



Bestellnummer	Größe
28 207 01001	1/2"
28 207 01002	3/4"
28 207 01003	1"
28 207 01004	1 1/4"
28 207 01005	1 1/2"
28 207 01006	2"

### Winkel 45° - IG / AG - **Temperguss**



Bestellnummer	Größe
28 207 01007	1/2"
28 207 01008	3/4"
28 207 01009	1"
28 207 01010	1 1/4"
28 207 01011	1 1/2"
28 207 01012	2"
28 000 00858	3"

## 06 - Schellen & Fittings

### Winkel 90° - IG / AG - **Temperguss**



Bestellnummer	Größe
28 207 01013	1/2"
28 207 01015	3/4"
28 207 01017	1"
28 207 01018	1 1/4"
28 207 01019	1 1/2"
28 207 01020	2"
28 000 00045	3"

### Decken - Winkel - IG / IG - **Temperguss**



Bestellnummer	Größe
28 207 01021	1/2"
28 207 01022	3/4"

### T-Stück - IG / IG / IG - **Temperguss**



Bestellnummer	Größe
28 207 01023	1/2"
28 207 01024	3/4"
28 207 01025	1"
28 207 01026	1 1/4"
28 207 01027	1 1/2"
28 207 01028	2"



## 06 - Schellen & Fittings

### Muffe - **Temperguss**



Bestellnummer	Größe
28 207 01029	1/2"
28 207 01030	3/4"
28 207 01031	1"
28 207 01032	1 1/4"
28 207 01033	1 1/2"
28 207 01034	2"

### Doppelnippel - **Temperguss**



Bestellnummer	Größe
28 207 01035	1/2"
28 207 01036	3/4"
28 207 01037	1"
28 207 01038	1 1/4"
28 207 01039	1 1/2"
28 207 01040	2"

### Reduziernippel - **Temperguss**



Bestellnummer	AG	AG
28 207 01041	3/4"	1/2"
28 207 01042	1"	1/2"
28 207 01043	1"	3/4"
28 207 01044	1 1/4"	3/4"
28 207 01045	1 1/4"	1"
28 207 01046	1 1/2"	1"
28 207 01047	1 1/2"	1 1/4"
28 207 01048	2"	1"
28 207 01049	2"	1 1/4"
28 207 01050	2"	1 1/2"



## 06 - Schellen & Fittings

### Reduzierstück - **Temperguss**



Bestellnummer	AG	IG
28 207 01051	1/2"	1/4"
28 207 01052	3/4"	1/2"
28 207 01053	1"	1/2"
28 207 01054	1"	3/4"
28 207 01055	1 1/4"	3/4"
28 207 01056	1 1/4"	1"
28 207 01057	1 1/2"	1"
28 207 01058	1 1/2"	1 1/4"
28 207 01059	2"	1"
28 207 01060	2"	1 1/4"
28 207 01061	2"	1 1/2"
28 207 01062	3"	2"
28 207 01063	3"	2 1/2"
28 207 01064	4"	3"

### Reduzier-Muffe - **Temperguss**



Bestellnummer	IG	IG
28 207 01065	1/2"	3/8"
28 207 01066	3/4"	1/2"
28 207 01067	1"	1/2"
28 207 01068	1"	3/4"
28 207 01069	1 1/4"	1"
28 207 01070	1 1/2"	1"
28 207 01071	1 1/2"	1 1/4"
28 207 01072	2"	1"
28 207 01073	2"	1 1/4"
28 207 01074	2"	1 1/2"
28 207 01075	3"	2"
28 207 01076	3"	2 1/2"
28 207 01077	4"	3"

## 06 - Schellen & Fittings

### Kreuzstück - **Temperguss**



Bestellnummer	Größe
28 207 01078	1/2"
28 207 01079	3/4"
28 207 01080	1"
28 207 01081	1 1/4"
28 207 01082	1 1/2"
28 207 01083	2"

## 06 - Schellen & Fittings

### Anschweißnippel - Stahl, schwarz



Bild 1



Bild 2

Bestellnummer	Größe	Bild
28 207 00964	1" x 35 mm	1
28 207 00965	1 1/2" x 38 mm	1
28 207 00361	2" x 45 x 5,6 mm	2
28 207 00966	2" x 45 mm	1
28 207 00362	2 1/2" x 45 x 6,3 mm	2
28 207 00967	2 1/2" x 55 mm	1
28 207 00363	3" x 45 x 8,0 mm	2
28 207 00968	3" x 60 mm	1
28 207 00969	4" x 70 mm	1
28 207 00364	4" x 45 x 10,0 mm	2

### Rohrdoppelnippel - Stahl, verzinkt



Bestellnummer	Größe
28 000 00156	1 1/2" x 100 mm
28 207 00970	2" x 100 mm
28 207 00971	2" x 200 mm
28 207 00972	2" x 300 mm
28 207 00973	2 1/2" x 100 mm
28 207 00974	3" x 100 mm
28 207 01686	3" x 130 x 8 mm
28 207 00975	3" x 200 mm
28 207 00976	3" x 300 mm
28 207 00977	4" x 100 mm
28 207 00978	4" x 200 mm

## 06 - Schellen & Fittings

### Anschweißmuffe - Stahl, schwarz



Bestellnummer	Größe
28 207 00979	1" x 43 mm
28 207 00980	1 1/4" x 48 mm
28 207 00981	1 1/2" x 48 mm
28 207 00982	2" x 56 mm
28 207 00983	2 1/2" x 65 mm
28 207 00984	3" x 71 mm
28 207 00985	4" x 83 mm

### Schweißbogen 45° - Stahl, schwarz



Bestellnummer	Größe
28 207 01112	3" / 88,9 x 3,2 mm DIN 2605

### Schweißbogen 90° - Stahl schwarz



Bestellnummer	Größe
28 207 00988	1" / 33,7 x 2,3 mm DIN 2605 (kurz)
28 207 00989	1 1/4" / 42,4 x 2,6 mm DIN 2605 (kurz)
28 207 00990	1 1/2" / 48,3 x 2,6 mm DIN 2605 (kurz)
28 207 00991	2" / 60,3 x 2,9 mm DIN 2605 (kurz)
28 207 00992	2 1/2" / 76,1 x 2,9 mm DIN 2605 (kurz)
28 207 00993	3" / 88,9 x 3,2 mm DIN 2605 (kurz)
28 207 01109	3" / 88,9 x 3,2 mm DIN 2606 - 5S (lang)
28 207 01111	3" / 88,9 x 5,6 mm DIN 2606 - 5S (lang)
28 207 00994	4" / 114,3 x 3,6 mm DIN 2605 (kurz)
28 207 01113	4" / 114,3 x 6,3 mm DIN 2605 - 5S (lang)

## 06 - Schellen & Fittings

### Reduzierstück - **Stahl, schwarz**



Bestellnummer	Größe
28 207 00986	3"/2", 88,9 x 60,3 x 3,2 mm
28 207 01115	3"/2", 88,9 x 60,3 x 5,6 mm
28 207 00987	4"/3", 114,3 x 88,9 x 3,6 mm
28 207 01116	4"/3", 114,3 x 88,9 x 8,5 mm
28 207 01724	4" AG / 3" AG Wandung 8-10 mm, L 195 mm

### Bogen 30° - **Stahl, verzinkt**



Bestellnummer	Größe
28 207 01669	3" x 7 mm
28 207 01656	4" x 8 mm

### Bogen 45° - **Stahl, verzinkt**



Bestellnummer	Größe
28 207 01535	3" x 7 mm
28 207 01537	4" x 8 mm

### Bogen 90° - **Stahl, verzinkt**



Bestellnummer	Größe
28 207 01534	3" x 7 mm
28 207 01536	4" x 8 mm

## 06 - Schellen & Fittings

### TW - Schweißflansch ohne Ansatz - Stahl



Bestellnummer	Größe	Abmessung
28 000 00679	DN 65 TW	D 154 mm, d 76 mm LK 130 mm, 8x B 11 mm
28 207 00392	DN 80 TW	D 154 mm, d 89 mm LK 130 mm, 8x B 11 mm
28 207 00390	DN 100 TW	D 174 mm, d 108 mm LK 150 mm, 8x B 14 mm

### TW - Schweißflansch mit Ansatz - Stahl



Bestellnummer	Größe	Abmessung
28 000 00649	DN 65 TW	D 154 mm, d 76 mm LK 130 mm, 8x B 11 mm
28 207 00396	DN 80 TW	D 154 mm, d 89 mm LK 130 mm, 8x B 11 mm
28 207 00394	DN 100 TW	D 174 mm, d 108 mm LK 150 mm, 8x B 14 mm

### TW - Blindflansch - Stahl



Bestellnummer	Größe	Abmessung
28 207 00402	DN 80 TW	D 154 mm, LK 130 mm 8x B 11 mm
28 207 00399	DN 100 TW	D 174 mm, LK 150 mm 8x B 14 mm

### TW - Flansch mit Gewinde - Stahl



Bestellnummer	Größe	Abmessung
28 207 00487	DN 80 TW-3" IG	D 154 mm, LK 130 mm 8x B 11 mm
28 207 00488	DN 100 TW-4" IG	D 174 mm, LK 150 mm 8x B 14 mm

## 06 - Schellen & Fittings

### DIN - Blindflansch - Stahl



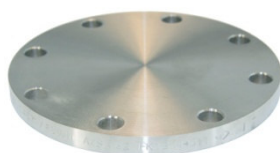
Bestellnummer	Größe	Abmessung
28 000 01076	DN 100 PN 10/16	D 220 mm, d 114,3 mm LK 180 mm, 8x B 18 mm

### DIN - Schweißflansch mit Ansatz - Stahl



Bestellnummer	Größe	Abmessung
28 000 01388	DN 50 PN 10/16	D 165 mm, d 54,5 mm LK 125 mm, 4x B 18 mm
28 000 00923	DN 65 PN 10/16	D 185 mm, d 70 mm LK 145 mm, 4x B 18 mm
28 000 01389	DN 80 PN 10/16	D 200 mm, d 82,5 mm LK 160 mm, 8x B 18 mm
28 000 00715	DN 100 PN 10/16	D 220 mm, d 107 mm LK 180 mm, 8x B 18 mm

### DIN - Blindflansch - Stahl



Bestellnummer	Größe	Abmessung
28 000 01390	DN 50 PN 10/16	D 165 mm, LK 125 mm 4x B 18 mm
28 000 01391	DN 65 PN 10/16	D 185 mm, LK 145 mm 4x B 18 mm
28 000 00609	DN 80 PN 10/16	D 200 mm, LK 160 mm 8x B 18 mm
28 000 01089	DN 100 PN 10/16	D 220 mm, LK 180 mm 8x B 18 mm

### DIN - Flansch mit Gewinde - Stahl



Bestellnummer	Größe	Abmessung
28 000 00860	DN 100 <b>4" AG</b> PN 10/16	D 220 mm, d 107 mm LK 180 mm, 8x B 18 mm
28 000 01202	DN 100 <b>4" IG</b> PN10/16	D 220 mm LK 180 mm, 8x B 18 mm

## 06 - Schellen & Fittings

### Anschweißnippel - Aluminium



Bestellnummer	Größe
28 000 01499	1/2" x 50 x 5 mm
28 000 01498	3/4" x 50 x 5 mm
28 207 01478	1" x 60 x 5 mm
28 207 01479	1 1/4" x 65 x 5 mm
28 207 01480	1 1/2" x 75 x 5 mm
28 207 01481	2" x 60 x 5 mm
28 207 01482	2 1/2" x 60 x 5 mm
28 207 01483	3" x 60 x 5 mm
28 207 01484	4" x 100 x 5 mm

### Rohrdoppelnippel - Aluminium



Bestellnummer	Größe
28 207 01485	1 1/2" x 100 mm
28 207 01486	2" x 80 mm
28 207 01487	3" x 80 mm
28 207 01488	4" x 80 mm

### Anschweißmuffe - Aluminium



Bestellnummer	Größe
28 207 01489	1/2" x 35 mm
28 000 01500	3/4" x 40 mm
28 207 01490	1" x 45 mm
28 207 01491	1 1/4" x 50 mm
28 207 01492	1 1/2" x 55 mm
28 207 01493	2" x 60 mm
28 207 01494	2 1/2" x 70 mm
28 207 01495	3" x 75 mm



## 06 - Schellen & Fittings

### Anschweiß-Reduzierstück - Aluminium



Bestellnummer	Größe
28 207 01086	3" / 2" 88,9 x 60,3 x 3,0 mm
28 207 01087	4" / 3" 114,3 x 88,9 x 3,0 mm

### Gewinde-Reduziernippel - Aluminium



Bestellnummer	AG	AG
28 207 01636	4"	3"

### Schweißbogen - Aluminium



Bestellnummer	Größe
28 207 01088	1" x 33,7 x 3 mm, R 38mm, Bauart 3
28 207 01089	1 1/4" x 42,0 x 3 mm, R 48mm, Bauart 3
28 207 01090	1 1/2" x 48,0 x 3 mm, R 57mm, Bauart 3
28 207 01091	2" x 60,0 x 5 mm, R 72mm, Bauart 3
28 000 01169	2" x 60,0 x 5 mm, <b>R 51mm, Bauart 2</b>
28 207 01092	2 1/2" x 76,0 x 3 mm, R 95mm, Bauart 3
28 207 01093	3" x 90,0 x 5 mm, R 114,3, Bauart 3
28 207 01353	4" x 114,0 x 3 mm, R 152,5mm, Bauart 3

### Bogen - Aluminium



Bestellnummer	Größe
28 207 00358	2" IG / AG, 60°
28 207 00359	2" IG / AG, 90°
28 207 00360	3" IG / AG, 90°
28 000 00896	2" AG / AG, 90°
28 000 00897	3" AG / AG, 90°
28 000 00898	4" AG / AG, 90°

## 06 - Schellen & Fittings

### TW-Schweißflansch mit Ansatz - Aluminium



Bestellnummer	Größe	Abmessung
28 000 00022	DN 50	D 154 mm, d 59 mm LK 130 mm, 8x B 11 mm
28 207 01812	DN 65	D 154 mm, d 77 mm LK 130 mm, 8x B 11 mm
28 207 00395	DN 80	D 154 mm, d 91 mm LK 130 mm, 8x B 11 mm
28 207 00393	DN 100	D 174 mm, d 111 mm LK 150 mm, 8x B 14 mm
28 207 01666	DN 150	D 240 mm, d 161 mm LK 210 mm, 12x B 14 mm

### TW-Flansch mit AG - Aluminium



Bestellnummer	Größe	Abmessung
28 000 00123	DN 80 - 2" AG	D 154 mm, LK 130 mm 8x B 11 mm
28 207 00403	DN 80 - 3" AG	D 154 mm, LK 130 mm 8x B 11 mm
28 207 00404	DN 100 - 4"AG	D 174 mm, LK 150 mm 8x B 14 mm

### TW-Blindflansch - Aluminium



Bestellnummer	Größe	Abmessung
28 207 00400	DN 80	D 154 mm, LK 130 mm 8x B 11 mm
28 207 00393	DN 100	D 174 mm, LK 150 mm 8x B 14 mm
28 000 00037	DN 125	D 204 mm, LK 176 mm 8x B 14 mm
28 207 01743	DN 150	D 240 mm, LK 210 mm 12x B 14 mm

### TW-Schweißflansch mit Ansatz - Aluminium



Bestellnummer	Größe	Abmessung
28 207 01650	TQFA 100	VK 130 mm, d 108 mm LK 150 mm 4x B 14 mm

## 06 - Schellen & Fittings

### Reduzierstück - Messing



Bild 1



Bild 2



Bild 3



Bild 4



Bild 5

Bestellnummer	IG	AG	Bild
28 207 01685	1/2"	3/4"	1
28 207 00384	3/4"	1"	1
28 207 00376	1"	2"	1
28 207 00375	1 1/4"	1"	5
28 207 00374	1 1/4"	1 1/2"	2
28 000 00906	1 1/2"	1"	5
28 207 00372	1 1/2"	1 1/4"	5
28 207 00373	1 1/2"	2"	2
28 000 00027	2"	1 1/4"	1
28 207 00379	2"	1 1/2"	3
28 207 00380	2"	3"	2
28 207 00377	2 1/2"	2"	4
28 207 00378	2 1/2"	3"	1
28 207 00382	3"	2"	3
28 207 00381	3"	2 1/2"	5
28 207 00383	3"	4"	2
28 207 00385	4"	3"	3

### Reduziernippel - Messing



Bild 1



Bild 2

Bestellnummer	AG	AG	Bild
28 000 01517	1 1/2"	1"	2
28 207 00368	1 1/2"	1 1/4"	
28 207 00370	2"	1"	
28 207 00369	2"	1 1/2"	
28 207 00280	3"	2"	1
28 207 00371	3"	2 1/2"	2
28 207 00281	4"	3"	1

## 06 - Schellen & Fittings

### Doppelnippel - Messing



Bestellnummer	Größe
28 000 00796	3/4"
28 207 01758	1"
28 000 01506	1 1/2"
28 207 00275	2"
28 207 00366	2 1/2"
28 207 00276	3"
28 207 00277	4"

### Doppelmuffe flachdichtend - Messing



Bestellnummer	Größe
28 207 01731	2"
28 000 01146	3"

### Kesselwagenanschluss - Messing



Bestellnummer	Größe
28 207 00593	5 1/2" IG - 3" AG
28 207 00595	5 1/2" IG - 4" AG

## 06 - Schellen & Fittings

### Doppelnippel - PP



Bestellnummer	Größe
28 207 00367	2" - PP, grau
28 207 01084	2" - PP, schwarz
28 207 01085	3" - PP, schwarz
28 000 00842	4" - PVC, grau

### Reduziernippel - PP



Bestellnummer	Größe
28 207 01094	3" - 2"

