

Kupplungen

	TW-Kupplungen Zubehör & Ersatzteile	Seite	01 - 10
	Schlauchstutzen & Verschraubungen	Seite	11 - 13
	Kamlock-Kupplungen Zubehör & Ersatzteile	Seite	14 - 22
	Storz-Kupplungen Zubehör & Ersatzteile	Seite	23 - 34
	Guillemin-Kupplungen Zubehör & Ersatzteile	Seite	35 - 36
	Perrot-Kupplungen Zubehör & Ersatzteile	Seite	37 - 38
	Geka-Kupplungen Zubehör & Ersatzteile	Seite	39 - 40
	Druckluft-Kupplungen Zubehör & Ersatzteile	Seite	41 - 42
	DDC-Trocken-Kupplungen Zubehör & Ersatzteile	Seite	43 - 46
	Milch-Verschraubungen Zubehör & Ersatzteile	Seite	47 - 52
	Sonstige Kupplungssysteme	Seite	53 - 54

03 - Kupplungen

TW-Vaterkupplung - Messing



Bild 1



Bild 2

Bestellnummer	Bezeichnung	Dichtung	Verwendung	Bild
28 207 00170	VK 50 MS 2" IG	PU, blau	Standard	1
28 207 00457	VK 50 MS 1 1/2" IG	PU, blau	Zapfrohre	1
28 207 00654	VK 50 MS 2" IG	HBD	Heißbitumen, Heißluft	1
28 000 00179	VK 50 MS 2 1/2" IG	NBR, schwarz	TWÜ 50, Elaflex	2
28 207 00239	VK 50 MS 2 1/2" IG	NBR, schwarz	TWÜ 50, Hausmarke	2
28 207 00459	VK 80 MS 2 1/2" IG	PU, blau	Gewindesondergröße	1
28 207 00174	VK 80 MS 3" IG	PU, blau	Standard	1
28 207 01560	VK 80 MS 3" IG	HBD	Heißbitumen, Heißluft	1
28 207 00178	VK 100 MS 4" IG	PU, blau	Standard	1

TW-Kronenstück - Messing



Bild 1

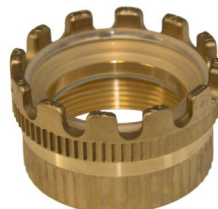


Bild 2



Bild 3

Bestellnummer	Bezeichnung	Dichtung	Verwendung	Bild
28 207 00226	TWK 50 MS 2" IG	PU, blau / NBR, schwarz	Standard	1
28 207 01561	TWK 50 MS 2" IG	HBD / Viton	Heißbitumen, heiße Öle	1
28 207 01562	TWK 50 MS 2" IG	HBD / Silikon	Heißluft	2
28 207 00469	TWK 50 MS 1 1/2" AG	NBR, schwarz	ZV 400	3
28 207 00234	TWK 50 MS 2" AG	NBR, schwarz	ZV 500 / ZH 50	3
28 207 00357	TWK 50 MS 2" AG	NBR, schwarz, flach	ZV 500 / ZH 50	3
28 207 00230	TWK 80 MS 3" IG	PU, blau / NBR, schwarz	Standard	1
28 207 01563	TWK 80 MS 3" IG	HBD / BIT, flach	Heißbitumen	1
28 207 01564	TWK 80 MS 3" IG	HBD / Viton	Heiße Öle	1
28 207 01565	TWK 80 MS 3" IG	HBD / Silikon	Heißluft	2

03 - Kupplungen

TW-Spannring - Messing



Bild 1



Bild 2



Bild 3

Bestellnummer	Bezeichnung	Bild
28 207 00227	TWM 50 MS	1
28 207 00278	TWM 50 MS mit Magnet	2
28 207 00475	TWM 50 MS 45° Hebel	3
28 207 00231	TWM 80 MS	1
28 207 00279	TWM 80 MS mit Magnet	2
28 207 00477	TWM 80 MS 32° Hebel	3

TW-Mutterkupplung 4" IG - Messing



Bestellnummer	Bezeichnung	Dichtung	Verwendung
28 207 00180	MK 100 MS	PU, blau / NBR, schwarz	Standard

03 - Kupplungen

TW-Vaterkupplung - **Edelstahl**



Bild 1



Bild 2

Bestellnummer	Bezeichnung	Dichtung	Verwendung	Bild
28 207 00171	VK 50 SS 2" IG	PTFE	Standard	1
28 207 00175	VK 80 SS 3" IG	PTFE	Standard	
28 207 00179	VK 100 SS 4" IG	PTFE	Standard	
28 207 00235	VK 50 SS 2" IG - PTFE	PTFE	Säuren	2
28 207 00237	VK 80 SS 3" IG - PTFE	PTFE	Säuren	
28 207 01775	VK 50 SSE - PFA	PTFE	Säuren	
28 207 01776	VK 80 SSE - PFA	PTFE	Säuren	
28 000 01347	VK 50 SS - E-CTFE	PTFE	Säuren	
28 000 01346	VK 80 SS - E-CTFE	PTFE	Säuren	
28 207 01831	VK 100 SS - E-CTFE	PTFE	Säuren	

TW-Kronenstück - **Edelstahl**



Bild 1



Bild 2



Bild 3



Bild 4

Bestellnummer	Bezeichnung	Dichtung	Verwendung	Bild
28 207 00228	TWK 50 SS 2" IG	PTFE / Hypalon	Standard	1
28 207 00233	TWK 80 SS 3" IG	PTFE / Hypalon	Standard	
28 207 00236	TWK 50 SS - PTFE	PTFE / Hypalon	Säure	2
28 207 00238	TWK 80 SS - PTFE	PTFE / Hypalon	Säure	
28 207 01779	TWK 50 SSE - PFA	PTFE / Hypalon	Säure	
28 207 01780	TWK 80 SSE - PFA	PTFE / Hypalon	Säure	
28 000 01348	TWK 50 SS - E-CTFE	PTFE / Hypalon	Säure	
28 000 01349	TWK 80 SS - E-CTFE	PTFE / Hypalon	Säure	
28 207 01566	TWK 50 SS 2" IG	PTFE / Silikon	Heißluft, Lebensmittel	3
28 207 01567	TWK 80 SS 3" IG	PTFE / Silikon	Heißluft, Lebensmittel	
28 207 01568	TWK 80 SS 3" IG	PTFE / NBR, weiß	Lebensmittel	4

03 - Kupplungen

TW-Spannring - **Edelstahl**



Bild 1



Bild 2



Bild 3



Bild 4

Bestellnummer	Bezeichnung	Bild
28 207 00229	TWM 50 SS	1
28 207 00479	TWM 50 SS 45° Hebel	2
28 207 00232	TWM 80 SS	1
28 207 00481	TWM 80 SS 90° Hebel	3
28 207 00482	TWM-A 80 SS mit Hebelsicherung	4

TW-Mutterkupplung 4" IG - **Edelstahl**

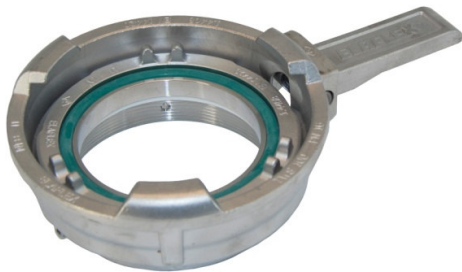


Bild 1



Bild 2

Bestellnummer	Bezeichnung	Dichtung	Verwendung	Bild
28 207 00181	MK 100 SS	PTFE / Hypalon	Standard	1
28 207 00489	MK 100 SS 90°	PTFE / Hypalon	Standard	2
28 207 00490	MK-A 100 SS	PTFE / Hypalon	mit Hebelsicherung	
28 207 01569	MK 100 SS	PTFE / NBR, weiß	Lebensmittel	1
28 207 01570	MK 100 SS 90°	PTFE / NBR, weiß	Lebensmittel	2
28 000 01231	MK 100 SS - E-CTFE	PTFE / Hypalon	Säuren	

03 - Kupplungen

Einteilige TW-Vater-Armatur mit Schutzring



Bild 1



Bild 2

Bestellnummer	Material	Bezeichnung	Bild
28 207 00462	Messing	VK 50 MS, einteilig	1
28 207 00463	Messing	VK 80 MS, einteilig	
28 207 00467	Edelstahl	VK 50 SS, einteilig	2
28 207 00468	Edelstahl	VK 80 SS, einteilig	
28 207 01774	Edelstahl, PFA-beschichtet	VK 50 SSE - PFA, einteilig	2
28 207 01773	Edelstahl, PFA-beschichtet	VK 80 SSE - PFA, einteilig	

Einteilige TW-Mutter-Armatur



Bild 1



Bild 2

Bestellnummer	Material	Bezeichnung	Bild
28 207 00483	Messing	MK 50 MS, einteilig	1
28 207 00484	Messing	MK 80 MS, einteilig	
28 207 00485	Edelstahl	MK 50 SS, einteilig	2
28 207 00486	Edelstahl	MK 80 SS, einteilig	
28 207 01741	Edelstahl, PFA- beschichtet	MK 50 SSE - PFA, einteilig	2
28 207 01772	Edelstahl, PFA-beschichtet	MK 80 SSE - PFA, einteilig	

03 - Kupplungen

Gewindedichtung



Bestellnummer	Größe	Bezeichnung	Verwendung
48 000 00360	DN 19 / 3/4"	VD 26/19	Hülsenverschraubung
48 303 00805	DN 25 / 1"	VD 33/24 PU, blau	Hülsenverschraubung
48 000 00200	DN 25 / 1"	VID 33/24 Viton, schwarz	Chemie
48 303 00907	DN 32 / 1 1/4"	VD 42/34 Viton, schwarz	Chemie
48 303 00806	DN 38 / 1 1/2"	VD 48/39 PU, blau	Standard bei Messing
28 000 00802	DN 38 / 1 1/2"	NBR, weiß	Storz
48 000 00423	DN 50 / 2"	NBR, weiß	Storz
48 303 00892	DN 50 / 2"	VD 60/45 PU, honigfarben	Sondermaß
48 303 00807	DN 50 / 2"	VD 60/49 PU, blau	Standard bei Messing
48 303 00799	DN 50 / 2"	HBD 60/49 bis 250°C	Heißbitumen, Heißluft
48 303 00803	DN 50 / 2"	TD 60/49 Teflon, hart	Standard bei Edelstahl
48 303 00810	DN 50 / 2"	HyD 60/49 Hypalon, schwarz	Chemie
48 303 00808	DN 65 / 2 1/2"	VD 76/63 x 2,5 PU, blau	Standard
48 000 00437	DN 65 / 2 1/2"	VD 76/63 x 5,0 NBR, schwarz	Hausanschluss, TWÜ 50
28 000 01302	DN 65 / 2 1/2"	VD 76/63 x 6,0 NBR, schwarz	Hausanschluss, TWÜ 50
48 303 00804	DN 65 / 2 1/2"	TD 76/63 Teflon, hart	
48 303 00800	DN 65 / 2 1/2"	HBD 96/63 bis 250°C	Heißluft
28 000 00801	DN 65 / 2 1/2"	NBR, weiß	Storz
48 303 00809	DN 80 / 3"	VD 88/77 PU, blau	Standard bei Messing
48 303 00801	DN 80 / 3"	HBD 88/77 bis 250°C	Heißbitumen, Heißluft
48 303 00785	DN 80 / 3"	TD 88/77 Teflon, hart	Standard bei Edelstahl
48 303 00811	DN 80 / 3"	HyD 88/77 Hypalon, schwarz	Chemie
28 000 00800	DN 80 / 3"	NBR, weiß	Storz
48 303 00660	DN 100 / 4"	VD 114/100 PU, blau	Standard bei Messing
48 303 00802	DN 100 / 4"	HBD 114/100 bis 250°C	Heißluft
48 303 00786	DN 100 / 4"	TD 114/100 Teflon, hart	Standard bei Edelstahl
28 000 00051	DN 100 / 4"	NBR, weiß	Storz

03 - Kupplungen

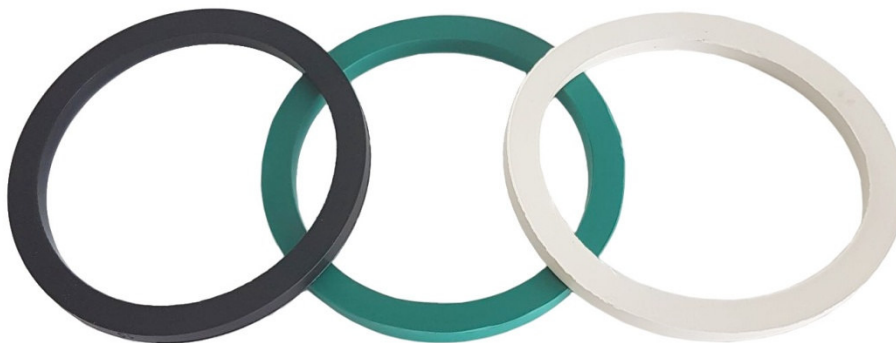
TW-Kupplung - Lippendichtung



Bestellnummer	Größe	Bezeichnung	Verwendung
28 208 00566	DN 50 / 2"	GSD 50 NBR, schwarz	Standard bei Messing
28 208 00567	DN 50 / 2"	GSD 50 Hypalon, grün	Standard bei Edelstahl
28 208 00193	DN 50 / 2"	GSD 50 Silikon, transluzent	Heißluft, Lebensmittel
28 208 00585	DN 50 / 2"	GSD 50 Viton, schwarz	Chemie, heiße Öle
28 208 00584	DN 50 / 2"	GSD 50 PU, blau	
28 208 00259	DN 80 / 3"	GSD 80 NBR, schwarz	Standard bei Messing
28 208 00258	DN 80 / 3"	GSD 80 Hypalon, grün	Standard bei Edelstahl
28 208 00194	DN 80 / 3"	GSD 80 Silikon, transluzent	Heißluft, Lebensmittel
28 000 01273	DN 80 / 3"	GSD 80 Silikon, blau	Heißluft, Lebensmittel
28 208 00563	DN 80 / 3"	GSD 80 NBR, weiß	Lebensmittel
28 208 00587	DN 80 / 3"	GSD 80 Viton, schwarz	Chemie, heiße Öle
28 208 00586	DN 80 / 3"	GSD 80 PU, blau	

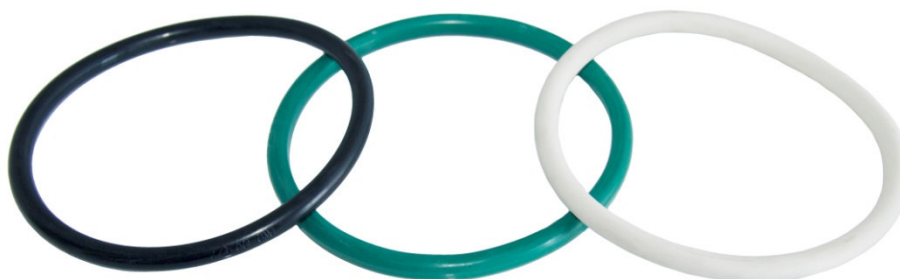
03 - Kupplungen

TW-Kupplung - Flachdichtung



Bestellnummer	Größe	Bezeichnung	Verwendung
48 303 00812	DN 50 / 2"	TWD 50 NBR, schwarz	Standard
48 303 00813	DN 50 / 2"	TWD 50 Hypalon, grün	Chemie
48 303 00814	DN 50 / 2"	TWD 50 PU, blau	
48 303 00815	DN 50 / 2"	TWD 50 Viton, schwarz	Chemie, heiße Öle
28 208 00560	DN 80 / 3"	TWD 80 NBR, schwarz	Standard
48 303 00816	DN 80 / 3"	TWD 80 BIT Vamac	Heißbitumen
48 303 00817	DN 80 / 3"	TWD 80 NBR, weiß	Lebensmittel
28 000 00756	DN 80 / 3"	TWD 80 Hypalon, grün	Chemie

TW-Kupplung - O-Ring



Bestellnummer	Größe	Bezeichnung	Verwendung
48 302 00140	DN 100 / 4"	TWO 100 NBR, schwarz	Standard bei Messing
28 208 00561	DN 100 / 4"	TWO 100 Hypalon, grün	Standard bei Edelstahl
48 302 00141	DN 100 / 4"	TWO 100 NBR, weiß	Lebensmittel

03 - Kupplungen

TW-Blinddeckel



Bild 1



Bild 2



Bild 3

Bestellnummer	Material	Bezeichnung	Dichtung	Bild
28 207 00503	Messing	MB 50 MS Elaflex	PU	1
28 207 00504	Aluminium	MB 50 AL Elaflex	PU	2
28 000 00124	Aluminium	MB 50 AL	PU	
28 207 00505	Edelstahl	MB 50 SS Elaflex	Hypalon	
28 000 00151	Edelstahl	MB 50 SS	Hypalon	
28 207 01014	Edelstahl	MB 50 SS	PTFE Dichtscheibe	
28 207 00506	Messing	MB 80 MS Elaflex	PU	1
28 207 00507	Aluminium	MB 80 AL Elaflex	PU	2
28 000 00125	Aluminium	MB 80 AL	PU	
28 207 00508	Edelstahl	MB 80 SS Elaflex	Hypalon	
28 000 00152	Edelstahl	MB 80 SS	Hypalon	
28 207 01016	Edelstahl	MB 80 SS	PTFE Dichtscheibe	
28 207 00509	Aluminium	MB 100 AL Elaflex	PU	3
28 000 00126	Aluminium	MB 100 AL	PU	
28 207 00510	Edelstahl	MB 100 SS Elaflex	Hypalon	

TW-Blinddeckel mit Zylinderschloss



Bestellnummer	Material	Bezeichnung	Dichtung
28 207 00511	Aluminium	MB 80 AL ohne VK 80 MS	PU
28 207 00512	Aluminium/Messing	MB 80 AL mit VK 80 MS	PU
28 207 01770	Edelstahl	MB 50 SS ohne VK 50	PTFE

03 - Kupplungen

TW-Blindstopfen



Bild 1



Bild 2



Bild 3



Bild 4

Bestellnummer	Bezeichnung	Material	Bild
28 207 00491	VB 50 AL Elaflex	Aluminium	2
28 000 00137	VB 50 AL	Aluminium	
28 207 00492	VB 50 P Elaflex	Polyamid	3
28 000 00140	VB 50 PP	Polypropylen	
28 207 00493	VB 50 SS Elaflex	Edelstahl	2
28 000 00149	VB 50 SS	Edelstahl	
28 000 01369	VB 50 SS - PTFE	Edelstahl/PTFE	
28 000 01425	VB 50 SS - PFA	Edelstahl/PFA	
28 207 00494	VB 80 MS Elaflex	Messing	
28 207 00495	VB 80 AL Elaflex	Aluminium	2
28 000 00138	VB 80 AL	Aluminium	
28 207 00496	VB 80 P Elaflex	Polyamid	3
28 000 00141	VB 80 PP	Polypropylen	
28 207 00497	VB 80 SS Elaflex	Edelstahl	2
28 000 00150	VB 80 SS	Edelstahl	
28 000 01368	VB 80 SS - PTFE	Edelstahl/PTFE	
28 000 01426	VB 80 SS - PFA	Edelstahl/PFA	
28 207 00498	VB 80 SS ADR mit Druckentlastung	Edelstahl	
28 207 00499	VB 100 AL Elaflex	Aluminium	2
28 000 00139	VB 100 AL	Aluminium	
28 207 00500	VB 100 P Elaflex	Polyamid	3
28 000 00142	VB 100 PP	Polypropylen	
28 207 00501	VB 100 SS Elaflex	Edelstahl	2
28 207 00502	VB 100 AL ADR mit Druckentlastung	Aluminium	4

Schutzring / Sicherungskette / S-Haken



Bild 1



Bild 2



Bild 3

Bestellnummer	Bezeichnung	Material	Bild
28 207 01547	DN 50 - 2"	Kunststoff	1
28 207 01548	DN 80 - 3"	Kunststoff	
28 207 01549	DN 100 - 4"	Kunststoff	
28 207 01823	Kette, 200 mm	Messing	2
28 207 00513	Kette, 300 mm	Messing	
28 207 01824	Kette, 360 mm	Messing	
28 207 00514	Kette, 300 mm	Edelstahl	
28 207 01099	Kette, Meterware	Stahl, verzinkt	3
28 207 01100	S-Haken, 4 mm	Stahl, verzinkt	

03 - Kupplungen

Schlauchstutzen für Schelleneinbindung



Bild 1

Bild 2

Bild 3

Bild 4

Bild 5

Bestellnummer	Bezeichnung	Material	Bild	
28 000 01379	13 mm / 1/2" AG	Messing	1	
28 207 00311	16 mm / 1/2" AG	Messing		
28 207 00312	20 mm / 3/4" AG	Messing		
28 207 00313	20 mm / 1" AG	Messing		
28 207 00314	25 mm / 1" AG	Messing		
28 207 00948	38 mm / 1 1/2" AG	Messing		
28 207 00122	50 mm / 2" AG	Messing		
28 000 00799	63 mm / 2 1/2" AG	Messing		
28 207 00126	75 mm / 3" AG	Messing		
28 000 00617	80 mm / 3" AG	Messing		
28 207 00130	100 mm / 4" AG	Messing		
28 207 01355	50 mm / 1 1/2" AG	Aluminium		2
28 207 01354	60 mm / 2" AG	Aluminium		
28 207 00282	50 mm / 2" AG	Edelstahl	3	
28 207 01720	74 mm / 3" AG Sechskant	Edelstahl	5	
28 207 00127	75 mm / 3" AG Sechskant	Edelstahl		
28 207 00284	100 mm / 4" AG	Edelstahl	3	
28 207 00885	75 mm / 3" AG	Stahl, verzinkt	4	
28 207 00458	90 mm / 3" AG	Stahl, verzinkt		
28 207 01119	90 mm / 4" AG	Stahl, verzinkt		
28 207 01356	100 mm / 3" AG	Stahl, verzinkt		
28 207 01357	100 mm / 4" AG	Stahl, verzinkt		
Schlauchverbinder für Schelleneinbindung				
28 207 01834	75 mm / 75 mm	Stahl, verzinkt		

03 - Kupplungen

Schlauchstutzen für Schaleinbindung



Bild 1



Bild 2



Bild 3



Bild 4



Bild 5

Bestellnummer	Größe	Material	Bild
28 000 00769	32 mm / 2" AG	Messing	1
28 000 01201	32 mm / 1 1/2" IG Überwurfmutter	Messing	4
28 000 01129	38 mm / 2" AG	Messing	1
28 000 01285	38 mm / 1 1/2" AG	Messing	
28 000 01405	38 mm / 2" IG Überwurfmutter	Messing	4
28 000 01200	38 mm / 1 1/2" IG Überwurfmutter	Messing	
28 207 00124	50 mm / 2" AG	Messing	1
28 000 01167	50 mm / 2" IG Überwurfmutter	Messing	4
28 000 00073	63 mm / 2 1/2" AG	Messing	1
28 207 00527	63 mm / 3" AG	Messing	
28 207 01572	75 mm / 2 1/2" AG	Messing	
28 207 00128	75 mm / 3" AG	Messing	
28 000 00945	75 mm / 3" IG Überwurfmutter	Messing	4
28 207 00133	100 mm / 4" AG	Messing	1
28 207 01781	32 mm / 2" AG	Edelstahl	2
28 000 00367	38 mm / 1 1/2" AG	Edelstahl	
28 000 01001	38 mm / 2" AG	Edelstahl	4
28 000 01439	38 mm / 2" IG Überwurfmutter	Edelstahl	
28 000 00853	63 mm / 2 1/2" AG	Edelstahl	2
28 207 00241	50 mm / 2" AG	Edelstahl	
28 000 01350	50 mm / 2" AG - E-CTFE beschichtet	Edelstahl	4
28 207 01740	50 mm / 2" IG Überwurfmutter	Edelstahl	
28 207 00242	75 mm / 3" AG	Edelstahl	2
28 000 01351	75 mm / 3" AG - E-CTFE beschichtet	Edelstahl	
28 207 00243	100 mm / 4" AG	Edelstahl	3
28 207 00525	50 mm / 2" AG	PP	
28 207 00526	75 mm / 3" AG	PP	

Schlauchverbinder - Messing / Alu

Bestellnummer	Größe	Schalentyp	Bild
28 207 00539	32 x 6 mm	Spannfix 32	5
28 207 00540	38 x 6,5 mm	Spannfix 38	
28 207 00541	40 x 7 mm	Spannfix 40	
28 207 00538	45 x 7 mm	Spannfix 45	
28 207 00542	50 x 8 mm	Spannfix 50	

03 - Kupplungen

Schlauchverschraubung



MX



VX



MC



VC

Bestellnummer	Schlauchgröße	Gewinde	Material	Vergleichsnummer
28 000 00095	19 mm	1" IG	Messing / Alu	MX 19-1"
28 000 00029	25 mm	1" IG	Messing / Alu	MX 25 - 1"
28 000 00028	25 mm	1 1/4" IG	Messing / Alu	MX 25 - 1 1/4"
28 000 00743	32 mm	1 1/2" IG	Messing / Alu	MX 32 - 1 1/2"
28 207 00528	32 mm	2" IG	Messing / Alu	MX 32 - 2"
28 000 00706	38 mm	1 1/2" IG	Messing / Alu	MX 38 - 1 1/2"
28 207 00529	38 mm	2" IG	Messing / Alu	MX 38 - 2"
28 207 00530	40 mm	2" IG	Messing / Alu	MX 40 - 2"
28 207 01708	45 mm	2" IG	Messing / Alu	MX 45 - 2"
28 207 00531	50 mm	2" IG	Messing / Alu	MX 50 - 2"
28 207 00532	63 mm	2 1/2" IG	Messing / Alu	MX 65 - 2 1/2"
28 207 00533	75 mm	3" IG	Messing / Alu	MX 75 - 3"
28 000 00945	75 mm	3" IG	Messing ohne Schalen	M - Stutzen
28 207 01808	25 mm	1" AG	Messing / Alu	VX 25 - 1"
28 207 01550	32 mm	1 1/4" AG	Messing / Alu	VC 32 - 1 1/4"
28 000 00771	32 mm	2" AG	Messing / Alu	VC 32 - 2"
28 207 00535	32 mm	2" AG	Messing / Alu	VX 32 - 2"
28 000 00709	38 mm	2" AG	Messing / Alu	VC 38 - 2"
28 207 00536	38 mm	2" AG	Messing / Alu	VX 38 - 2"
28 207 00537	40 mm	2" AG	Messing / Alu	VX 40 - 2"
28 000 00444	25 mm	1" IG	Edelstahl / Edelstahl	MC 25 - 1" SS/SS
28 000 00819	32 mm	1 1/4" IG	Edelstahl / Alu	MC 32 - 1 1/4" SS
28 000 00233	32 mm	1 1/4" IG	Edelstahl / Alu	MX 32 - 1 1/4" SS
28 207 01665	38 mm	2" IG	Edelstahl / Alu	MX 38 - 2" SS
28 207 01787	38 mm	2" IG	Edelstahl / Alu	MC 38 - 2" SS
28 207 01740	50 mm	2" IG	Edelstahl	M - Stutzen
28 000 01483	75 mm	3" IG	Edelstahl / Alu	MX 75 - 3" SS
28 000 00418	19 mm	3/4" AG	Edelstahl / Alu	VC 19 - 3/4" SS
28 000 01061	19 mm	1" AG	Edelstahl / Alu	VC 19 - 1" SS
28 207 01632	25 mm	1" AG	Edelstahl / Alu	VC 25 - 1" SS
28 207 01551	32 mm	1 1/4" AG	Edelstahl / Alu	VC 32 - 1 1/4" SS
28 000 00211	32 mm	2" AG	Edelstahl / Alu	VC 32 - 2" SS
28 207 01786	38 mm	2" AG	Edelstahl / Alu	VC 38 - 2" SS
28 207 01633	63 mm	2 1/2" AG	Edelstahl / Alu	VC 63 - 2 1/2" SS
28 207 01733	75 mm	3" AG	für LG Schlauch	VX 75 - 3" AL LG KSS

03 - Kupplungen

Kamlock-Kupplung M-Teil mit Schlauchtülle - MIL



Bild 1



Bild 2

Bestellnummer	Größe	Material	Dichtung	Bild
28 207 00603	1/2" - 13 mm	Aluminium	NBR, schwarz	1
28 207 00604	3/4" - 19 mm	Aluminium	NBR, schwarz	
28 207 00605	1" - 25 mm	Aluminium	NBR, schwarz	
28 207 00606	1 1/4" - 32 mm	Aluminium	NBR, schwarz	
28 207 00607	1 1/2" - 38 mm	Aluminium	NBR, schwarz	
28 207 00608	2" - 50 mm	Aluminium	NBR, schwarz	
28 207 00609	2 1/2" - 63 mm	Aluminium	NBR, schwarz	
28 207 00610	3" - 75 mm	Aluminium	NBR, schwarz	
28 207 00611	4" - 100 mm	Aluminium	NBR, schwarz	
28 207 00612	1/2" - 13 mm	Edelstahl	NBR, schwarz	1
28 207 00613	3/4" - 19 mm	Edelstahl	NBR, schwarz	
28 207 00614	1" - 25 mm	Edelstahl	NBR, schwarz	
28 207 00615	1 1/4" - 32 mm	Edelstahl	NBR, schwarz	
28 207 00616	1 1/2" - 38 mm	Edelstahl	NBR, schwarz	
28 207 00617	2" - 50 mm	Edelstahl	NBR, schwarz	
28 207 00618	2 1/2" - 63 mm	Edelstahl	NBR, schwarz	
28 207 00619	3" - 75 mm	Edelstahl	NBR, schwarz	
28 207 00620	4" - 100 mm	Edelstahl	NBR, schwarz	
28 207 00621	1/2" - 13 mm	Polypropylen	EPDM	2
28 207 00622	3/4" - 19 mm	Polypropylen	EPDM	
28 207 00623	1" - 25 mm	Polypropylen	EPDM	
28 207 00624	1 1/4" - 32 mm	Polypropylen	EPDM	
28 207 00625	1 1/2" - 38 mm	Polypropylen	EPDM	
28 207 00626	2" - 50 mm	Polypropylen	EPDM	
28 207 00627	3" - 75 mm	Polypropylen	EPDM	
28 207 00628	4" - 100 mm	Polypropylen	EPDM	

03 - Kupplungen

Kamlock-Kupplung V-Teil mit Schlauchtülle - MIL



Bild 1



Bild 2

Bestellnummer	Größe	Material	Bild
28 207 00629	1/2" - 13 mm	Aluminium	1
28 207 00630	3/4" - 19 mm	Aluminium	
28 207 00631	1" - 25 mm	Aluminium	
28 207 00632	1 1/4" - 32 mm	Aluminium	
28 207 00633	1 1/2" - 38 mm	Aluminium	
28 207 00634	2" - 50 mm	Aluminium	
28 207 00635	2 1/2" - 63 mm	Aluminium	
28 207 00636	3" - 75 mm	Aluminium	
28 207 00637	4" - 100 mm	Aluminium	
28 207 00638	1/2" - 13 mm	Edelstahl	1
28 207 00639	3/4" - 19 mm	Edelstahl	
28 207 00640	1" - 25 mm	Edelstahl	
28 207 00641	1 1/4" - 32 mm	Edelstahl	
28 207 00642	1 1/2" - 38 mm	Edelstahl	
28 207 00643	2" - 50 mm	Edelstahl	
28 207 00644	2 1/2" - 63 mm	Edelstahl	
28 207 00645	3" - 75 mm	Edelstahl	
28 207 00646	4" - 100 mm	Edelstahl	
28 207 00647	1/2" - 13 mm	Polypropylen	2
28 207 00648	3/4" - 19 mm	Polypropylen	
28 207 00649	1" - 25 mm	Polypropylen	
28 207 00650	1 1/4" - 32 mm	Polypropylen	
28 207 00651	1 1/2" - 38 mm	Polypropylen	
28 207 00652	2" - 50 mm	Polypropylen	
28 207 00653	3" - 75 mm	Polypropylen	
28 207 00655	4" - 100 mm	Polypropylen	

03 - Kupplungen

Kamlock-Kupplung M-Teil mit Innengewinde



Bild 1



Bild 2

Bestellnummer	Größe	Material	Gewinde- dichtung	Kupplungs- dichtung	Bild
28 207 00656	1/2" - DN 15	Aluminium		NBR, schwarz	1 MIL
28 207 00657	3/4" - DN 20	Aluminium		NBR, schwarz	
28 207 00658	1" - DN 25	Aluminium		NBR, schwarz	
28 207 00659	1 1/4" - DN 32	Aluminium		NBR, schwarz	
28 207 00660	1 1/2" - DN 40	Aluminium		NBR, schwarz	
28 207 00661	2" - DN 50	Aluminium		NBR, schwarz	
28 207 00662	2 1/2" - DN 65	Aluminium		NBR, schwarz	
28 207 00663	3" - DN 80	Aluminium		NBR, schwarz	
28 207 00664	4" - DN 100	Aluminium		NBR, schwarz	
28 000 00332	3/4" - DN 20	Edelstahl	PTFE	Hy grün	1 DIN
28 207 00666	3/4" - DN 20	Edelstahl	PTFE	NBR, schwarz	
28 207 00667	1" - DN 25	Edelstahl	PTFE	Viton, grün	
28 207 00668	1 1/4" - DN 32	Edelstahl	PTFE	Viton, grün	
28 207 00669	1 1/2" - DN 40	Edelstahl	PTFE	Viton, grün	
28 207 00670	2" - DN 50	Edelstahl	PTFE	Viton, grün	
28 207 00671	2 1/2" - DN 65	Edelstahl	PTFE	Viton, grün	
28 207 00672	3" - DN 80	Edelstahl	PTFE	Viton, grün	
28 207 00673	4" - DN 100	Edelstahl	PTFE	Viton, grün	
28 207 00674	1/2" - DN 15	Polypropylen		EPDM	2 MIL
28 207 00675	3/4" - DN 20	Polypropylen		EPDM	
28 207 00676	1" - DN 25	Polypropylen		EPDM	
28 207 00677	1 1/4" - DN 32	Polypropylen		EPDM	
28 207 00678	1 1/2" - DN 40	Polypropylen		EPDM	
28 207 00679	2" - DN 50	Polypropylen		EPDM	
28 207 00680	3" - DN 80	Polypropylen		EPDM	
28 207 00681	4" - DN 100	Polypropylen		EPDM	

03 - Kupplungen

Kamlock-Kupplung V-Teil mit Innengewinde



Bild 1



Bild 2

Bestellnummer	Größe	Material	Gewinde- dichtung	Bild
28 207 00682	1/2" - DN 15	Aluminium	PU	1
28 207 00683	3/4" - DN 20	Aluminium	PU	
28 207 00684	1" - DN 25	Aluminium	PU	
28 207 00685	1 1/4" - DN 32	Aluminium	PU	
28 207 00686	1 1/2" - DN 40	Aluminium	PU	
28 207 00687	2" - DN 50	Aluminium	PU	
28 207 00688	2 1/2" - DN 65	Aluminium	PU	
28 207 00689	3" - DN 80	Aluminium	PU	
28 207 00690	4" - DN 100	Aluminium	PU	
28 207 00691	1/2" - DN 15	Edelstahl	PTFE	1
28 207 00692	3/4" - DN 20	Edelstahl	PTFE	
28 207 00693	1" - DN 25	Edelstahl	PTFE	
28 207 00694	1 1/4" - DN 32	Edelstahl	PTFE	
28 207 00695	1 1/2" - DN 40	Edelstahl	PTFE	
28 207 00696	2" - DN 50	Edelstahl	PTFE	
28 207 00697	2 1/2" - DN 65	Edelstahl	PTFE	
28 207 00698	3" - DN 80	Edelstahl	PTFE	
28 207 00699	4" - DN 100	Edelstahl	PTFE	
28 207 00700	1/2" - DN 15	Polypropylen	PU	2
28 207 00701	3/4" - DN 20	Polypropylen	PU	
28 207 00702	1" - DN 25	Polypropylen	PU	
28 207 00703	1 1/4" - DN 32	Polypropylen	PU	
28 207 00704	1 1/2" - DN 40	Polypropylen	PU	
28 207 00705	2" - DN 50	Polypropylen	PU	
28 207 00706	3" - DN 80	Polypropylen	PU	
28 207 00707	4" - DN 100	Polypropylen	PU	

03 - Kupplungen

Kamlock-Kupplung M-Teil mit Außengewinde



Bild 1



Bild 2

Bestellnummer	Größe	Material	Kupplungs- dichtung	Bild
28 207 00708	1/2" - DN 15	Aluminium	NBR, schwarz	1
28 207 00709	3/4" - DN 20	Aluminium	NBR, schwarz	
28 207 00710	1" - DN 25	Aluminium	NBR, schwarz	
28 207 00711	1 1/4" - DN 32	Aluminium	NBR, schwarz	
28 207 00712	1 1/2" - DN 40	Aluminium	NBR, schwarz	
28 207 00713	2" - DN 50	Aluminium	NBR, schwarz	
28 207 00714	2 1/2" - DN 65	Aluminium	NBR, schwarz	
28 207 00715	3" - DN 80	Aluminium	NBR, schwarz	
28 207 00716	4" - DN 100	Aluminium	NBR, schwarz	
28 207 00717	1/2" - DN 15	Edelstahl	Viton, grün	1
28 207 00718	3/4" - DN 20	Edelstahl	Viton, grün	
28 207 00719	1" - DN 25	Edelstahl	Viton, grün	
28 207 00720	1 1/4" - DN 32	Edelstahl	Viton, grün	
28 207 00721	1 1/2" - DN 40	Edelstahl	Viton, grün	
28 207 00722	2" - DN 50	Edelstahl	Viton, grün	
28 207 00723	2 1/2" - DN 65	Edelstahl	Viton, grün	
28 207 00724	3" - DN 80	Edelstahl	Viton, grün	
28 207 00725	4" - DN 100	Edelstahl	Viton, grün	
28 207 00726	1/2" - DN 15	Polypropylen	EPDM	2
28 207 00727	3/4" - DN 20	Polypropylen	EPDM	
28 207 00728	1" - DN 25	Polypropylen	EPDM	
28 207 00729	1 1/4" - DN 32	Polypropylen	EPDM	
28 207 00730	1 1/2" - DN 40	Polypropylen	EPDM	
28 207 00731	2" - DN 50	Polypropylen	EPDM	
28 207 00732	3" - DN 80	Polypropylen	EPDM	
28 207 00733	4" - DN 100	Polypropylen	EPDM	

03 - Kupplungen

Kamlock-Kupplung V-Teil mit Außengewinde



Bild 1



Bild 2

Bestellnummer	Größe	Material	Bild
28 207 00734	1/2" - DN 15	Aluminium	1
28 207 00735	3/4" - DN 20	Aluminium	
28 207 00736	1" - DN 25	Aluminium	
28 207 00737	1 1/4" - DN 32	Aluminium	
28 207 00738	1 1/2" - DN 40	Aluminium	
28 207 00739	2" - DN 50	Aluminium	
28 207 00740	2 1/2" - DN 65	Aluminium	
28 207 00741	3" - DN 80	Aluminium	
28 207 00742	4" - DN 100	Aluminium	
28 207 00743	1/2" - DN 15	Edelstahl	1
28 207 00744	3/4" - DN 20	Edelstahl	
28 207 00745	1" - DN 25	Edelstahl	
28 207 00746	1 1/4" - DN 32	Edelstahl	
28 207 00747	1 1/2" - DN 40	Edelstahl	
28 207 00748	2" - DN 50	Edelstahl	
28 207 00749	2 1/2" - DN 65	Edelstahl	
28 207 00750	3" - DN 80	Edelstahl	
28 207 00751	4" - DN 100	Edelstahl	
28 207 00752	1/2" - DN 15	Polypropylen	2
28 207 00753	3/4" - DN 20	Polypropylen	
28 207 00754	1" - DN 25	Polypropylen	
28 207 00755	1 1/4" - DN 32	Polypropylen	
28 207 00756	1 1/2" - DN 40	Polypropylen	
28 207 00757	2" - DN 50	Polypropylen	
28 207 00758	3" - DN 80	Polypropylen	
28 207 00759	4" - DN 100	Polypropylen	

03 - Kupplungen

Kamlock-Kupplung M-Teil Endkappe



Bild 1



Bild 2

Bestellnummer	Größe	Material	Kupplungs- dichtung	Bild
28 207 00760	1/2" - DN 15	Aluminium	NBR, schwarz	1
28 207 00761	3/4" - DN 20	Aluminium	NBR, schwarz	
28 207 00762	1" - DN 25	Aluminium	NBR, schwarz	
28 207 00763	1 1/4" - DN 32	Aluminium	NBR, schwarz	
28 207 00764	1 1/2" - DN 40	Aluminium	NBR, schwarz	
28 207 00765	2" - DN 50	Aluminium	NBR, schwarz	
28 207 00766	2 1/2" - DN 65	Aluminium	NBR, schwarz	
28 207 00767	3" - DN 80	Aluminium	NBR, schwarz	
28 207 00768	4" - DN 100	Aluminium	NBR, schwarz	
28 207 00769	1/2" - DN 15	Edelstahl	NBR, schwarz	1
28 207 00770	3/4" - DN 20	Edelstahl	NBR, schwarz	
28 207 00771	1" - DN 25	Edelstahl	NBR, schwarz	
28 207 00772	1 1/4" - DN 32	Edelstahl	NBR, schwarz	
28 207 00773	1 1/2" - DN 40	Edelstahl	NBR, schwarz	
28 207 00774	2" - DN 50	Edelstahl	NBR, schwarz	
28 207 00775	2 1/2" - DN 65	Edelstahl	NBR, schwarz	
28 207 00776	3" - DN 80	Edelstahl	NBR, schwarz	
28 207 00777	4" - DN 100	Edelstahl	NBR, schwarz	
28 207 00778	3/4" - DN 20	Polypropylen	EPDM	2
28 207 00779	1" - DN 25	Polypropylen	EPDM	
28 207 00780	1 1/4" - DN 32	Polypropylen	EPDM	
28 207 00781	1 1/2" - DN 40	Polypropylen	EPDM	
28 207 00782	2" - DN 50	Polypropylen	EPDM	
28 207 00783	3" - DN 80	Polypropylen	EPDM	
28 207 00784	4" - DN 100	Polypropylen	EPDM	

03 - Kupplungen

Kamlock-Kupplung V-Teil Endstopfen



Bild 1

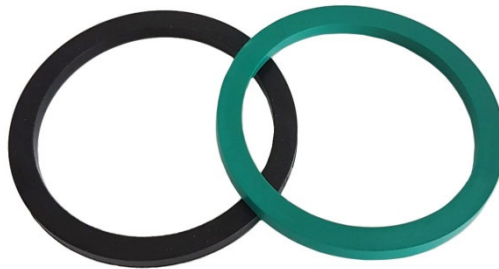


Bild 2

Bestellnummer	Größe	Material	Bild
28 207 00785	1/2" - DN 15	Aluminium	1
28 207 00786	3/4" - DN 20	Aluminium	
28 207 00787	1" - DN 25	Aluminium	
28 207 00788	1 1/4" - DN 32	Aluminium	
28 207 00789	1 1/2" - DN 40	Aluminium	
28 207 00790	2" - DN 50	Aluminium	
28 207 00791	2 1/2" - DN 65	Aluminium	
28 207 00792	3" - DN 80	Aluminium	
28 207 00793	4" - DN 100	Aluminium	
28 207 00794	1/2" - DN 15	Edelstahl	1
28 207 00795	3/4" - DN 20	Edelstahl	
28 207 00796	1" - DN 25	Edelstahl	
28 207 00797	1 1/4" - DN 32	Edelstahl	
28 207 00798	1 1/2" - DN 40	Edelstahl	
28 207 00799	2" - DN 50	Edelstahl	
28 207 00800	2 1/2" - DN 65	Edelstahl	
28 207 00801	3" - DN 80	Edelstahl	
28 207 00802	4" - DN 100	Edelstahl	
28 207 00803	3/4" - DN 20	Polypropylen	2
28 207 00804	1" - DN 25	Polypropylen	
28 207 00805	1 1/4" - DN 32	Polypropylen	
28 207 00806	1 1/2" - DN 40	Polypropylen	
28 207 00807	2" - DN 50	Polypropylen	
28 207 00808	3" - DN 80	Polypropylen	
28 207 00809	4" - DN 100	Polypropylen	

03 - Kupplungen

Kamlock-Kupplung - Kupplungsdichtung



Bestellnummer	Größe	Material
28 208 00588	1/2" - DN 15	NBR, schwarz
28 208 00589	3/4" - DN 20	NBR, schwarz
28 208 00590	1" - DN 25	NBR, schwarz
28 208 00591	1 1/4" - DN 32	NBR, schwarz
28 208 00592	1 1/2" - DN 40	NBR, schwarz
28 208 00593	2" - DN 50	NBR, schwarz
28 208 00594	2 1/2" - DN 65	NBR, schwarz
28 208 00595	3" - DN 80	NBR, schwarz
28 208 00596	4" - DN 100	NBR, schwarz
28 208 00597	1/2" - DN 15	Hypalon, grün
28 208 00598	3/4" - DN 20	Hypalon, grün
28 208 00599	1" - DN 25	Hypalon, grün
28 208 00600	1 1/4" - DN 32	Hypalon, grün
28 208 00601	1 1/2" - DN 40	Hypalon, grün
28 208 00602	2" - DN 50	Hypalon, grün
28 208 00603	2 1/2" - DN 65	Hypalon, grün
28 208 00604	3" - DN 80	Hypalon, grün
28 208 00605	4" - DN 100	Hypalon, grün
28 000 00164	1" - DN 25	Viton, grün
28 000 00165	1 1/4" - DN 32	Viton, grün
28 000 00166	1 1/2" - DN 40	Viton, grün
28 000 00167	2" - DN 50	Viton, grün
28 000 00168	2 1/2" - DN 65	Viton, grün
28 000 00169	3" - DN 80	Viton, grün
28 000 00170	4" - DN 100	Viton, grün
28 208 00625	1 1/4" - DN 32	Viton, schwarz PTFE ummantelt

Gewindedichtung? siehe Kategorie 03 - Seite 6

03 - Kupplungen

Storz-Saugkupplung für Schelleneinbindung - Aluminium



Bestellnummer	Größe	Knaggenabstand	Dichtung
28 207 01717	Storz D - 25 mm	31 mm	Silikon
28 207 01414	Storz C - 25 mm	66 mm	Silikon
28 207 01415	Storz C - 32 mm	66 mm	Silikon
28 207 01416	Storz C - 38 mm	66 mm	Silikon
28 207 01417	Storz C - 52 mm	66 mm	Silikon
28 207 01418	Storz C - 50 mm	66 mm	Silikon
28 207 00105	Storz C - 50 mm	66 mm	NBR, weiß
28 207 01425	Storz C - 60 mm	66 mm	Silikon
28 207 01426	Storz 65-65 mm	81 mm	Silikon
28 207 01427	Storz B - 65 mm	89 mm	Silikon
28 207 01428	Storz B - 75 mm	89 mm	Silikon
28 207 00097	Storz B - 75 mm	89 mm	NBR, weiß
28 000 01486	Storz B - 75 mm, Sägezahn	89 mm	NBR, weiß
28 207 01436	Storz 100-100 mm	115 mm	Silikon
28 207 00074	Storz 100-100 mm	115 mm	NBR, weiß
28 207 01437	Storz A - 90 mm	133 mm	NBR, weiß
28 207 00083	Storz A - 100 mm	133 mm	NBR, weiß
28 207 00169	Storz A - 100 mm	133 mm	Silikon
28 207 01438	Storz A - 110 mm	133 mm	NBR, weiß
28 207 01439	Storz A - 125 mm	133 mm	NBR, weiß
28 207 00198	Storz A - 102 mm	133 mm	NBR, weiß
28 000 00516	Storz 125-125mm	148 mm	NBR weiß
28 207 01440	Storz 150-150 mm	160 mm	NBR, weiß

03 - Kupplungen

Storz-Saugkupplung für Schelleneinbindung - Aluminium mit Stahlstutzen



Bestellnummer	Größe	Knaggenabstand	Dichtung
28 207 00100	Storz B - 75 mm	89 mm	NBR, weiß
28 207 01448	Storz B - 80 mm	89 mm	NBR, weiß
28 207 01769	Storz 100 - 100 mm	115 mm	NBR, weiß
28 207 00085	Storz A - 100 mm	133 mm	NBR, weiß

Ersatzstutzen - Stahl



Bestellnummer	Größe	Dichtung
28 207 01449	Storz B - 75 mm	NBR, weiß
28 207 01454	Storz B - 80 mm	NBR, weiß
28 207 01455	Storz A - 100 mm	NBR, weiß

03 - Kupplungen

Storz-Saugkupplung mit Sperrklinke für Schelleneinbindung



Bestellnummer	Größe	Stutzen	Knaggen- abstand	Dichtung
28 207 01442	Storz C - 52 mm	Aluminium	66 mm	Silikon
28 207 01443	Storz B - 75 mm	Aluminium	89 mm	Silikon
28 000 01443	Storz B - 75 mm	Alu / Sägezahn	89 mm	Silikon
28 207 00099	Storz B - 75 mm	Aluminium	89 mm	NBR, weiß
28 207 01445	Storz A - 100 mm	Aluminium	133 mm	Silikon
28 207 00084	Storz A - 100 mm	Aluminium	133 mm	NBR, weiß
28 207 01444	Storz B - 75 mm	Stahl	89 mm	NBR, weiß
28 207 01830	Storz B - 80 mm	Stahl	89 mm	NBR, weiß

Storz-Saugkupplung für Schaleneinbindung - Aluminium / Silikondichtung



Bild 1



Bild 2

Bestellnummer	Größe	Knaggen- abstand	Dichtung	Bild
28 000 00459	Storz C - 38 mm	66 mm	Silikon	1
28 207 00104	Storz C - 50 mm	66 mm	Silikon	
28 207 00093	Storz B - 75 mm	89 mm	Silikon	
28 000 00238	Storz 100 - 100 mm	115 mm	NBR, weiß	
28 207 01441	Storz A - 100 mm	133 mm	Silikon	
28 000 00780	Storz 125 - 125 mm	148 mm	NBR, weiß	
28 207 01446	Storz C - 50 mm mit Sperrklinke	66 mm	Silikon	2
28 207 00094	Storz B - 75 mm mit Sperrklinke	89 mm	Silikon	
28 207 01447	Storz A - 100 mm mit Sperrklinke	133 mm	Silikon	
Storz - Saugkupplung - Edelstahl				
28 000 01385	Storz C - 50 mm	66 mm	Viton, grün	1
28 000 01384	Storz B - 75 mm	89 mm	Viton, grün	

03 - Kupplungen

Storz-Festkupplung mit Innengewinde - Aluminium



Bild 1



Bild 2

Bestellnummer	Größe	Knaggenabstand	Dichtung	Bild	
28 207 01456	Storz D - 1" IG	31 mm	Silikon	1	
28 207 01457	Storz C - 3/4" IG	66 mm	Silikon		
28 207 01458	Storz C - 1" IG	66 mm	Silikon		
28 207 01459	Storz C - 1 1/4" IG	66 mm	Silikon		
28 207 01460	Storz C - 1 1/2" IG	66 mm	Silikon		
28 207 01461	Storz C - 2" IG	66 mm	Silikon		
28 207 01462	Storz C - 2 1/2" IG	66 mm	Silikon		
28 207 01463	Storz C - 3" IG	66 mm	Silikon		
28 207 01464	Storz 65 - 2 1/2" IG	81 mm	Silikon		
28 207 01465	Storz B - 2" IG	89 mm	Silikon		
28 207 01466	Storz B - 2 1/2" IG	89 mm	Silikon		
28 207 00092	Storz B - 3" IG	89 mm	Silikon		
28 207 01471	Storz B - 3" IG mit Sperrklinke	89 mm	NBR, weiß		2
28 207 01467	Storz 90 - 3" IG	105 mm	Silikon		1
28 207 01468	Storz 100 - 4" IG	115 mm	Silikon		
28 207 01469	Storz A - 3" IG	133 mm	Silikon		
28 207 01117	Storz A - 4" IG	133 mm	Silikon		
28 207 00079	Storz A - 4" IG	133 mm	NBR, weiß		
28 000 00728	Storz A - 4 1/2" IG	133 mm	Silikon		
28 207 01472	Storz A - 4" IG mit Sperrklinke	133 mm	NBR, weiß	2	
28 207 01631	Storz A - 4" IG Aluguss	133 mm	NBR, weiß	1	
28 000 01504	Storz 150 - 4" IG	160 mm	NBR, weiß		
28 207 01470	Storz 150 - 6" IG	160 mm	Silikon		
Storz-Festkupplung mit Innengewinde - Edelstahl					
28 000 00287	Storz A - 4" IG	133 mm	Viton	1	
28 000 00751	Storz A - 4" IG	133 mm	Viton		

03 - Kupplungen

Storz-Festkupplung mit Innengewinde - Aluminium mit Stahl - Innenteil



Bestellnummer	Größe	Knaggenabstand	Dichtung
28 207 01496	Storz B - 3" IG	89 mm	NBR, weiß
28 207 01767	Storz 100 - 4" IG	115 mm	NBR, weiß
28 207 01497	Storz A - 4" IG	133 mm	NBR, weiß
Aluminium mit Stahl-Innenteil & Stahl-Gewinde			
28 207 01829	Storz B - 3" IG	89 mm	NBR, weiß
28 207 01821	Storz A - 4" IG	133 mm	NBR, weiß

Storz-Festkupplung mit Innengewinde - drehbar, Aluminium mit Stahl-Innenteil



Bestellnummer	Größe	Knaggenabstand	Dichtung
28 207 01498	Storz B - 3" IG	89 mm	NBR, weiß
28 207 01499	Storz A - 4" IG	133 mm	NBR, weiß

03 - Kupplungen

Storz-Festkupplung mit Innengewinde - drehbar, Aluminium



Bild 1



Bild 2

Bestellnummer	Größe	Knaggenabstand	Dichtung	Bild
28 207 00102	Storz C - 2" IG	66 mm	Silikon	2
28 000 01062	Storz 65 - 2" IG	81 mm	Silikon	
28 207 01811	Storz 65 - 2 1/2" IG	81 mm	Silikon	
28 207 01473	Storz B - 2 1/2" IG	89 mm	Silikon	1
28 207 00089	Storz B - 3" IG	89 mm	Silikon	
28 207 01768	Storz 100 - 4" IG	115 mm	NBR, weiß	2
28 207 00078	Storz A - 4" IG	133 mm	Silikon	
28 000 00237	Storz 125 - 4" IG	148 mm	NBR, weiß	

Storz-Festkupplung mit Innengewinde - drehbar, Edelstahl

28 207 01827	Storz C - 2" IG	66 mm	Viton	2
28 207 01828	Storz B - 3" IG	89 mm	Viton	2

Storz-Festkupplung mit Innengewinde - drehbar, Aluminium mit Sperrklinke



Bild 1



Bild 2

Bestellnummer	Größe	Knaggenabstand	Dichtung	Bild
28 207 01474	Storz B - 2 1/2" IG	89 mm	Silikon	2
28 207 01475	Storz B - 3" IG	89 mm	Silikon	1
28 207 01476	Storz A - 3" IG	133 mm	Silikon	1
28 207 01477	Storz A - 4" IG	133 mm	Silikon	2

03 - Kupplungen

Storz-Festkupplung mit Außengewinde - Aluminium



Bestellnummer	Größe	Knaggenabstand	Dichtung
28 207 01716	Storz D - 1" AG	31 mm	Silikon
28 207 01500	Storz C - 1" AG	66 mm	Silikon
28 207 01501	Storz C - 1 1/4" AG	66 mm	Silikon
28 207 01502	Storz C - 1 1/2" AG	66 mm	Silikon
28 207 01503	Storz C - 2" AG	66 mm	Silikon
28 207 01504	Storz C - 2 1/2" AG	66 mm	Silikon
28 207 00090	Storz B - 2" AG	89 mm	Silikon
28 207 01505	Storz B - 2 1/2" AG	89 mm	Silikon
28 207 00091	Storz B - 3" AG	89 mm	Silikon
28 207 01506	Storz A - 4" AG	133 mm	Silikon
28 000 01479	Storz A - 4" AG mit Schlüsselansatz	133 mm	Silikon

Storz-Festkupplung mit Außengewinde - Edelstahl

28 000 00549	Storz B - 3" AG	89 mm	Viton
--------------	-----------------	-------	-------

Storz-Festkupplung mit Außengewinde - drehbar, Aluminium



Bild 1



Bild 2

Bestellnummer	Größe	Knaggenabstand	Dichtung	Ausführung	Bild
28 207 01507	Storz B - 3" AG	89 mm	NBR, weiß	mit Sperrklinke	1
28 207 01508	Storz A - 3" AG	133 mm	NBR, weiß	mit Sperrklinke	2
28 000 01268	Storz A - 3" AG	133 mm	NBR, weiß	ohne Sperrklinke	
28 207 01509	Storz A - 4" AG	133 mm	NBR, weiß	mit Sperrklinke	2
28 207 01510	Storz A - 4" AG	133 mm	NBR, weiß	ohne Sperrklinke	

03 - Kupplungen

Storz-Übergangskupplung - Aluminium



Bild 1



Bild 2

Bestellnummer	Größe	Knaggen- abstand	Dichtung	Baulänge	Bild
28 207 01511	Storz B Storz C	89 mm 66 mm	Silikon	40 mm	1
28 207 01518	Storz B Storz C	89 mm 66 mm	Silikon	75 mm	2
28 207 01512	Storz 90 Storz B	105 mm 89 mm	Silikon	85 mm	2
28 207 01513	Storz 100 Storz B	115 mm 89 mm	Silikon	48 mm	1
28 207 01514	Storz A Storz B	133 mm 89 mm	Silikon	48 mm	1
28 207 01515	Storz A Storz 90	133 mm 105 mm	Silikon	48 mm	1
28 207 01516	Storz A Storz 100	133 mm 115 mm	Silikon	48 mm	1
28 207 01517	Storz 150 Storz A	160 mm 133 mm	NBR, weiß	100 mm	2

Storz-Übergangskupplung - Edelstahl

28 000 01124	Storz B Storz C	89 mm 66 mm	Viton	75 mm	2
--------------	--------------------	----------------	-------	-------	---

Storz-Übergangskupplung - Aluminium



Bestellnummer	Größe	Knaggenabstand	Dichtung	Baulänge
28 207 00460	Storz A Storz B	133 mm 89 mm	NBR, weiß	160 mm

03 - Kupplungen

Storz-Übergangskupplung - Aluminium mit Stahl-Innenteil



Bild 1



Bild 2

Bestellnummer	Größe	Knaggen- abstand	Dichtung	Baulänge	Bild
28 207 01519	Storz A / B	133 / 89 mm	NBR, weiß	48 mm	1
28 207 00461	Storz A / B	133 / 89 mm	NBR, schwarz	160 mm	2

Storz-Fahrzeugsicherheitskupplung und Silosicherheitskupplung



Bild 1



Bild 2

Bestellnummer	Größe	Beschreibung	Dichtung
28 207 00592	Storz A - 4" IG	Fahrzeugkupplung	NBR, weiß
28 000 00642	Storz A - 4" IG	Silokupplung mit Sensor	NBR, weiß

03 - Kupplungen

Storz-Blindkupplung



Bild 1



Bild 2

Bestellnummer	Größe	Knaggen- abstand	Material	Dichtung	Bild
28 000 01026	Storz C mit Kette	66 mm	Aluminiumguss	NBR, weiß	1
28 207 01520	Storz C mit Kette	66 mm	Aluminium	Silikon	1
28 207 00464	Storz C	66 mm	Kunststoff	ohne	2
28 000 01025	Storz B mit Kette	89 mm	Aluminiumguss	NBR, weiß	1
28 207 00088	Storz B mit Kette	89 mm	Aluminiumguss	Silikon	1
28 207 01521	Storz B mit Kette	89 mm	Aluminium	Silikon	1
28 207 00465	Storz B	89 mm	Kunststoff	ohne	2
28 207 00077	Storz A mit Kette	133 mm	Aluminiumguss	Silikon	1
28 207 01522	Storz A mit Kette	133 mm	Aluminium	Silikon	1
28 000 01116	Storz A mit Kette + Schloss	133 mm	Aluminium	Silikon	
28 000 00288	Storz A mit Kette	133 mm	Edelstahl	blau	1
28 207 00466	Storz A	133 mm	Kunststoff	ohne	2
28 000 00517	Storz 125	148 mm	Aluminium	NBR weiß	1
28 207 01651	Storz 150 mit Kette	160 mm	Aluminium	NBR, schwarz	1

Storz-Knaggenteil



Bestellnummer	Größe	Knaggenabstand	Material
28 207 01652	Storz B	89 mm	Aluminium

03 - Kupplungen

Storz-Saug-/Druckdichtung



Bestellnummer	Größe	Material
28 207 01523	Storz C	NBR, schwarz
28 207 01524	Storz B	NBR, schwarz
28 207 01525	Storz A	NBR, schwarz
28 207 01526	Storz D	NBR, weiß
48 302 00098	Storz C	NBR, weiß
28 207 01527	Storz 65	NBR, weiß
48 302 00097	Storz B	NBR, weiß
28 207 01528	Storz 90	NBR, weiß
28 207 01529	Storz 100	NBR, weiß
48 302 00096	Storz A	NBR, weiß
28 000 00947	Storz 125	NBR, weiß
28 207 01530	Storz D	Silikon
48 302 00095	Storz C	Silikon
28 207 01531	Storz 65	Silikon
48 302 00094	Storz B	Silikon
48 302 00093	Storz A	Silikon
28 207 01730	Storz C	Viton

Strahlrohr mit Absperrhebel



Bestellnummer	Größe
28 207 01532	1" AG
28 207 01533	2" AG

03 - Kupplungen

Sicherungsschelle mit Gummibezug für Storz-Kupplung - **Stahl, verzinkt**



Bestellnummer	Größe
28 208 00334	Storz C - 97 mm
28 208 00335	Storz B - 125 mm
28 000 00810	Storz 90 - 144 mm
28 000 00515	Storz 100 - 156 mm
28 208 00336	Storz A - 181 mm
28 000 00946	Storz 125 - 196 mm

Sicherungsschelle für Storz-Kupplung



Bestellnummer	Größe	Ausführung
28 208 00362	Storz C	gelb
28 000 01134	Storz C	verzinkt
28 000 01463	Storz C	Edelstahl
28 208 00363	Storz B	gelb
28 000 01135	Storz B	verzinkt
28 000 01470	Storz B	Edelstahl
28 208 00364	Storz A	gelb
28 000 01136	Storz A	verzinkt
28 000 01471	Storz A	Edelstahl
28 208 00365	Storz B / C	gelb
28 208 00366	Storz A / B	gelb
28 000 01137	Storz A / B	verzinkt

Sicherungsschelle für Storz-Übergangskupplung - **Edelstahl**



Bestellnummer	Größe
28 207 01718	Storz D

03 - Kupplungen

Guillemin-Kupplung mit Arretierung - (französische Kupplung)



Bild 1



Bild 2



Bild 3

Bestellnummer	Material	Größe	Bild
28 207 00867	Aluminium	DN 50 - 2" AG	1
28 207 00868	Aluminium	DN 80 - 3" AG	
28 207 00869	Aluminium	DN 100 - 4" AG	
28 207 00870	Edelstahl	DN 50 - 2" AG	1
28 207 01805	Edelstahl	DN 65 - 2 1/2" AG	
28 207 00871	Edelstahl	DN 80 - 3" AG	
28 207 00872	Edelstahl	DN 100 - 4" AG	
28 207 00873	Aluminium	DN 50 - 2" IG	2
28 000 01029	Aluminium	DN 80 - 2 1/2" IG	
28 207 00874	Aluminium	DN 80 - 3" IG	
28 207 00875	Aluminium	DN 100 - 4" IG	
28 207 00876	Edelstahl	DN 50 - 2" IG	2
28 207 01806	Edelstahl	DN 65 - 2 1/2" IG	
28 207 00877	Edelstahl	DN 80 - 3" IG	
28 207 00878	Edelstahl	DN 80 - 4" IG	
28 207 00879	Aluminium	DN 50 - 50 mm Stutzen	3
28 207 00880	Aluminium	DN 80 - 75 mm Stutzen	
28 000 01493	Aluminium	DN 80 - 80 mm Stutzen	
28 207 00881	Aluminium	DN 100 - 100 mm Stutzen	
28 207 00882	Edelstahl	DN 50 - 50 mm Stutzen	3
28 207 00883	Edelstahl	DN 80 - 75 mm Stutzen	
28 207 00884	Edelstahl	DN 100 - 100 mm Stutzen	
28 000 01125	PP / EPDM	DN 50 - 2" AG	1
28 000 00615	PP / EPDM	DN 80 - 3" AG	1

03 - Kupplungen

Guillemin-Blindkupplung mit Arretierung - (französische Kupplung)



Bestellnummer	Größe	Material
28 207 01803	DN 50 - 2"	Edelstahl
28 207 01804	DN 80 - 3"	Edelstahl
28 000 00292	DN 80 - 3"	Alu

Guillemin-Kupplungsdichtung - (französische Kupplung)



Bestellnummer	Größe	Dichtung
28 208 00615	DN 50 - 2"	EPDM, weiß
28 208 00616	DN 80 - 3"	EPDM, weiß
28 208 00617	DN 100 - 4"	EPDM, weiß
28 208 00618	DN 50 - 2"	NBR, schwarz
28 208 00619	DN 80 - 3"	NBR, schwarz
28 208 00620	DN 100 - 4"	NBR, schwarz
28 208 00368	DN 50 - 2"	Viton, schwarz
28 208 00631	DN 65 - 2 1/2"	Viton, schwarz
28 208 00369	DN 80 - 3"	Viton, schwarz
28 208 00370	DN 100 - 4"	Viton, schwarz

03 - Kupplungen

Perrot-Kupplung (Kardan) - Stahl, verzinkt



Bild 1



Bild 2



Bild 3

Bestellnummer	Kupplung	Schlauchmaß	Bild
28 207 01593	V-Teil 50 / 2"	50 mm	1
28 207 01594	V-Teil 70 / 2 1/2"	70 mm	
28 207 01595	V-Teil 70 / 2 1/2"	75 mm	
28 207 01596	V-Teil 89 / 3"	75 mm	
28 207 01597	V-Teil 89 / 3"	80 mm	
28 207 01598	V-Teil 89 / 3"	90mm	
28 207 01599	V-Teil 108 / 4"	100 mm	
28 207 01600	V-Teil 133 / 5"	125 mm	
28 000 00540	V-Teil 159 / 6"	125 mm	
28 207 01601	V-Teil 159 / 6"	150 mm	
28 207 01602	M-Teil 50 / 2"	50 mm	
28 207 01603	M-Teil 70 / 2 1/2"	70 mm	
28 207 01604	M-Teil 70 / 2 1/2"	75 mm	
28 207 01605	M-Teil 89 / 3"	75 mm	
28 207 01606	M-Teil 89 / 3"	80 mm	
28 207 01607	M-Teil 89 / 3"	90 mm	
28 000 01319	M-Teil 89 / 3"	100 mm	
28 207 01608	M-Teil 108 / 4"	100 mm	
28 207 01609	M-Teil 133 / 5"	125 mm	
28 000 00541	M-Teil 159 / 6"	125 mm	
28 207 01610	M-Teil 159 / 6"	150 mm	
48 302 00160	DN 50 - O-Ring	64 / 86 mm	3
48 302 00161	DN 70 - O-Ring	87 / 110 mm	
48 302 00162	DN 89 - O-Ring	112 / 140 mm	
48 302 00163	DN 108 - O-Ring	124 / 160 mm	
48 302 00164	DN 133 - O-Ring	146 / 190 mm	
48 302 00165	DN 159 - O-Ring	180 / 224 mm	

Bestellnummer	Endstopfen	Größe
28 000 01041	V-Teil als Endstopfen	DN 50
28 000 01042	M-Teil als Endstopfen	DN 50
28 000 01209	M-Teil als Endstopfen	DN 159

03 - Kupplungen

Perrot-Kupplung mit Gewindestutzen (Kardan) - **Stahl, verzinkt**



Bild 1



Bild 2

Bestellnummer	Kupplung	Gewinde	Bild
28 207 01611	V-Teil 108	3" AG	1
28 207 01612	V-Teil 108	4" AG	
28 207 01613	V-Teil 133	4" AG	
28 207 01614	V-Teil 159	3" AG	
28 207 01615	V-Teil 159	4" AG	
28 207 01616	M-Teil 108	3" AG	2
28 207 01617	M-Teil 108	4" AG	
28 207 01618	M-Teil 133	4" AG	
28 207 01619	M-Teil 159	3" AG	
28 207 01620	M-Teil 159	4" AG	
28 000 01246	M-Teil 159	4" AG - 3/4" AG Spülanschluss	
28 000 01265	M-Teil 159 Schnellkupplung	4" AG - 1/2" IG Spülanschluss	
Perrot - Adapter			
28 000 01412	M-Teil 108	V-Teil 89	

Perrot-Kupplung mit Vierkantflansch (Kardan) - **Stahl, verzinkt**



Bild 1



Bild 2

Bestellnummer	Kupplung	Anschluss	Bild
28 000 00177	V-Teil 159	180 x 180mm, LK 210mm	1
28 000 00575	M-Teil 159	180 x 180mm, LK 210mm	
28 000 00178	Dichtung	für 4" / 5" / 6" Flansch	2
28 000 00576	Schweißflansch	180 x 180mm, LK 210mm	
28 000 01264	Vierkantflansch - 4" AG	180 x 180mm, LK 210mm	

03 - Kupplungen

Geka-Klauenkupplung - Messing / NBR



Bild 1



Bild 2



Bild 3



Bild 4



Bild 5

Bestellnummer	Größe	Bild
28 207 00830	3/8" IG	1
28 207 00831	1/2" IG	
28 207 00832	3/4" IG	
28 207 00833	1" IG	
28 207 00834	1 1/4" IG	
28 207 00835	1 1/2" IG	
28 207 00836	3/8" AG	2
28 207 00837	1/2" AG	
28 207 00838	3/4" AG	
28 207 00839	1" AG	
28 207 00840	1 1/4" AG	
28 207 00841	1 1/2" AG	
28 207 00842	3/8" - 10 mm Stutzen	3
28 207 00843	1/2" - 13 mm Stutzen	
28 207 00844	3/4" - 19 mm Stutzen	
28 207 00845	1" - 25 mm Stutzen	
28 207 00846	1 1/4" - 32 mm Stutzen	
28 207 00847	1 1/2" - 38 mm Stutzen	
28 207 00829	Blindeckel	4
28 208 00606	Kupplungsdichtung, NBR, schwarz	5
28 000 00496	Gewindedichtung 1"	

Geka-Klauenkupplung - Messing / NBR



Bestellnummer	Größe	Bild
28 000 00495	Spritzdüse	1
28 000 00511	3/4" - 19mm Stutzen Hochdruck mit Drehgelenk	2
28 000 00494	1" - 25mm Stutzen Hochdruck mit Drehgelenk	
28 000 00618	Dichtung für Hochdruckkupplung NBR schwarz	
28 000 01052	Y - Stück mit 2x Absperrhahn	

03 - Kupplungen

Klaunkenkupplung, kompatibel mit Geka - **Edelstahl / Viton**



Bild 1



Bild 2



Bild 3



Bild 4



Bild 5

Bestellnummer	Größe	Bild
28 207 00810	3/8" IG	1
28 207 00811	1/2" IG	
28 207 00812	3/4" IG	
28 207 00813	1" IG	
28 207 00814	1 1/4" IG	
28 207 00815	1 1/2" IG	
28 207 00816	3/8" AG	2
28 207 00817	1/2" AG	
28 207 00818	3/4" AG	
28 207 00819	1" AG	
28 207 00820	1 1/4" AG	
28 207 00821	1 1/2" AG	
28 207 00822	3/8" - 10 mm Stutzen	3
28 207 00823	1/2" - 13 mm Stutzen	
28 207 00824	3/4" - 19 mm Stutzen	
28 207 00825	1" - 25 mm Stutzen	
28 207 00826	1 1/4" - 32 mm Stutzen	
28 207 00827	1 1/2" - 38 mm Stutzen	
28 207 00828	Blinddeckel	4
28 208 00607	Dichtung, Viton, grün	5

03 - Kupplungen

Druckluft-Klauenkupplung (Klauenabstand 42mm)



Bild 1



Bild 2



Bild 3



Bild 4



Bild 5

Bestellnummer	Größe	Material	Bild
28 207 00848	1/2" IG	Guss, verzinkt / NBR	1
28 207 00849	3/4" IG	Guss, verzinkt / NBR	
28 207 00850	1" IG	Guss, verzinkt / NBR	
28 207 00857	1/2" IG	Edelstahl / NBR	1
28 207 00858	3/4" IG	Edelstahl / NBR	
28 207 00859	1" IG	Edelstahl / NBR	
28 000 00112	1" IG	Edelstahl / Viton	
28 207 00851	1/2" AG	Guss, verzinkt / NBR	2
28 207 00852	3/4" AG	Guss, verzinkt / NBR	
28 207 00853	1" AG	Guss, verzinkt / NBR	
28 207 00860	1/2" AG	Edelstahl / NBR	2
28 207 00861	3/4" AG	Edelstahl / NBR	
28 207 00862	1" AG	Edelstahl / NBR	
28 000 00111	1" AG	Edelstahl / Viton	
28 207 00854	1/2" - 13 mm Stutzen	Guss, verzinkt / NBR	3
28 207 00855	3/4" - 19 mm Stutzen	Guss, verzinkt / NBR	
28 207 00856	1" - 25 mm Stutzen	Guss, verzinkt / NBR	
28 207 00863	1/2" - 13 mm Stutzen	Edelstahl / NBR	3
28 207 00864	3/4" - 19 mm Stutzen	Edelstahl / NBR	
28 207 00865	1" - 25 mm Stutzen	Edelstahl / NBR	
28 000 00497	Blinddeckel	Guss / NBR	4
28 207 00866	Blinddeckel	Edelstahl / NBR	
28 000 00492	Blinddeckel	Edelstahl / Viton	
28 208 00608	Dichtung	NBR, schwarz	5
28 000 00110	Dichtung	Viton, grün	

03 - Kupplungen

Schellen für Druckluft-Klauenkupplungen - **Stahl, verzinkt**



Bild 1



Bild 2

Bestellnummer	Größe	Spannbereich	Bild
28 208 00609	13 mm	22 - 29 mm	1
28 208 00610	19 mm	28 - 34 mm	
28 208 00611	25 mm	32 - 40 mm	
28 208 00612	13 mm	22 - 29 mm	2
28 208 00613	19 mm	28 - 34 mm	
28 208 00614	25 mm	32 - 40 mm	

Klauenkupplung - **Edelstahl – Dichtung, NBR** (Klauenabstand 41mm)



Bestellnummer	Größe
28 000 01139	1" AG
28 000 01158	19 mm Stutzen

Flanscharmatur - **Losflansch**



Bestellnummer	Stutzen	Flansch	Einbindung
28 000 00779	DN 75 - Stahl, verzinkt	DN 75.16 - Stahl, verzinkt	Klemmbacke 76 x 8, Alu
28 000 01274	DN 75 - Edelstahl	DN 75.16 - Edelstahl	Klemmbacke 76 x 8, Alu
28 000 00778	DN 125 - Stahl, verzinkt	DN 125.16 - Stahl, verzinkt	Klemmbacke 125 x 10, Alu

03 - Kupplungen

DDC-Trockenkupplung M-Teil Hersteller: MannTek



Bild 1



Bild 2

Bestellnummer	Kupplungsmaß	Gewinde	Dichtung	Material	Bild
28 207 00412	70 mm - 2"	2" IG	Polyurethan / Viton	Aluminium	1
28 207 00413	70 mm - 2"	2" IG	Teflon / Viton	Edelstahl	1
28 207 00414	105 mm - 2 1/2"	2 1/2" IG	Polyurethan / Viton	Aluminium	2
28 207 00415	105 mm - 2 1/2"	3" IG	Polyurethan / Viton	Aluminium	2
28 207 00416	105 mm - 2 1/2"	3" IG	Teflon / Viton	Edelstahl	2
28 207 00417	119 mm - 3"	3" IG	Polyurethan / Viton	Aluminium	2
28 207 00418	119 mm - 3"	3" IG	Teflon / Viton	Edelstahl	2
28 207 00410	164 mm - 4"	4" IG	Polyurethan / Viton	Aluminium	2
28 207 00411	164 mm - 4"	4" IG	Teflon / Viton	Edelstahl	2
28 207 01839	238 mm - 6"	6" IG	Polyurethan / Viton	Aluminium	

Ersatzteil - MannTek DDC-Trockenkupplung



Bild 1



Bild 2



Bild 3

Bestellnummer	Bezeichnung	Verwendung	Material	Bild
28 207 01736	Rollengarnitur	DDC-M 2" SS	Edelstahl	1
28 207 00405	Rollengarnitur	DDC-M 2 1/2" & 3" Alu	Edelstahl / Messing	1
28 000 01070	Griff	DDC-M 2" SS	Edelstahl	
28 207 00406	Griff	DDC-M 2 1/2" & 3"	Aluminium	2
28 207 01738	Schutzring	DDC-M 2"	Gummi	3
28 207 01737	Schutzring	DDC-M 2 1/2"	Gummi	3
28 207 01734	Schutzring	DDC-M 3"	Gummi	3
28 000 00547	Dichtsatz	DDC-M 2 1/2"	Viton	
28 000 01130	Dichtsatz	DDC-M 3"	Viton	

03 - Kupplungen

DDC-Trockenkupplung V-Teil Hersteller: MannTek



Bild 1



Bild 2

Bestellnummer	Kupplungsmaß	Gewinde	Dichtung	Material	Bild
28 207 00424	70 mm - 2"	2" IG	Polyurethan / Viton	Aluminium	1
28 207 00425	70 mm - 2"	2" IG	Teflon / Viton	Edelstahl	1
28 207 00428	105 mm - 2 1/2"	3" IG	Polyurethan / Viton	Messing	2
28 207 00426	105 mm - 2 1/2"	2 1/2" IG	Polyurethan / Viton	Messing	2
28 207 00427	105 mm - 2 1/2"	3" IG	Polyurethan / Viton	Aluminium	1
28 207 00430	105 mm - 2 1/2"	Flansch TW 1	Polyurethan / Viton	Aluminium	
28 207 00429	105 mm - 2 1/2"	3" IG	Teflon / Viton	Edelstahl	1
28 207 00432	119 mm - 3"	3" IG	Polyurethan / Viton	Messing	2
28 207 00431	119 mm - 3"	3" IG	Polyurethan / Viton	Aluminium	1
28 207 00434	119 mm - 3"	Flansch TW 1	Polyurethan / Viton	Aluminium	
28 207 00433	119 mm - 3"	3" IG	Teflon / Viton	Edelstahl	1
28 207 00422	164 mm - 4"	4" IG	Polyurethan / Viton	Aluminium	1
28 207 00423	164 mm - 4"	4" IG	Teflon / Viton	Edelstahl	1
28 207 01840	238 mm - 6"	6" IG	Polyurethan / Viton	Aluminium	

Blindeckel / Blindstopfen für MannTek-Kupplung - Polyethylen



Bestellnummer	Kupplungsmaß	Verwendung	Dichtung	Bild
28 207 00419	70 mm / 2"	DDC-M 2"	Viton	1
28 207 00420	105 mm / 2 1/2"	DDC-M 2 1/2"	Viton	
28 207 00421	119 mm / 3"	DDC-M 3"	Viton	
28 000 00441	164 mm / 4"	DDC-M 4"	Viton	
28 207 00407	70 mm / 2"	DDC-V 2"	Viton	2
28 207 00408	105 mm / 2 1/2"	DDC-V 2 1/2"	Viton	
28 000 01127	105 mm / 2 1/2"	DDC-V 2 1/2" ADR	Viton	
28 207 00409	119 mm / 3"	DDC-V 3"	Viton	
28 000 00442	164 mm / 4"	DDC-V 4"	Viton	

03 - Kupplungen

DDC-Trockenkupplung M-Teil Hersteller: FlexoTech



Bild 1



Bild 2

Bestellnummer	Kupplungsmaß	Gewinde	Dichtung	Material	Bild
28 207 00251	70 mm - 2"	2" IG	Polyurethan / Viton	Aluminium	1
28 207 00252	70 mm - 2"	2" IG	Teflon / Viton	Edelstahl	
28 000 00570	70 mm - 2"	2" IG	Teflon / EPDM	Edelstahl	
28 207 00253	105 mm - 2 1/2"	3" IG	Polyurethan / Viton	Aluminium	2
28 207 00254	105 mm - 2 1/2"	3" IG	Teflon / Viton	Edelstahl	
28 207 00255	119 mm - 3"	3" IG	Polyurethan / Viton	Aluminium	2
28 207 00256	119 mm - 3"	3" IG	Teflon / Viton	Edelstahl	

DDC-Trockenkupplung V-Teil Hersteller: FlexoTech



Bild 1



Bild 2

Bestellnummer	Kupplungsmaß	Gewinde	Dichtung	Material	Bild
28 207 00257	70 mm - 2"	2" IG	Polyurethan / Viton	Aluminium	1
28 207 00258	70 mm - 2"	2" IG	Teflon / Viton	Edelstahl	
28 207 00259	105 mm - 2 1/2"	3" IG	Polyurethan / Viton	Aluminium	2
28 207 00260	105 mm - 2 1/2"	3" IG	Teflon / Viton	Edelstahl	
28 207 00261	119 mm - 3"	3" IG	Polyurethan / Viton	Aluminium	2
28 207 00262	119 mm - 3"	3" IG	Teflon / Viton	Edelstahl	
28 000 00071	164 mm - 4"	FL-PN16	Teflon / Viton	Edelstahl	

03 - Kupplungen

Blindeckel und Blindstopfen für DDC-Trockenkupplung Hersteller: FlexoTech



Bild 1



Bild 2

Bestellnummer	Kupplungsmaß	Material	Dichtung	Verwendung	Bild
28 207 00263	70 mm - 2"	Gummi		M-Teil	1
28 207 00264	105 mm - 2 1/2"	Gummi		M-Teil	
28 207 00265	119 mm - 3"	Gummi		M-Teil	
28 207 00266	70 mm - 2"	HDPE	Viton	V-Teil	2
28 207 00267	105 mm - 2 1/2"	HDPE	Viton	V-Teil	
28 207 00268	119 mm - 3"	HDPE	Viton	V-Teil	
28 207 00269	70 mm - 2"	Alu	Viton	V-Teil	2
28 207 00270	119 mm - 3"	Alu / ADR	Viton	V-Teil	

03 - Kupplungen

Milchverschraubung mit Schlauchstutzen für Klemmbackeneinbindung - **Edelstahl**



Bild 1



Bild 2

Bestellnummer	Kupplungsmaß	Schlauchmaß	Material	Bild
28 207 01419	AG / RD 78 x 1/6"	50 mm	Edelstahl	1
28 207 01420	AG / RD 95 x 1/6"	63 mm	Edelstahl	
28 207 01421	AG / RD 110 x 1/4"	75 mm	Edelstahl	
28 000 00096	DN 40 ohne Nutmutter	38 mm	Edelstahl	2
28 207 01422	DN 50 ohne Nutmutter	50 mm	Edelstahl	
28 207 01423	DN 63 ohne Nutmutter	63 mm	Edelstahl	
28 207 01424	DN 75 ohne Nutmutter	75 mm	Edelstahl	
28 000 01064	DN 100 ohne Nutmutter	100 mm	Edelstahl	

Milchverschraubung, Nutmutter - **Edelstahl**



Bestellnummer	Gewinde	Größe	Material
28 207 01795	IG / RD 65 x 1/6"	DN 40	Edelstahl
28 207 01195	IG / RD 78 x 1/6"	DN 50	Edelstahl
28 207 01196	IG / RD 95 x 1/6"	DN 63	Edelstahl
28 207 01197	IG / RD 110 x 1/4"	DN 80	Edelstahl
28 207 01198	IG / RD 130 x 1/4"	DN 100	Edelstahl

03 - Kupplungen

Milchverschraubung, Kegelstutzen - **Edelstahl**



Bild 1



Bild 2

Bestellnummer	Bezeichnung	Gewinde	Größe	Bild
28 207 01788	Kegelstutzen ohne Nutmutter	1 1/2" AG	DN 40	1
28 207 01143	Kegelstutzen ohne Nutmutter	2" AG	DN 50	
28 207 01144	Kegelstutzen ohne Nutmutter	2 1/2" AG	DN 65	
28 207 01145	Kegelstutzen ohne Nutmutter	3" AG	DN 80	
28 207 01146	Kegelstutzen ohne Nutmutter	4" AG	DN 100	
28 207 01147	Kegelstutzen mit Nutmutter	2" IG	DN 50	2
28 207 01148	Kegelstutzen mit Nutmutter	2 1/2" IG	DN 65	
28 207 01149	Kegelstutzen mit Nutmutter	3" IG	DN 80	
28 207 01150	Kegelstutzen mit Nutmutter	4" IG	DN 100	

Milchverschraubung, Gewindestutzen - **Edelstahl**



Bild 1



Bild 2

Bestellnummer	Bezeichnung	Gewinde	Größe	Bild
28 000 00400	Gewindestutzen AG / 44 x 1/6"	3/4" AG	DN 20	1
28 000 01248	Gewindestutzen AG / 65 x 1/6"	1 1/2" AG	DN 40	
28 207 01151	Gewindestutzen AG / 78 x 1/6"	2" AG	DN 50	
28 207 01152	Gewindestutzen AG / 95 x 1/6"	2 1/2" AG	DN 65	
28 207 01153	Gewindestutzen AG / 110 x 1/4"	3" AG	DN 80	
28 207 01154	Gewindestutzen AG / 130 x 1/4"	4" AG	DN 100	
28 000 01245	Gewindestutzen AG / 65 x 1/6"	1 1/2" IG	DN 40	2
28 207 01155	Gewindestutzen AG / 78 x 1/6"	2" IG	DN 50	
28 207 01156	Gewindestutzen AG / 95 x 1/6"	2 1/2" IG	DN 65	
28 207 01157	Gewindestutzen AG / 110 x 1/4"	3" IG	DN 80	
28 207 01158	Gewindestutzen AG / 130 x 1/4"	4" IG	DN 100	

03 - Kupplungen

Milchverschraubung, Gewindestutzen - **Edelstahl**



Bild 1



Bild 2



Bild 3

Bestellnummer	Bezeichnung	Größe	Bild
28 207 01790	Blindmutter mit Kette & Dichtscheibe	DN 25	1
28 207 01789	Blindmutter mit Kette & Dichtscheibe	DN 40	
28 207 01199	Blindmutter mit Kette & Dichtscheibe	DN 50	
28 207 01200	Blindmutter mit Kette & Dichtscheibe	DN 65	
28 207 01201	Blindmutter mit Kette & Dichtscheibe	DN 80	
28 207 01202	Blindmutter mit Kette & Dichtscheibe	DN 100	
28 000 01420	Blindmutter mit Dichtscheibe, ohne Knopf	DN 40	1
28 000 00383	Blindmutter mit Dichtscheibe, ohne Knopf	DN 50	
28 000 00822	Blindmutter mit Dichtscheibe, ohne Knopf	DN 80	
28 000 01485	Blindmutter mit Dichtscheibe, ohne Knopf	DN 100	
48 303 00937	Dichtscheibe, NBR, weiß	DN 25	2
48 303 00936	Dichtscheibe, NBR, weiß	DN 40	
48 303 00840	Dichtscheibe, NBR, weiß	DN 50	
48 303 00841	Dichtscheibe, NBR, weiß	DN 65	
48 303 00842	Dichtscheibe, NBR, weiß	DN 80	
48 303 00843	Dichtscheibe, NBR, weiß	DN 100	
48 000 00621	Dichtscheibe, PTFE, weiß	DN 50	2
48 000 00694	Dichtscheibe, PTFE, weiß	DN 80	
28 000 00069	Blindmutter ohne Kette, ohne Dichtung aus Polypropylen	DN 100	3

03 - Kupplungen

Milchverschraubung, Dichtring



Bestellnummer	Abmessung	Material	Größe
48 000 00320	33 x 23 x 4,5 mm	NBR blau	DN 20
48 302 00171	40 x 30 x 5 mm	NBR blau	DN 25
48 302 00172	46 x 36 x 5 mm	NBR blau	DN 40
48 302 00138	52 x 42 x 5 mm	NBR blau	DN 40
48 302 00147	64 x 54 x 5 mm	NBR blau	DN 50
48 302 00148	81 x 71 x 5 mm	NBR blau	DN 65
48 302 00173	88 x 78 x 5 mm	NBR blau	DN 75 / 3"
48 302 00149	95 x 85 x 5 mm	NBR blau	DN 80
48 302 00150	114 x 104 x 6 mm	NBR blau	DN 100
48 302 00151	52 x 42 x 8 mm	NBR blau	DN 40
48 302 00152	64 x 54 x 8 mm	NBR blau	DN 50
48 302 00153	81 x 71 x 8 mm	NBR blau	DN 65
48 302 00154	95 x 85 x 8 mm	NBR blau	DN 80
48 302 00155	114 x 104 x 8 mm	NBR blau	DN 100
48 000 00422	64 x 54 x 5 mm	Silikon, transparent	DN 50
48 000 00120	114 x 104 x 6 mm	Silikon, transparent	DN 100
48 000 00060	167 x 155 x 7 mm	Silikon, transparent	DN 150
48 000 00438	81 x 71 x 5 mm	EPDM schwarz	DN 65

03 - Kupplungen

Milchverschraubung, Reduzierstück - **Edelstahl**



Bild 1



Bild 2



Bild 3

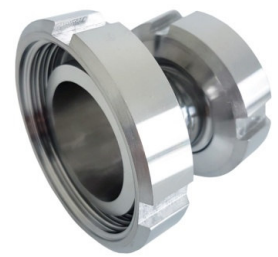


Bild 4

Bestellnummer	Größe 1	Größe 2	Bild
28 207 01166	DN 50 / AG 78 x 1/6"	DN 40 Kegel	1
28 207 01167	DN 65 / AG 95 x 1/6"	DN 40 Kegel	
28 207 01168	DN 65 / AG 95 x 1/6"	DN 50 Kegel	
28 207 01169	DN 80 / AG 110 x 1/4"	DN 50 Kegel	
28 207 01170	DN 80 / AG 110 x 1/4"	DN 65 Kegel	
28 207 01171	DN 100 / AG 130 x 1/4"	DN 65 Kegel	
28 207 01172	DN 100 / AG 130 x 1/4"	DN 80 Kegel	
28 207 01173	DN 50 Kegel	DN 40 / AG 65 x 1/6"	2
28 207 01174	DN 65 Kegel	DN 40 / AG 65 x 1/6"	
28 207 01175	DN 65 Kegel	DN 50 / AG 78 x 1/6"	
28 207 01176	DN 80 Kegel	DN 50 / AG 78 x 1/6"	
28 207 01177	DN 80 Kegel	DN 65 / AG 95 x 1/6"	
28 207 01178	DN 100 Kegel	DN 65 / AG 95 x 1/6"	
28 207 01179	DN 100 Kegel	DN 80 / AG 110 x 1/4"	
28 207 01159	DN 50 / AG 78 x 1/6"	DN 40 / AG 65 x 1/6"	3
28 207 01160	DN 65 / AG 95 x 1/6"	DN 40 / AG 65 x 1/6"	
28 207 01161	DN 65 / AG 95 x 1/6"	DN 50 / AG 78 x 1/6"	
28 207 01162	DN 80 / AG 110 x 1/4"	DN 50 / AG 78 x 1/6"	
28 207 01163	DN 80 / AG 110 x 1/4"	DN 65 / AG 95 x 1/6"	
28 207 01164	DN 100 / AG 130 x 1/4"	DN 65 / AG 95 x 1/6"	
28 207 01165	DN 100 / AG 130 x 1/4"	DN 80 / AG 110 x 1/4"	
28 207 01180	DN 50 Kegel	DN 40 Kegel	4
28 207 01181	DN 65 Kegel	DN 40 Kegel	
28 207 01182	DN 65 Kegel	DN 50 Kegel	
28 207 01183	DN 80 Kegel	DN 50 Kegel	
28 207 01184	DN 80 Kegel	DN 65 Kegel	
28 207 01185	DN 100 Kegel	DN 65 Kegel	
28 207 01186	DN 100 Kegel	DN 80 Kegel	

03 - Kupplungen

Anschweißstück - Edelstahl



Bild 1



Bild 2



Bild 3



Bild 4

Bestellnummer	Bezeichnung	Größe	Bild
28 207 01794	Gewindestück	DN 25 / AG 52 x 1/6"	1
28 207 01793	Gewindestück	DN 40 / AG 65 x 1/6"	
28 207 01187	Gewindestück	DN 50 / AG 78 x 1/6"	
28 207 01188	Gewindestück	DN 65 / AG 95 x 1/6"	
28 207 01189	Gewindestück	DN 80 / AG 110 x 1/4"	
28 207 01190	Gewindestück	DN 100 / AG 130 x 1/4"	
28 207 01792	Kegelstück	DN 25	2
28 207 01791	Kegelstück	DN 40	
28 207 01191	Kegelstück	DN 50	
28 207 01192	Kegelstück	DN 65	
28 207 01193	Kegelstück	DN 80	
28 207 01194	Kegelstück	DN 100	
28 000 00275	Reduzierungsstück	DN 50 - DN 40	3
28 207 01207	Reduzierungsstück	DN 80 - DN 50	
28 207 01206	Reduzierungsstück	DN 80 - DN 65	
28 207 01205	Reduzierungsstück	DN 100 - DN 50	
28 207 01204	Reduzierungsstück	DN 100 - DN 65	
28 207 01203	Reduzierungsstück	DN 100 - DN 80	
28 207 01660	Reduzierungsstück	DN 150 - DN 100	
28 000 00648	Reduzierungsstück	DN 200 - DN 150	
28 000 00713	T-Stück	DN 50 / 50 x 53 x 1,5 mm	4
28 000 00833	T-Stück	DN 65 / 66 x 70 x 2,0 mm	
28 000 00834	T-Stück	DN 80 / 81 x 85 x 2,0mm	
28 207 01661	T-Stück	DN 150 / 150 x 154 x 2,0 mm	
28 000 00663	T-Stück	4" / 114,3 x 3,0 mm	

03 - Kupplungen

Kesselwagen-Anschlussstück



Bild 1



Bild 2



Bild 3

Bestellnummer	Größe	Material	Dichtung	Bild
28 207 00593	5 1/2" IG x 3" AG	Messing	NBR, schwarz	1
28 207 00595	5 1/2" IG x 4" AG	Messing	NBR, schwarz	
28 207 00594	5 1/2" IG x 3" AG	Edelstahl	Teflon	
28 207 00596	5 1/2" IG x 4" AG	Edelstahl	Teflon	
28 000 01314	5 1/2" IG x 4" AG	Aluminium	NBR, schwarz	
28 207 01571	5 1/2" AG x 4" IG	Aluminium	NBR, weiß	2
28 207 01766	5 1/2" AG x 4" IG	Stahl	NBR, weiß	
28 000 00121	5 1/2" AG x 4" AG	Aluminium		
28 000 00535	5 1/2" IG x Stutzen 100mm	Aluminium	NBR, schwarz	3
28 000 00554	5 1/2" IG x Stutzen 100mm	Aluminium / Stahl	NBR, schwarz	
28 000 00550	Mutter 5 1/2" IG	Aluminium		
28 000 00551	Dichtung	NBR schwarz		
28 000 00552	Stutzen 100mm	Stahl		

Unicone-Kupplung (englische Kupplung) - **Edelstahl**



Bestellnummer	Größe
28 207 00474	DN 100 x 4" AG

Unicone-Kupplung (englische Kupplung), Verbindungsstück - **Guss, lackiert**



Bestellnummer	Größe
28 207 00161	DN 100

03 - Kupplungen

AKZO - Flanschkupplung - Polyethylen



Bestellnummer	Größe
28 207 01813	4 Loch-Flansch - 2" M88 AG
28 207 01814	8 Loch-Flansch - 3" M110 AG

AKZO - Blindkappe - Polyethylen



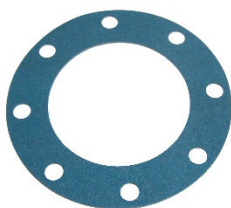
Bestellnummer	Größe
28 207 01815	2" M88 IG
28 207 01816	3" M110 IG

AKZO - Adapter - Polyethylen



Bestellnummer	Größe
28 207 01819	2" M88 AG - 3" BSP AG
28 000 01073	2" M88 IG - 2" BSP AG
28 207 01820	3" M110 AG - 3" BSP AG
28 000 00785	3" M110 IG - 2" M88 AG

Dichtungen für AKZO - Kupplungen



Bestellnummer	Größe
28 000 01417	2" EPDM
28 000 01418	3" EPDM
48 000 00765	Flanschdichtung Elapac, D200 x d90, 8x B 18 mm