

## Absperr-Armaturen



**Kugelhähne**  
**Messing / Edelstahl**

**Seite 01 - 03**



**Kugelhähne Aluminium / Guss**  
**Ersatzteile und Flanschdichtungen**

**Seite 04 - 12**

**02**



**Quetschventile & Ersatzteile**

**Seite 13 - 15**



**Absperr-Klappen & Ersatzteile**

**Seite 16 - 32**



**Scheibenventile & Ersatzteile**

**Seite 33 - 35**



## 02 - Absperr-Armaturen

### Messing-Kugelhahn mit vollem Durchgang - IG / IG



Gehäuse:	Messing
Dichtung:	PTFE (Teflon®)
Kugel:	Messing, hart verchromt
Hebel:	Edelstahl
Temperatur:	bis +150°C
Betriebsdruck:	bis 25 bar

Bestellnummer	Gewinde	Baulänge
28 207 00315	1/4" IG / IG	40 mm
28 207 00316	3/8" IG / IG	40 mm
28 207 00317	1/2" IG / IG	48 mm
28 207 00318	3/4" IG / IG	55 mm
28 207 00319	1" IG / IG	66 mm
28 207 00320	1 1/4" IG / IG	76 mm
28 207 00321	1 1/2" IG / IG	88 mm
28 207 00322	2" IG / IG	98 mm
28 207 00323	2 1/2" IG / IG	132 mm
28 207 00324	3" IG / IG	154 mm

### Messing-Kugelhahn mit vollem Durchgang - IG / AG



Gehäuse:	Messing
Dichtung:	PTFE (Teflon®)
Kugel:	Messing, hart verchromt
Hebel:	Edelstahl
Temperatur:	bis +150°C
Betriebsdruck:	bis 25 bar

Bestellnummer	Gewinde	Baulänge
28 207 00325	1/4" IG / AG	47 mm
28 207 00326	3/8" IG / AG	47 mm
28 207 00327	1/2" IG / AG	58 mm
28 207 00328	3/4" IG / AG	63 mm
28 207 00329	1" IG / AG	76 mm
28 207 00330	1 1/4" IG / AG	86 mm
28 207 00331	1 1/2" IG / AG	100 mm
28 207 00332	2" IG / AG	110 mm
28 207 00949	2 1/2" IG / AG	146 mm
28 207 00950	3" IG / AG	169 mm
28 000 00266	4" IG / AG	

## 02 - Absperr-Armaturen

### Messing-Kugelauslaufhahn - AG - mit Schlauchtülle



Gehäuse:	Messing
Dichtung:	PTFE (Teflon)
Kugel:	Messing hart verchromt
Hebel:	Edelstahl
Temperatur:	bis +150°C

Bestellnummer	Gewinde	Schlauchtülle
28 207 00951	1/2" AG	12 mm
28 207 00952	3/4" AG	19 mm
28 207 00953	1" AG	25 mm

### Edelstahl-Kugelhahn mit vollem Durchgang - IG / IG



Gehäuse:	Edelstahl
Dichtung:	PTFE (Teflon)
Kugel:	Edelstahl
Hebel:	Edelstahl
Temperatur:	bis +150°C
Betriebsdruck:	bis 64 bar

Bestellnummer	Gewinde	Baulänge
28 207 00954	1/4" IG / IG	50 mm
28 207 00955	3/8" IG / IG	54 mm
28 207 00956	1/2" IG / IG	57 mm
28 207 00957	3/4" IG / IG	68 mm
28 207 00958	1" IG / IG	80 mm
28 207 00959	1 1/4" IG / IG	91 mm
28 207 00960	1 1/2" IG / IG	103 mm
28 207 00961	2" IG / IG	124 mm
28 207 00962	2 1/2" IG / IG	160 mm
28 207 00963	3" IG / IG	185 mm

## 02 - Absperr-Armaturen

### Messing-Kugelhahn - IG / IG - metallisch dichtend



Gehäuse:	Messing
Kugel:	Messing
Hebel:	ohne - separat erhältlich

Bestellnummer	Gewinde	Vierkant	Baulänge
28 207 01670	2" IG / IG	27 mm	130 mm
28 207 01671	Schalthebel - Vierkant 27 mm		

### Kugelhahn - IG / IG - pneumatisch



Bestellnummer	Größe / Anschluss	Antrieb	Ausführung	Verwendung
28 000 00308	1/2" IG / F03-V9	einfachwirkend, mit Magnetventil	Messing - 2-teilig	
28 207 01837	1 1/2" IG / F05-V11	doppelwirkend	Messing - 2-teilig	Heitling
28 207 01838	2" IG / F05-V11	doppelwirkend	Messing - 2-teilig	Heitling
28 000 01115	2" IG / F05-V11	einfachwirkend	Messing - 2-teilig	Welgro
48 000 01042	2" IG	doppelwirkend	Edelstahl - 3-teilig	
48 000 00051	Antrieb ohne Kugelhahn	einfachwirkend	F 03 / 05 - 11 mm	Feldbinder
28 000 00611	Antrieb ohne Kugelhahn	einfachwirkend	F 05 / 07 - 17 mm	
28 000 00612	Reduzierung	für 2800000611	Achtkant 17 mm Vierkant 14 mm	
28 207 00471	Reduzierung		Vierkant 17 / 14 mm	
28 207 00608	Reduzierung		Vierkant 14 / 11 mm	

## 02 - Absperr-Armaturen

### Muffen-Kugelhahn - IG / IG (für Luft u.a.)



Gehäuse:	Aluminium
Dichtung:	PTFE (Teflon®)
O-Ring:	NBR (Perbunan®)
Kugel:	<b>Aluminium</b>
Hebel:	Aluminium
Betriebsdruck:	16 bar

Bestellnummer	Gewinde	Vierkant	Gewicht	Baulänge
28 207 00886	1 1/2" IG / IG	17 mm	1,72 kg	130 mm
28 207 00887	2" IG / IG	17 mm	2,20 kg	145 mm

### Muffen-Kugelhahn - IG / IG (für abrasive Medien)



Gehäuse:	Aluminium
Dichtung:	PTFE (Teflon®)
O-Ring:	NBR (Perbunan®)
Kugel:	<b>Grauguss</b>
Hebel:	Aluminium
Betriebsdruck:	16 bar

Bestellnummer	Gewinde	Vierkant	Gewicht	Baulänge
28 207 00888	2" IG / IG	17 mm	2,20 kg	145 mm
28 207 00889	3" IG / IG	19 mm	7,40 kg	195 mm

### Muffen-Kugelhahn - IG / IG (für Mineralöle)



Gehäuse:	Aluminium
Dichtung:	PTFE (Teflon®), gefedert
O-Ring:	FKM (Viton®)
Kugel:	<b>Grauguss</b>
Hebel:	Aluminium
Betriebsdruck:	16 bar

Bestellnummer	Gewinde	Vierkant	Gewicht	Baulänge
28 207 00890	2" IG / IG	17 mm	2,20 kg	145 mm
28 207 00891	3" IG / IG	19 mm	7,40 kg	195 mm

## 02 - Absperr-Armaturen

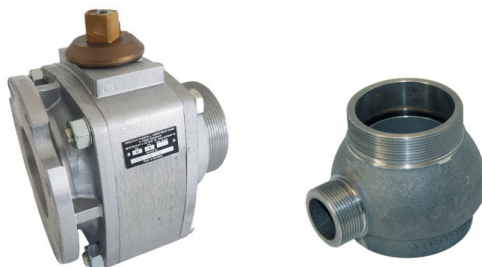
### Aluminium-Kugelhahn für Schüttgüter - TW / TW (für abrasive Medien, Futtermittel, Lebensmittel, Sand, Zement, Kalk, Kies u.a.)



Gehäuse:	Aluminium
Dichtung:	PTFE (Teflon®)
O-Ring:	NBR (Perbunan®)
Hebel:	Aluminium

Bestellnummer	Größe	Anschluss	Vierkant	Kugel	Gewicht	Baulänge
28 207 00892	DN 80	TW1 / TW1	19 mm	Grauguss	7,00 kg	140 mm
28 207 00893	DN 80	TW1 / TW1	19 mm	Edelstahl	7,50 kg	140 mm
28 207 00894	DN 80	TW1 / TW1	19 mm	Grauguss	7,60 kg	168 mm
28 207 00896	DN 100	TW3 / TW3	27 mm	Grauguss	12,90 kg	180 mm

### Aluminium-Kugelhahn für Schüttgüter - TW / AG (für abrasive Medien, Futtermittel, Lebensmittel, Sand, Zement, Kalk, Kies u.a.)



Gehäuse:	Aluminium
Dichtung:	PTFE (Teflon®)
O-Ring:	NBR (Perbunan®)

Bestellnummer	Größe	Anschluss	Vierkant	Kugel	Gewicht	Baulänge
28 207 00895	DN 80	TW1 / 3" AG	19 mm	Edelstahl	7,50 kg	160 mm
28 000 00384	DN 100	TW3 / 4" AG + FMB 4"	mit Antrieb	Grauguss		
28 000 01463	DN 100	TW3 / 4" AG	27 mm	Grauguss		

### Verstopfungsfreier Aluminium-Kugelhahn für Schüttgüter - TW / TW (abrasive Medien, Futtermittel, Sand, Zement, Kalk, Kies, Lebensmittel u.a.)



Gehäuse:	Aluminium
Dichtung:	PTFE (Teflon®)
O-Ring:	NBR (Perbunan®)
Hebel:	Aluminium

Bestellnummer	Größe	Anschluss	Vierkant	Kugel	Gewicht	Baulänge
28 207 00897	DN 80	TW1 / TW1	19 mm	Grauguss	7,40 kg	140 mm
28 207 00898	DN 80	TW1 / TW1	19 mm	Grauguss	7,50 kg	168 mm
28 207 00899	DN 100	TW3 / TW3	27 mm	Edelstahl	13,50 kg	180 mm

## 02 - Absperr-Armaturen

### Grauguss-Kugelhahn für Schüttgüter - TW / TW

(für abrasive Medien, Futtermittel, Sand, Zement, Kalk, Kies u.a.)



Gehäuse: Grauguss

Dichtung: PTFE (Teflon®)

O-Ring: NBR (Perbunan®)

Kugel: Grauguss

Hebel: Guss

Bestellnummer	Größe	Anschluss	Vierkant	Gewicht	Baulänge
28 207 00900	DN 80	TW1 / TW1	19 mm	11,40 kg	140 mm
28 207 00901	DN 80	TW1 / TW1	19 mm	13,50 kg	168 mm

### Verstopfungsfreier Grauguss-Kugelhahn für Schüttgüter - TW / TW

(für WELGRO-Fahrzeuge)

(abrasive Medien, Futtermittel, Sand, Zement, Kalk, Kies u.a.)



Gehäuse: Grauguss

Dichtung: PTFE (Teflon®)

O-Ring: NBR (Perbunan®)

Kugel: Grauguss

Hebel: Guss

Bestellnummer	Größe	Anschluss	Vierkant	Gewicht	Baulänge
28 207 00902	DN 80	TW1 / TW1	19 mm	11,50 kg	140 mm
28 207 01668	DN 80	TW1 / TW1	für Antrieb	11,50 kg	140 mm
28 207 01841	DN 80	TW1 / TW1	mit Antrieb, doppelwirkend	15,90 kg	140 mm
28 207 00904	DN 100	TW3 / TW3	27 mm	21,50 kg	180 mm
28 000 00752	DN 100	TW3 / TW3	mit Antrieb, doppelwirkend		
28 00001056	DN 80	TW1 / TW1	mit Antrieb, einfachwirkend		140 mm
28 000 00772	DN 100	TW3 / TW3	mit Antrieb, einfachwirkend		180 mm
48 343 00093	Antrieb doppelwirkend V22 - für DN80 + DN100 Adapter beachten				
48 343 00095	Antrieb einfachwirkend V22 - für DN80 + DN100 Adapter beachten				
48 343 00098	Adapter 17 / 22mm				
28 000 01055	Aufbausatz Edelstahl für Kugelhahn DN 65 / DN 80				



## 02 - Absperr-Armaturen

### Verstopfungsfreier Grauguss-Kugelhahn für Schüttgüter - TW / TW / IG

(für WELGRO-Fahrzeuge)  
(abrasive Medien, Futtermittel, Sand, Zement, Kalk, Kies u.a.)



Gehäuse:	Grauguss
Dichtung:	PTFE (Teflon®)
O-Ring:	NBR (Perbunan®)
Kugel:	Grauguss
Hebel:	Guss

Bestellnummer	Größe	Anschluss	Vierkant	Gewicht	Baulänge
28 207 00903	DN 100	TW3 / TW3 1 1/2" IG	27 mm	21,10 kg	180 mm

### Aluminium-Kugelhahn mit TW-Flansch und Fördermengenbeschleuniger

(für abrasive Medien, Futtermittel, Sand, Zement, Kalk, Kies u.a.)



Gehäuse:	Aluminium
Dichtung:	PTFE (Teflon®)
O-Ring:	NBR (Perbunan®)
Hebel:	Guss
Beschleuniger:	Grauguss

Bestellnummer	Flansch	Be- schleuniger	Luft- anschluss	Kugel	Vierkant	Gewicht, Baulänge
28 207 00905	TW1 DN 80	3" AG	1 1/2" AG	Grauguss	19 mm	11,30 kg, 245 mm
28 207 00906	TW1 DN 80	3" AG	1 1/2" AG	Edelstahl	19 mm	11,40 kg, 245 mm
28 207 00907	TW3 DN 100	4" AG	2" AG	Grauguss	27 mm	19,60 kg, 285 mm
28 000 00664	TW3 DN 100	4" AG	2" AG	Grauguss	mit Antrieb, doppelwirkend	

### Grauguss-Kugelhahn mit TW-Flansch und Fördermengenbeschleuniger

(für abrasive Medien, Futtermittel, Sand, Zement, Kalk, Kies u.a.)



Gehäuse:	Grauguss
Dichtung:	PTFE (Teflon®)
O-Ring:	NBR (Perbunan®)
Hebel:	Guss
Beschleuniger:	Grauguss

Bestellnummer	Flansch	Be- schleuniger	Luft- anschluss	Kugel	Vierkant	Gewicht, Baulänge
28 207 00908	TW1 DN 80	3" AG	1 1/2" AG	Grauguss	19 mm	15,20 kg, 245 mm
28 207 00909	TW3 DN 100	4" AG	2" AG	Grauguss	27 mm	25,50 kg, 285 mm

## 02 - Absperr-Armaturen

### Aluminium-Kugelhahn für Mineralölprodukte - TW / TW (für Mineralöle, Kerosin u.a.)



Gehäuse:	Aluminium
Dichtung:	PTFE (Teflon®), federnd gelagert
O-Ring:	FKM (Viton®)
Hebel:	Aluminium
Betriebsdruck:	PN 10

Bestellnummer	Größe	Anschluss	Vierkant	Kugel	Gewicht, Baulänge
28 207 00910	DN 80	TW1 / TW1	19 mm	Edelstahl	7,50 kg, 140 mm
28 207 00912	DN 100	TW3 / TW3	27 mm	Edelstahl	13,00 kg, 180 mm
28 000 00101	DN 100	Flansch PN 10/16	27 mm	Edelstahl	13,00 kg, 180 mm

### Aluminium-Kugelhahn für Mineralölprodukte - TW / AG



Gehäuse:	Aluminium
Dichtung:	PTFE (Teflon®), federnd gelagert
O-Ring:	FKM (Viton®)
Hebel:	Aluminium
Betriebsdruck:	PN 10

Bestellnummer	Größe	Anschluss	Vierkant	Kugel	Verwendung
28 207 00911	DN 80	TW1 / 3" AG	19 mm	Edelstahl	Mineralöl + Kerosin
28 000 01083	DN 80	TW1 / 3" AG	19 mm	Grauguss	Mineralöl

### Schalthebel für Kugelhahn

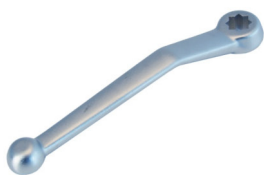


Bild 1



Bild 2

Bestellnummer	SW	Baulänge	Material	Gewicht	Bild
28 207 00913	17 mm	240 mm	Aluminium	0,15 kg	2
28 207 00914	19 mm	265 mm	Guss	0,80 kg	1
28 207 00915	19 mm	265 mm	Aluminium	0,25 kg	2
28 000 00967	24 mm		Aluminium		
28 207 00916	27 mm	330 mm	Aluminium	0,35 kg	2
28 207 00917	27 mm	330 mm	Guss	1,20 kg	1

## 02 - Absperr-Armaturen

### Kardangeln mit Schmiernippel



Bestellnummer	Innenvierkant	Zapfen
48 343 00073	12 mm	27 mm
48 343 00074	15 mm	27 mm
48 343 00075	16 mm	27 mm
48 343 00076	19 mm	27 mm
48 343 00077	24 mm	15 mm
48 343 00078	27 mm	15 mm
48 000 00106		27 mm, beidseitig

### Sitzhülse für Kugelhahn



Bestellnummer	Größe	Farbe
28 207 00918	DN 80	weiß
28 207 00919	DN 100	weiß
28 000 01464	DN 100	grau

### Flansch-O-Ring für Kugelhahn - NBR (Perbunan®), schwarz



Bestellnummer	Größe
48 303 00836	DN 80
48 303 00837	DN 100

### Anschlussflansch mit Sitzhülse und O-Ring für Kugelhahn



Flansch: Aluminium / Grauguss

Sitzhülse: weiß

O-Ring: NBR (Perbunan®)

Bestellnummer	Größe	für Baulänge	Material	Gewicht
28 207 00921	TW1 / DN 80	140 mm	Aluminium	1,00 kg
28 000 00427	TW3 / DN 100	180 mm	Aluminium	
28 000 00428	4" AG / DN 100	180 mm	Aluminium	
28 000 01468	TW3 / DN 100	180 mm	Grauguss	

## 02 - Absperr-Armaturen

Anschlussflansch **ohne Sitzhülse** mit O-Ring für **verstopfungsfreie** Kugelhähne an der **Ausgangsseite**



Flansch:	Aluminium
O-Ring:	NBR (Perbunan®), schwarz

Bestellnummer	Größe	für Baulänge	Gewicht
28 207 00922	TW1 / DN 80	140 mm	1,00 kg
28 207 00923	TW3 / DN 100	160 mm	1,70 kg

### Anschlagplatte für Kugelhahn



Bestellnummer	für Kugelhahn
28 207 00924	DN 80 - Vierkant 19 mm
28 207 00925	DN 100 - Vierkant 27 mm

### Fördermengenbeschleuniger für Kugelhahn



Bild 1



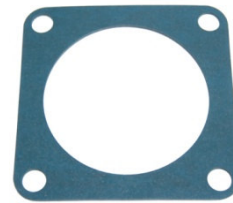
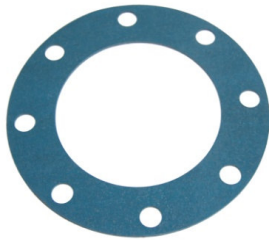
Bild 2

Bestellnummer	Größe	Luft-anschluss	Ausgang	Gewicht, Baulänge	Material	Bild
28 207 00926	DN 80	1 1/2" AG	3" AG	5,15 kg, 163 mm	Grauguss	1
28 207 00927	DN 100	2" AG	4" AG	8,60 kg, 170 mm	Grauguss	1
28 207 01764	DN 100	2" AG	4" AG	4,90 kg, 215 mm	Edelstahl	2

Bestellnummer	Größe	
28 207 00928	DN 80	Einsatz für Fördermengenbeschleuniger Grauguss
28 207 00929	DN 100	Einsatz für Fördermengenbeschleuniger Grauguss

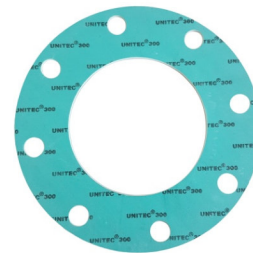
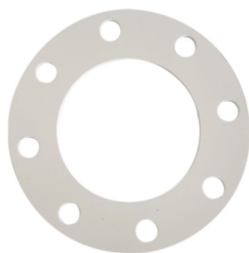
## 02 - Absperr-Armaturen

### Flanschdichtung - Elapac (weich) (Mineralöle, Futtermittel, Sand, Kies u.a.)



Bestellnummer	Größe	Bohrung	Abmessung	Vergleichsnummer
48 000 01252	DN 50	8x 11,5 - LK 130 mm	D 154 / d 50 x 2 mm	FD 154/50
48 303 00818	DN 80	8x 11,5 - LK 130 mm	D 154 / d 90 x 2 mm	FD 154
48 303 00821		8x 12 - LK 130 mm	D 154 / d 105 x 2 mm	FD 154/105
48 000 00764		4x 18 - LK 125 mm	D 165 / d61 mm	FD 165
48 303 00822	DN 100	8x 14 - LK 150 mm	D 174 / d 110 x 2 mm	FD 174
48 000 00765		8x 18 mm - LK 160 mm	D 200 / d 90 mm	FD 200
48 303 00863	DN 125	8x 14 - LK 176 mm	D 204 / d 135 x 2 mm	FD 204
48 303 00866		8x 14 - LK 190 mm	D 220 / d 162 x 2 mm	FD 220/162
48 303 00909	DN 150	12x14 - LK 210 mm	D 240 / d 160 x 2 mm	FD 240
48 000 00402		4x 11 - LK 92 mm	90 x 90 x 44 x 2 mm	QFD 90/44
48 303 00824		4x 14 - LK 150 mm	130 x 130 x 2 mm	QFD 130/100
48 000 00071		4x 14 - LK 144 mm	130 x 130 x 2 mm	QFD 130/90
48 000 00142	Platte	ohne	1400 x 1000 x 3 mm	

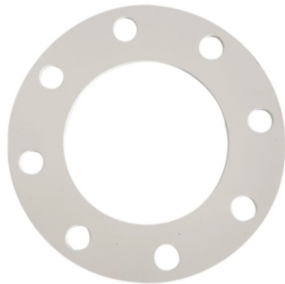
### Flanschdichtung



Bestellnummer	Größe	Bohrung	Abmessung	Material
48 303 00883	DN 80	8x 11,5 - LK 130 mm	D 154 / d 93 x 3 mm	NBR, weiß
48 303 00884	DN 100	8x 14 - LK 150 mm	D 174 / d 110 x 3 mm	NBR, weiß
48 303 00885	DN 150	12x 14 - LK 210 mm	D 230 / d 150 x 3 mm	NBR, weiß
48 000 00110	DN 200	6x 13 - LK 248 mm	D 270 / d 200 x 3 mm	NBR, weiß
48 000 00466	DN 200	6x 14 - LK 248 mm 8x 14 - LK 250 mm	D 270 / d 210 x 3 mm	NBR, weiß
48 000 00121	DN 80	8x 14 - LK 130 mm	D 154 / d 93 x 2 mm	Unitec, grün, hart
48 000 00122	DN 100	8x 14 - LK 150 mm	D 175 / d 100 x 2 mm	Unitec, grün, hart
48 000 00626	DN 125	8 x 14 - LK 155 mm	D 204 / d 125 x 2 mm	Unitec, grün, hart
48 000 00627	DN 150	8 x 14 - LK 210 mm	D 240 / d 150 x 2 mm	Unitec, grün, hart

## 02 - Absperr-Armaturen

### Flanschdichtung - PTFE (Teflon®) oder KLINGERSIL® (Lebensmittel, Chemie u.a.)



Bestellnummer	Größe	Bohrung	Abmessung	Material
28 000 01307	PN 10/16 - DN 65	ohne	D 127 / d 77 x 2 mm	PTFE
48 303 00820	TW1 - DN 80	8x B 11,5 - LK 130 mm	D 154 / d 90 x 3 mm	PTFE
48 303 00823	TW3 - DN 100	8x B 14,0 - LK 150 mm	D 174 / d 110 x 3 mm	PTFE
48 303 01003	DN 60	4x B 14,0 - LK 125 mm	D 165 / d 60 x 3 mm	Klingersil
48 303 01002	DN 80	8x B 14,0 - LK 160 mm	D 200 / d 80 x 3 mm	Klingersil
48 000 01157	PN 10/16 - DN 50	ohne	D 107 / d 61 x 2 mm	Klingersil
48 000 01158	PN 10/16 - DN 65	ohne	D 127 / d 77 x 2 mm	Klingersil
48 303 00887	PN 10/16 - DN 80	ohne	D 132 / d 83 x 3 mm	Klingersil
48 000 01159	PN 10/16 - DN 80	ohne	D 142 / d 90 x 2 mm	Klingersil
48 303 00886	PN 10/16 - DN 100	ohne	D 130 / d 100 x 3 mm	Klingersil

### Dichtungsplatten

Bestellnummer	Material	Abmessung	min. Menge
48 000 00142	Elapac - Platte	1400 x 1000 x 3 mm	1 Stück
48 000 00976	NBR, schwarz, Rolle	B 1400 / 3mm	1 lfd. m
48 000 00977	NBR, schwarz, Rolle	B 1400 / 4mm	1 lfd. m

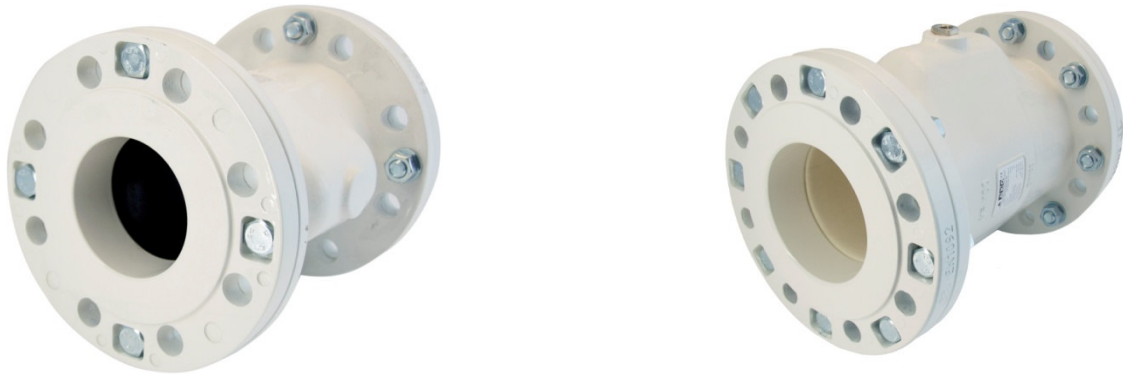
### Fördermengenbeschleuniger - IG / AG



Bestellnummer	Größe	Gewinde	Luft-anschluss	Material	Gewicht	Baulänge
28 207 00930	DN 80	3" IG / AG	1 1/2" AG	Grauguss	2,20 kg	105 mm
28 207 00931	DN 80	3" IG / AG	1 1/2" AG	Edelstahl	2,55 kg	105 mm
28 207 00932	DN 100	4" IG / AG	2" AG	Grauguss	4,50 kg	136 mm
28 000 00396	DN 100	4" IG / AG	2" AG	Edelstahl	4,85 kg	136 mm

## 02 - Absperr-Armaturen

### AKO-Quetschventil Typ VF- DIN Flansch PN10/16 (abrasive Medien, Lebensmittel u.a.)



Bestellnummer	Größe	Flansch	Manschette, Verwendung	Gewicht	Baulänge
28 207 00301	DN 80	D 200 / d 160 x 8 mm	schwarz, abrasive Medien	5,60 kg	230 mm
28 207 00302	DN 100	D 220 / d 180 x 8 mm	schwarz, abrasive Medien	8,40 kg	280 mm
28 207 00303	DN 100	D 220 / d 180 x 8 mm	weiß, Lebensmittel	8,40 kg	280 mm

### AKO-Quetschventil - IG - und Zubehör



Bestellnummer	Größe	Flansch	Manschette Verwendung	Gewicht	Baulänge
28 207 01645	DN 40	1 1/2" IG, Kunststoff	schwarz	1,00 kg	160 mm
28 207 01646	DN 40		schwarz	<b>Ersatzmanschette</b>	
28 204 00723	DN 43 x 7,1 mm Wandstärke		Silikon, blau	<b>Schlauch - 1 m Stange als Ersatzmanschette</b>	
28 000 00060	DN 50	2" IG, Edelstahl	weiß		
28 000 00061	DN 50	2" IG, Kunststoff	weiß		
28 000 00059	DN 50		weiß	<b>Ersatzmanschette</b>	

## 02 - Absperr-Armaturen

### AKO-Quetschventil Typ VT - TW Flansch (abrasive Medien, Lebensmittel u.a.)



Bestellnummer	Größe	Flansch	Manschette Verwendung	Gewicht	Baulänge
28 207 00304	DN 80	D 154 / LK 130 8 x M10 IG	schwarz, abrasive Medien	3,95 kg	230 mm
28 207 00305	DN 100	D 185 / LK 150 8 x M10 IG	schwarz, abrasive Medien	6,20 kg	280 mm
28 207 00306	DN 100	D 185 / LK 150 8 x M10 IG	weiß, Lebensmittel	6,20 kg	280 mm

### Ersatzflansch für AKO-Quetschventile



Bestellnummer	Größe	Typ
28 000 00757	DN 80 Alu	für VT
28 207 00307	DN 100 Alu	für VT
28 00001101	DN 80 Stahlhülse	für VF

### Ersatzmanschette für AKO-Quetschventil

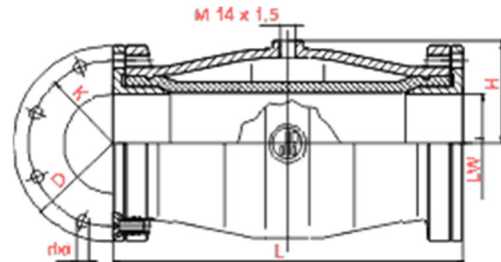


Bestellnummer	Größe, Länge	Manschette, Verwendung
28 207 00308	DN 80, 203 mm	schwarz, abrasiv
28 207 00309	DN 100, 255 mm	schwarz, abrasiv
28 000 01067	DN 65,	weiß, Lebensmittel
28 000 01066	DN 80, 203 mm	weiß, Lebensmittel
28 207 00310	DN 100, 255 mm	weiß, Lebensmittel
28 207 01688	DN 125, 330 mm	Schwarz, abrasiv



## 02 - Absperr-Armaturen

### Prokosch-Quetschventil - TW-Flansch



Bestellnummer	Größe	Flansch	Manschette Verwendung	Gewicht	Baulänge
28 207 00933	DN 80	TW 1 / 8x M10 IG LK 130 mm	schwarz, abrasiv	6,10 kg	280 mm
28 207 00934	DN 100	TW 3 / 8x M12 IG LK 150 mm	schwarz, abrasiv	7,20 kg	280 mm

### Ersatzflansch für Prokosch-Quetschventil - TW-Flansch



Bestellnummer	Größe	Gewicht
28 207 01675	DN 80	1,20 kg
28 207 01667	DN 100	1,50 kg

### Ersatzmanschette für Prokosch-Quetschventil



Bestellnummer	Größe Länge	Manschette
28 207 00935	DN 80, 265 mm	schwarz, abrasiv
28 207 00936	DN 100, 265 mm	schwarz, abrasiv

## 02 - Absperr-Armaturen

### Burgmer Absperrklappen - Dichtung NBR, schwarz



Gehäuse:	Aluminium, grau
Dichtung:	NBR (Perbunan®), schwarz
Teller + Welle	Stahl mit Zollverschluss und Anschlag <b>Sonderausführung: Edelstahl</b>
Griff:	Aluminium, schwarz
Temperaturbereich:	-20°C bis +100°C
Verwendung:	Kalk, Sand, Soda, Gips, Zement, Tonerde, Ruß, Kohlenstaub, Futtermittel, Feststoffe, Gase, Luft, Wasser, technische Öle und Fette

Bestellnummer	Größe	Anschluss	Vierkant	Hebellänge
28 207 01366	DN 80	D 154 - 8x B 11,5 - LK 130 (FFB)	12 mm	ohne
28 207 01367	DN 80	D 154 - 8x B 11,5 - LK 130 (Spitzer)	15 mm	ohne
28 207 01358	DN 80	D 154 - 8x B 11,5 - LK 130 (FFB)	12 mm	180 mm
28 207 01359	DN 80	D 154 - 8x B 11,5 - LK 130 (Spitzer)	15 mm	225 mm
28 207 01368	DN 100	D 174 - 8x B 14,0 - LK 150 (FFB)	12 mm	ohne
28 207 01369	DN 100	D 174 - 8x B 14,0 - LK 150 (Spitzer)	15 mm	ohne
28 207 01360	DN 100	D 174 - 8x B 14,0 - LK 150 (FFB)	12 mm	180 mm
28 207 01361	DN 100	D 174 - 8x B 14,0 - LK 150 (Spitzer)	15 mm	225 mm
28 000 01243	DN 125	D204 - 8x B 14,0 - LK 176 <b>Sonderausführung</b>	15 mm	225 mm
28 207 01374	DN 150	D 234 - 8x B 14 / 4x B 19 LK 210 <b>(Spitzer 4 Löcher versenkt)</b>	15 mm	225 mm
28 207 01375	DN 150	D234 - 8x B 14,0 - LK 210 (Spitzer) D234 - 12x B 14,0 - LK 210 (FFB)	16 mm	225 mm
28 207 01379	DN 200	D 274 - 8x B 14,0 - LK 250 (Spitzer) D 274 - 6x B 14,0 - LK 248 (FFB)	16 mm	ohne
28 207 01378	DN 200	D 274 - 8x B 14,0 - LK 250 (Spitzer) D 274 - 6x B 14,0 - LK 248 (FFB)	19 mm	ohne
28 207 01410	DN 200	D2744 - 8x B 14,0 / 4x B19 - LK 250 <b>(Spitzer 4 Löcher versenkt)</b>	19 mm	320 mm
28 000 00155	DN 200	D 274 - 8x B 14,0 - LK 250 (Spitzer) D 274 - 6x B 14,0 - LK 248 (FFB)	19 mm	320 mm
28 207 01382	DN 200	<b>PN 6, 12 Halbbohrungen - LK 274</b>	16 mm	320 mm

## 02 - Absperr-Armaturen

### Ebro Absperrklappen - Dichtung NBR, schwarz



Gehäuse:	Aluminium, blau
Dichtung:	NBR (Perbunan®), schwarz
Teller + Welle	Edelstahl mit Zollverschluss und Anschlag
Griff:	Edelstahl, Aluminium Druckguss
Temperaturbereich:	-20°C bis +100°C
Verwendung:	Kalk, Sand, Soda, Gips, Zement, Tonerde, Ruß, Kohlenstaub, Futtermittel, Feststoffe, Gase, Luft, Wasser, technische Öle und Fette

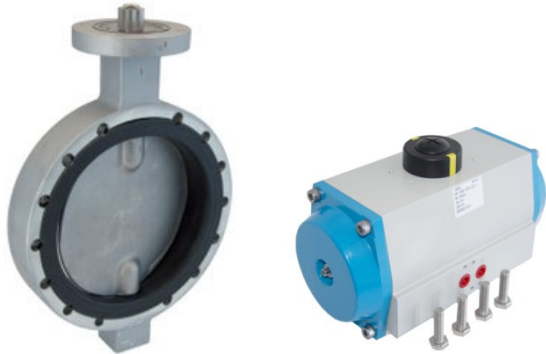
Bestellnummer	Größe	Anschluss	Betätigung	Hebel
28 000 00758	DN 80	D 154 - 8x B 12,0 - LK 130	auf / zu	Aluminium
28 000 00417	DN 100	D 174 - 8x B 14,0 - LK 150	verstellbar	Aluminium
28 000 00351	DN 100	D 174 - 8x B 14,0 - LK 150	auf / zu	Aluminium
28 000 00998	DN 150	D234 - 8x B 14,0 - LK 210 (Spitzer) D234 - 12x B 14,0 - LK 210 (FFB)	16 mm	ohne
28 207 01574	DN 150	D234 - 8x B 14,0 - LK 210 (Spitzer) D234 - 12x B 14,0 - LK 210 (FFB)	Verstellbar	Edelstahl
28 207 01575	DN 200	D 274 - 8x B 14,0 - LK 250 (Spitzer) D 274 - 6x B 14,0 - LK 248 (FFB)	16 mm	ohne
28 207 01713	DN 200	D 274 - 8x B 14,0 - LK 250 (Spitzer) D 274 - 6x B 14,0 - LK 248 (FFB)	verstellbar	Edelstahl
28 000 01032	DN 200	8x B 14,0 - versenkt LK 250 6x M 12 Innengewinde - LK 248	verstellbar	Edelstahl

### Ebro Absperrklappen - Dichtung EPDM, schwarz für Wasser

28 000 00763	DN 100	D 174 - 8x B 14,0 - LK 150	12 mm	
--------------	--------	----------------------------	-------	--

## 02 - Absperr-Armaturen

### Burgmer Absperrklappe



Gehäuse:	Aluminium, grau
Dichtung:	NBR (Perbunan®), schwarz
Teller + Welle	Stahl mit Zollverschluss und Anschlag
Griff:	Edelstahl, Aluminium Druckguss
Temperaturbereich:	-20°C bis +100°C
Verwendung:	Kalk, Sand, Soda, Gips, Zement, Tonerde, Ruß, Kohlenstaub, Futtermittel, Feststoffe, Gase, Luft, Wasser, technische Öle und Fette

Bestellnummer	Größe	Anschluss	Vierkant	Flansch
28 207 01380	DN 200	D 274 - 8x B 14,0 - LK 250 D 274 - 6x B 14,0 - LK 248	17 / 22 mm ohne Antrieb	F 10, 125 mm
28 000 00590	DN 200	D 274 - 8x B 14,0 - LK 250 D 274 - 6x B 14,0 - LK 248	mit Antrieb	F 10, 125 mm
28 207 01721	DN 200	6 x 13mm - LK 248 mm	mit Antrieb	F 07, 100 mm
48 343 00092	Antrieb	APD 050 / 90 doppelwirkend	11 mm	F 03 / 05
48 343 00093	Antrieb	APD 110 / 90 doppelwirkend	22 mm	F 07 / 10
48 000 00682	Antrieb	APS 90 / 90 einfachwirkend	17 mm	F 05 / 07
48 343 00095	Antrieb	APS 110 / 90 einfachwirkend	22 mm	F 07 / 10
48 343 00096	Antrieb	APS 130 / 90 einfachwirkend	22 mm	F 07 / 10
28 000 00608		Reduzierstück 14 / 11 mm		
28 207 00471		Reduzierstück 17 / 14 mm		
28 000 00612		Reduzierstück 8kant 17 / 4Kant 14 mm		
48 343 00098		Reduzierstück 22 / 17 mm		

## 02 - Absperr-Armaturen

### Ebro Absperrklappen



Gehäuse:	Aluminium, blau
Dichtung:	NBR (Perbunan®), schwarz
Teller + Welle	Edelstahl mit Zollverschluss und Anschlag
Griff:	Edelstahl, Aluminium Druckguss
Temperaturbereich:	-20°C bis +100°C
Verwendung:	Kalk, Sand, Soda, Gips, Zement, Tonerde, Ruß, Kohlenstaub, Futtermittel, Feststoffe, Gase, Luft, Wasser, technische Öle und Fette

Bestellnummer	Größe	Anschluss	Vierkant	Flansch
28 000 01015	DN 100	D174 - 8x B 14,0 - LK 150	mit Antrieb, doppelwirkend	F 07
28 207 01576	DN 200	D 274 - 8x B 14,0 - LK 250 D 274 - 6x B 14,0 - LK 248	mit Antrieb, doppelwirkend	F 07
28 207 01577	DN 200	D 274 - 8x B 14,0 - LK 250 D 274 - 6x B 14,0 - LK 248	16 mm, ohne Antrieb	F 07
28 207 01578	Antrieb	EB 8.1 SYD doppelwirkend	16 mm	F 05 / F 07

## 02 - Absperr-Armaturen

### Burgmer-Absperrklappe ohne Griff



Gehäuse:	Aluminium
Dichtung:	NBR (Perbunan®), schwarz
Teller + Welle	Stahl
Temperaturbereich:	-20°C bis +100°C
Verwendung:	Kalk, Sand, Soda, Gips, Zement, Tonerde, Ruß, Kohlenstaub, Feststoffe, Gase, Luft, Wasser, technische Öle und Fette

Bestellnummer	Größe	Bohrung PN 6	Vierkant	Gewicht
28 207 01383	DN 300	12 Halbbohrungen - LK 392	24 mm	16,75 kg

## 02 - Absperr-Armaturen

### Burgmer-Absperrklappe mit Griff - **abriebfeste Dichtung**



Gehäuse:	Aluminium
Dichtung:	Vulkollan®, transluzent, abriebfest
Temperaturbereich:	-15°C bis +80°C
Verwendung:	<b>nicht für Lebensmittel und Flüssigkeiten</b> Kalk, Sand, Soda, Gips, Zement, Tonerde, Ruß, Kohlenstaub, Feststoffe, Futtermittel

Bestellnummer	Größe	Anschluss	Vierkant	Teller+Welle	Hebellänge
28 207 01384	DN 100	D174 - 8x B 14,0 - LK 150	15 mm	Edelstahl	225 mm
28 207 01785	DN 150	D234 - 8x B 14,0 - LK 210 D234 - 12x B 14,0 - LK 210	15 mm	Stahl	225 mm

### EBRO Absperrklappe mit Griff - **abriebfeste Dichtung** passend für Feldbinder, Spitzer, Köhler, Heitling



Gehäuse:	Aluminium
Teller + Welle:	Edelstahl (VA)
Griff:	Edelstahl (VA)
Verwendung:	Kalk, Sand, Soda, Gips, Zement, Tonerde, Ruß, Kohlenstaub, Futtermittel, Feststoffe, Gase, Luft, Wasser, technische Öle und Fette

Bestellnummer	Größe	Anschluss	Dichtung	Vierkant	Hebel- länge
28 000 00762	DN 125	8x B 14,0 - LK 176	<b>SBR, grün</b>	12 mm	ohne
28 207 01784	DN 150	8x B 14,0 - LK 210 mm 12x B 14,0 - LK 210 mm	<b>SBR, grün</b>	16 mm	240 mm

## 02 - Absperr-Armaturen

### Burgmer Absperrklappen - Dichtung NBR, weiß



Gehäuse:	Aluminium, grau
Dichtung:	NBR (Perbunan®), weiß
Teller + Welle	Edelstahl mit Zollverschluss und Anschlag
Griff:	Aluminium
Temperaturbereich:	-20°C bis +100°C
Verwendung:	Lebensmittel, PVC-Granulate

Bestellnummer	Größe	Anschluss	Vierkant	Hebellänge
28 207 01370	DN 80	D 154 - 8x B 11,5 - LK 130 (FFB)	12 mm	ohne
28 207 01371	DN 80	D 154 - 8x B 11,5 - LK 130 (Spitzer)	15 mm	ohne
28 207 01362	DN 80	D 154 - 8x B 11,5 - LK 130 (FFB)	12 mm	180 mm
28 207 01363	DN 80	D 154 - 8x B 11,5 - LK 130 (Spitzer)	15 mm	225 mm
28 207 01372	DN 100	D 174 - 8x B 14,0 - LK 150 (FFB)	12 mm	ohne
28 207 01373	DN 100	D 174 - 8x B 14,0 - LK 150 (Spitzer)	15 mm	ohne
28 207 01364	DN 100	D 174 - 8x B 14,0 - LK 150 (FFB)	12 mm	180 mm
28 207 01365	DN 100	D 174 - 8x B 14,0 - LK 150 (Spitzer)	15 mm	225 mm
28 207 01376	DN 150	D 234 - 8x B 14 / 4x B 19 LK 210 (Spitzer 4 Löcher versenkt)	15 mm	225 mm
28 207 01377	DN 150	D234 - 8x B 14,0 - LK 210 (Spitzer) D234 - 12x B 14,0 - LK 210 (FFB)	16 mm	225 mm
28 207 01381	DN 200	D 274 - 8x B 14,0 - LK 250 (Spitzer) D 274 - 6x B 14,0 - LK 248 (FFB)	16 mm	ohne
28 207 01411	DN 200	D2744 - 8x B 14 / 4x B19 - LK 250 (Spitzer 4 Löcher versenkt)	19 mm	320 mm
28 000 00157	DN 200	D 274 - 8x B 14,0 - LK 250 (Spitzer) D 274 - 6x B 14,0 - LK 248 (FFB)	19 mm	320 mm
28 207 01413	DN 200	PN 6, 12 Halbbohrungen - LK 274	19 mm	320 mm



## 02 - Absperr-Armaturen

### Ebro Absperrklappen - Dichtung NBR, weiß



Gehäuse:	Aluminium, blau
Dichtung:	NBR (Perbunan®), weiß
Teller + Welle	Edelstahl mit Zollverschluss und Anschlag
Griff:	Edelstahl / Aluminium Druckguss
Temperaturbereich:	-20°C bis +100°C
Verwendung:	Lebensmittel, PVC-Granulate

Bestellnummer	Größe	Anschluss	Betätigung	Hebel
28 000 00591	DN 80	D 154 - 8x B 12 - LK 130	auf / zu	Alu
28 000 00352	DN 100	D 174 - 8x B 14,0 - LK 150	auf / zu	Alu
28 000 01141	DN 150	D234 - 8x B 14,0 - LK 210 (Spitzer) D234 - 12x B 14,0 - LK 210 (FFB)	16 mm	ohne
28 207 01573	DN 150	D234 - 8x B 14,0 - LK 210 (Spitzer) D234 - 12x B 14,0 - LK 210 (FFB)	16 mm	240 mm
28 000 00158	DN 200	D 274 - 8x B 14,0 - LK 250 (Spitzer) D 274 - 6x B 14,0 - LK 248 (FFB)	16 mm	ohne
28 000 00159	DN 200	D 274 - 8x B 14,0 - LK 250 (Spitzer) D 274 - 6x B 14,0 - LK 248 (FFB)	verstellbar	Edelstahl

## 02 - Absperr-Armaturen

### Burgmer Absperrklappe mit Griff - **metallisch dichtend**



Gehäuse:	Aluminium
Dichtung:	Edelstahl (VA) / Edelstahl (VA)
Teller + Welle:	Edelstahl (VA)
Griff:	Aluminium

**Nicht für Flüssigkeiten**

Bestellnummer	Größe	Anschluss	Vierkant	Gewicht	Hebel- länge
28 207 01385	DN 80	8x B 11,5 - LK 130 Spitzer	15 mm	2,90 kg	225 mm
28 207 01386	DN 100	8x B 14,0 - LK 150 Spitzer	15 mm	3,50 kg	225 mm
28 207 01387	DN 150	8x B 14,0 / B 19,0 - LK 210 4 Bohrungen gesenkt, Spitzer	15 mm	5,75 kg	225 mm
28 207 01412	DN 200	8x B 14,0 / B 19,0 - LK 250 4 Bohrungen gesenkt, Spitzer	19 mm	5,75 kg	225 mm

Bestellnummer	Größe	Anschluss	Vierkant	Gewicht	Hebel- länge
28 207 01388	DN 150	12x B 14,0 - LK 210 Feldbinder	16 mm	5,75 kg	225 mm

### EBRO Absperrklappe mit Griff - **Kombibohrung**

passend für Feldbinder, Spitzer, Köhler, Heitling



Gehäuse:	Aluminium
Dichtung:	Edelstahl (VA)
Teller + Welle:	Edelstahl (VA)
Griff:	Edelstahl (VA)

**Nicht für Flüssigkeiten**

Bestellnummer	Größe	Anschluss	Vierkant	Gewicht	Hebel
28 000 00542	DN 150	D 234 - 8x B 14,0 - LK 210 D 234 - 12x B 14,0 - LK 210	16 mm	6,00 kg	240 mm

## 02 - Absperr-Armaturen

### Burgmer Absperrklappe mit Griff - **Dichtung Hypalon®**, hell



Gehäuse:	Aluminium
Dichtung:	Hypalon®, hell
Teller + Welle:	Edelstahl (VA)
Griff:	Aluminium
Temperaturbereich:	-30°C bis +120°C
Verwendung:	Chemikalien, Säuren, Laugen, Öle, Flüssigdünger

Bestellnummer	Größe	Anschluss	Vierkant	Gewicht	Hebel
28 207 01389	DN 80	8x B 11,5 - LK 130	15 mm	2,50 kg	225 mm
28 207 01390	DN 100	8 x B 14,0 - LK 150	15 mm	2,80 kg	225 mm

### Burgmer Absperrklappe - **Anschluss konisch**, metallisch dichtend



Gehäuse:	Aluminium
Dichtung:	Metallisch dichtend
Teller:	Stahl
Welle:	Edelstahl (VA)
Verwendung:	Heißluft für Welgro

Bestellnummer	Größe	Anschluss	Gewicht
28 207 01391	DN 80	8x B 11,5 - LK 130	2,00 kg
28 207 01392	DN 94	8x B 14,0 - LK 150	1,90 kg

### Aluminium- Griff für Absperrklappe



Bestellnummer	Größe	Schlüsselweite	Fahrzeug
28 207 01396	DN 80 / DN 100 / DN150	SW 15 mm	Spitzer / Heitling / Köhler
28 207 01397	DN 200	SW 19 mm	Spitzer / Heitling / Köhler
28 207 01398	DN 80 / DN 100	SW 12 mm	Feldbinder
28 207 01399	DN 150	SW 16 mm	Feldbinder
28 207 01400	DN 200	SW 16 mm	Feldbinder

## 02 - Absperr-Armaturen

### Burgmer Absperrklappe mit Griff - Dichtung Silikon, weiß



Gehäuse:	Aluminium
Dichtung:	Silikon, weiß
Teller + Welle:	Edelstahl (VA)
Griff:	Aluminium
Temperaturbereich:	bis +180°C
Verwendung:	Heiße Luft

Bestellnummer	Größe	Anschluss	Vierkant	Gewicht	Hebel- länge
28 207 01673	DN 80	8x B 11,5 - LK 130	12 mm	2,30 kg	180 mm

### Absperrklappe mit pneumatischem Antrieb



Klappengehäuse:	Guss
Antriebsgehäuse:	Aluminium
Dichtung:	Perbunan®, NBR, schwarz
Teller + Welle:	Edelstahl (VA)
Temperaturbereich:	Bis + 80°C
Antrieb:	Einfachwirkend, Feder schließend

Bestellnummer	Größe	Anschluss	Gewicht
28 207 01676	DN 100	PN 10 / 16	10,5 kg

### Gefahrgut - Absperrklappe DIN EN 14432:2014



Klappengehäuse:	Stahl-Guss 1.0619
Betätigung:	Vorbereitet für Antrieb
Dichtung:	PTFE / FKM
Teller:	Säurefester Stahl 1.4581
Welle:	Säurefester Stahl 1.4461
Temperaturbereich:	-20°C bis + 200°C
Anschluss Antrieb:	F07 / V14

Bestellnummer	Größe	Anschluss	Gewicht
28 000 01179	DN 100	PN 10	5,8 kg

## 02 - Absperr-Armaturen

### Burgmer Edelstahl Absperrklappe mit Griff - **Dichtung, Silikon**



Gehäuse:	Edelstahl (VA)
Dichtung:	Silikon
Teller + Welle:	Edelstahl (VA)
Temperaturbereich:	bis +180°C
Verwendung:	Heißluft für Spitzer & Feldbinder

Bestellnummer	Größe	Anschluss	Gewicht
28 207 01393	DN 50	2x 2" IG	1,80 kg
28 000 00692	DN 50	2x 2"AG	1,80 kg

### Zubehör für Burgmer Edelstahl Absperrklappe



Ersatzhebel



Silikon Ersatzdichtung



Ersatzteller

Bestellnummer	Größe	Bezeichnung	Werkstoff
28 207 01394	DN 50	Ersatzdichtung	Silikon
28 207 01395	DN 50	Ersatzhebel	Edelstahl (VA)
28 207 01759	DN 50	Ersatzteller	Edelstahl (VA)

### Kardangeln mit Schmiernippel



Bestellnummer	Innenvierkant	Zapfen
48 343 00073	12 mm	27 mm
48 343 00074	15 mm	27 mm
48 343 00075	16 mm	27 mm
48 343 00076	19 mm	27 mm
48 343 00077	24 mm	15 mm
48 343 00078	27 mm	15 mm
48 000 00106	27 mm Zapfen	27 mm Zapfen

## 02 - Absperr-Armaturen

### Gegenflansch - Aluminium



Bestellnummer	Größe
28 207 01690	DN 150
28 207 01689	DN 200

### Tellererhöhung - Aluminium



Bestellnummer	Größe
28 207 01691	DN 200

### Dichtung für Absperrklappe



Bestellnummer	Größe - Material
28 207 01401	DN 80 - Burgmer - NBR, schwarz
28 207 01402	DN 100 - Burgmer - NBR, schwarz
28 207 01403	DN 150 - Burgmer - NBR, schwarz
28 207 01404	DN 200 - Burgmer - NBR, schwarz
28 000 00354	DN 100 - Ebro - NBR, schwarz
28 207 01796	DN 150 - Ebro - NBR, schwarz
28 207 01797	DN 200 - Ebro - NBR, schwarz
28 207 01405	DN 80 - Burgmer - NBR, weiß
28 207 01406	DN 100 - Burgmer - NBR, weiß
28 207 01407	DN 150 - Burgmer - NBR, weiß
28 207 01408	DN 200 - Burgmer - NBR, weiß
28 000 00353	DN 100 - Ebro - NBR, weiß
28 207 01798	DN 150 - Ebro - NBR, weiß
28 207 01799	DN 200 - Ebro - NBR, weiß
28 000 00761	DN 100 - Ebro - EPDM, schwarz
28 000 00760	DN 125 - Ebro - SBR, grün

## 02 - Absperr-Armaturen

### Ebro Zwischenflanschklappe mit Griff - Typ 211-A



Gehäuse:	Grauguss
Lochkreis:	PN 10/16
Welle:	Edelstahl, Viton O-Ring
Druck:	bis 10 bar
Verwendung:	Flüssige Chemikalien

Bestellnummer	Größe	Manschette	Teller	Hebel
28 000 00145	DN 50	PTFE / EPDM, FDA	VA 1.4409 / PTFE	Alu
28 000 01110	DN 50	PTFE / Silikon	VA 1.4469	Edelstahl
28 000 00146	DN 80	PTFE / EPDM, FDA	VA 1.4409 / PTFE	Alu
28 000 01427	DN 80	PTFE / EPDM, FDA	VA 1.4409	Alu
28 000 00620	DN 80	PTFE / Silikon	VA 1.4469	Edelstahl
28 000 00204	DN 100	PTFE / EPDM, FDA	VA 1.4409	Alu
28 207 01639	DN 50	PTFE / Silikon	VA 1.4409 / PTFE	Alu
28 207 01640	DN 50		Ersatzmanschette	
28 207 01641	DN 50		Ersatzteller	
28 207 01642	DN 80	PTFE / Silikon	VA 1.4409 / PTFE	Alu
28 207 01643	DN 80		Ersatzmanschette	
28 207 01644	DN 80		Ersatzteller	

### Ebro Absperrklappe mit Griff - Typ TW



Gehäuse:	Aluminium-Guss
Dichtung:	PTFE / EPDM
Welle:	Edelstahl, Viton O-Ring
Druck:	bis 6 bar
Verwendung:	Flüssige Chemikalien

Bestellnummer	Größe	Anschluss	Teller
28 000 01004	DN 80	130 x 8 x 12 mm	Edelstahl 1.4408
28 000 00147	DN 100	150 x 8 x 14 mm	Edelstahl 1.4408
28 000 01160	DN 100	150 x 8 x 14 mm	Edelstahl 1.4408, Halar beschichtet

## 02 - Absperr-Armaturen

### Ebro Zwischenflanschklappe - Typ Z 011-A



Gehäuse:	Grauguss
Lochkreis:	PN 6/10/16

Bestellnummer	Größe	Manschette	Teller	Betätigung
28 000 01278	DN 80	NBR, schwarz	Edelstahl	Flansch F 05 - V 14
28 000 00622	DN 80	NBR, schwarz	Edelstahl	Edelstahlhebel
28 000 00623	DN 100	NBR, schwarz	Edelstahl	Edelstahlhebel
28 000 01189	DN 100	Hypalon, schwarz	Edelstahl	Alu-Rasthebel
28 000 00695	DN 100	NBR, schwarz	Edelstahl	Flansch F 05 - V 14
28 000 00875	DN 200	EPDM, schwarz	Edelstahl	Alu-Rasthebel

### Burgmer Zwischenflanschklappe mit Flansch - Typ GKA



Gehäuse:	Stahl 1.0619
Lochkreis:	TW / PN 6 / 10
Betriebsdruck:	4,6 bar
Flansch:	F 07 - V 11
Inkl. Zubehör:	Reduzierung V 17 / V 11
Gefahrgutzulassung:	DIN EN 14432:2014

Bestellnummer	Größe	Manschette	Teller / Welle	Betätigung
28 000 00847	DN 100	Viton, grün	Edelstahl	vorbereitet für Antrieb



## 02 - Absperr-Armaturen

### Ebro Zwischenflanschklappe - Typ 211-A



Gehäuse:	Grauguss
Dichtung:	NBR (Perbunan®), weiß
Teller + Welle:	Edelstahl (VA)
Verwendung:	Flüssige Chemikalien

Bestellnummer	Größe	Manschette	Teller	Betätigung
28 000 00602	DN 50	PTFE / Silikon	VA 1.4469	F 04 - V 11
28 000 01293	DN 65	PTFE / Silikon	VA 1.4469	Mit Antrieb, einfachwirkend
28 000 00610	DN 100	PTFE / Silikon	VA 1.4469	F 05 - V 14
28 000 01292	DN 100	PTFE / Silikon	VA 1.4469	Mit Antrieb, einfachwirkend
28 000 01109	DN 40 bis DN 65	Edelstahl - Rasthebel mit Rastscheibe		

### Ebro Antriebe - pneumatisch



Bestellnummer	Typ	Antriebsart	Luftanschuss	Aufnahme
28 000 00479	EB 5.1 SYD	Doppelwirkend	1/4"	F 05 - V 14
28 000 00603	EB 5.1 SYD	Doppelwirkend	1/4"	F 04 - V 11
28 207 01578	EB 8.1 SYD	Doppelwirkend	1/4"	F 05 / F 07 - V 16
28 000 01279	EB 5.1 SYS	Einfachwirkend	1/4"	F 05 - V 14
28 000 00480	EB 6.1 SYS	Einfachwirkend	1/4"	F 04 - V 11

## 02 - Absperr-Armaturen

### Ebro Zwischenflanschklappe mit Griff - Typ Z 011-A - Hypalon®, schwarz



Gehäuse:	Grauguss
Dichtung:	Hypalon®, schwarz
Teller:	Edelstahl (VA), Halar (ECTFE) beschichtet
Welle:	Edelstahl (VA)
Temperaturbereich:	bis +80°C, medienabhängig
Druck:	bis 10 bar
Verwendung:	Flüssige Chemikalien

Bestellnummer	Größe	Anschluss	Gewicht
28 000 01126	DN 25	PN 10/16	1,50 kg
28 207 01579	DN 50	PN 10/16	2,50 kg
28 207 01580	DN 80	PN 10/16	4,30 kg
28 000 00274	DN 100	PN 10/16	4,70 kg

### Ersatzteile für Ebro-Absperrklappe



Bild 1



Bild 2



Bild 3

Bestellnummer	Größe	Bezeichnung	Bild
28 207 01582	DN 20 - DN 65	Aluminium-Rasthebel für Z 011A, V 11	1
28 000 01430	DN 25	Aluminium-Rasthebel mit Rastscheibe für Z 011A, V 11	
28 207 01581	DN 80 - DN 125	Aluminium-Rasthebel für Z 011A, V 14	
28 000 01429	DN 50 - DN 125	Aluminium-Rasthebel neue Ausführung für TW, V 12	2
28 000 01074	DN 50 - DN 125	Aluminium-Rasthebel alte Ausführung für TW, V 12	
28 000 01431	DN 80 - DN 100	Aluminium-Rasthebel mit Rastscheibe für 211A, V 14	3
28 000 00355	DN 100	Teller Edelstahl ohne Welle	

## 02 - Absperr-Armaturen

### Scheibenventil - **Edelstahl**



Gehäuse:	Edelstahl (VA)
Teller + Welle:	Edelstahl (VA)
Betätigung:	Hebel
Verwendung:	Flüssige Lebensmittel

Bestellnummer	Größe	Anschluss	Dichtung
28 207 01104	DN 50	Kegel / Anschweißstutzen	Silikon
28 207 01105	DN 65	Kegel / Anschweißstutzen	
28 207 01106	DN 80	Kegel / Anschweißstutzen	
28 207 01107	DN 100	Kegel / Anschweißstutzen	
28 207 01762	DN 40	Gewinde / Anschweißstutzen	Silikon
28 207 01108	DN 50	Gewinde / Anschweißstutzen	
28 207 01110	DN 65	Gewinde / Anschweißstutzen	
28 207 01114	DN 80	Gewinde / Anschweißstutzen	
28 207 01120	DN 100	Gewinde / Anschweißstutzen	
28 000 01138	DN 40	Anschweißstutzen / Anschweißstutzen	Silikon
28 207 01121	DN 50	Anschweißstutzen / Anschweißstutzen	
28 207 01122	DN 65	Anschweißstutzen / Anschweißstutzen	
28 207 01123	DN 80	Anschweißstutzen / Anschweißstutzen	
28 207 01124	DN 100	Anschweißstutzen / Anschweißstutzen	
28 000 01039	DN 150	Anschweißstutzen / Anschweißstutzen	
28 000 00688	DN 50	Anschweißstutzen / Anschweißstutzen	EPDM
28 207 01125	DN 50	Kegel / Gewinde	Silikon
28 207 01126	DN 65	Kegel / Gewinde	
28 207 01127	DN 80	Kegel / Gewinde	
28 207 01128	DN 100	Kegel / Gewinde	
28 207 01129	DN 50	Kegel / Kegel	Silikon
28 207 01130	DN 65	Kegel / Kegel	
28 207 01131	DN 80	Kegel / Kegel	
28 207 01132	DN 100	Kegel / Kegel	
28 207 01133	DN 50	Gewinde / Gewinde	Silikon
28 207 01134	DN 65	Gewinde / Gewinde	
28 207 01135	DN 80	Gewinde / Gewinde	
28 207 01136	DN 100	Gewinde / Gewinde	

## 02 - Absperr-Armaturen

### Scheibenventil mit pneumatischem Antrieb - **Edelstahl**



Gehäuse:	Edelstahl (VA)
Dichtung:	Silikon
Teller + Welle:	Edelstahl (VA)
Betätigung:	Antrieb
Verwendung:	Flüssige Lebensmittel

Bestellnummer	Größe	Anschluss	Antrieb
28 000 00712	DN 50	Schweiß / schweiß	doppelwirkend
28 207 01682	DN 100	Gewinde / schweiß	einfachwirkend

### Ersatzteile für Scheibenventil mit pneumatischem Antrieb - **Edelstahl**



Gehäuse:	Edelstahl (VA)
Dichtung:	Silikon
Teller + Welle:	Edelstahl (VA)
Betätigung:	Antrieb, pneumatisch öffnend, federnd schließend
Verwendung:	Flüssige Lebensmittel

Bestellnummer	Größe	Anschluss
28 207 01714	DN 25 bis DN 100	Antrieb einfachwirkend
28 207 01745	DN 125 bis DN 200	Antrieb einfachwirkend
28 000 01097	DN 125 bis DN 200	Antrieb doppelwirkend
28 207 017 19	DN 100	Halter für Antrieb
28 000 01096	DN 125 bis DN 200	Halter für Antrieb

## 02 - Absperr-Armaturen

### Ersatzteil für Scheibenventil - **Dichtung, Silikon**



Bestellnummer	Größe
48 302 00143	DN 50
48 302 00144	DN 65
48 302 00145	DN 80
48 302 00146	DN 100
48 000 00671	DN 150
48 302 00169	DN 200

### Ersatzteil für Scheibenventil - **Hebel, Edelstahl**



Bestellnummer	Größe
28 207 01137	DN 40 bis DN 65
28 207 01138	DN 80 bis DN 100

### Ersatzteil für Scheibenventil - **Teller, Edelstahl**



Bestellnummer	Größe
28 207 01139	DN 50
28 207 01140	DN 65
28 207 01141	DN 80
28 207 01142	DN 100
28 000 00755	DN 150
28 000 00108	DN 200

### Ersatzteil für Zwischenflansch-Scheibenventil - **NBR, schwarz**



Bestellnummer	Größe
48 302 00170	DN 200

