

Schläuche



Schläuche für abrasive Medien

Seite 1 - 3

01



Schläuche für trockene Lebensmittel
und PVC-Granulate

Seite 4



Schläuche für flüssige Lebensmittel

Seite 5



Schläuche für Mineralöle und
Heißbitumen

Seite 6 - 11



Schläuche für Luft und Wasser

Seite 12 - 13



Schläuche für Chemie

Seite 14 - 15



Schläuche für Kompressoren

Seite 16 - 17



PUR-Schläuche und
Edelstahl-Wellschläuche

Seite 18 - 19



PVC-Schläuche

Seite 20

01 - Schläuche

Förderschlauch für abrasive Medien

(Futtermittel, Zement, Kalk, Sand, Kies u.a.)



Decke:	SBR, schwarz, antistatisch	
Einlage:	Textileinlage gewickelt, Kupferlitze	
Seele:	SBR/NR/BR, schwarz, glatt, antistatisch hochabriebfest - ca. 36 mm³	
Temperatur:	Tubithor:	-40°C bis +70°C
	Semperit:	-35°C bis +80°C
Betriebsdruck:	6 bar	
Hersteller:	Tubithor - mit TRGS 727-Zulassung Semperit	

Bestellnummer	Größe	Seele	Gewicht	Rollenlänge	Markierung
28 204 00615	75 x 9 mm	schwarz	2,70 kg/m	40 m	Semperit SOSH
28 204 00606	76 x 9 mm	schwarz	2,75 kg/m	40 m	Thor R 36
28 204 00616	75 x 11 mm	schwarz	3,50 kg/m	40 m	Semperit SOSH
28 204 00607	76 x 11 mm	schwarz	3,55 kg/m	40 m	Thor R 36
28 204 00608	90 x 10 mm	schwarz	3,54 kg/m	30 m	Thor R 36

Saug- und Druck-Förderschlauch für abrasive Medien - mit Stahldrahtspirale

(Futtermittel, Zement, Kalk, Sand, Kies u.a.)

Bestellnummer	Größe	Biegeradius	Gewicht	Rollenlänge	Markierung
28 204 00609	75 x 9 mm	300 mm	3,07 kg/m	40 m	Thor
28 000 00143	100 x 10 mm	600 mm	5,40 kg/m	40 m	DWD
28 000 00781	125 x 10 mm	k.A.	7,50 kg/m	40 m	DWD

Rollschlauch für abrasive Medien

(Futtermittel, Zement, Kalk, Sand, Kies u.a.)



Decke:	SBR, schwarz, antistatisch	
Einlage:	Textileinlage gewickelt, Kupferlitze	
Seele:	SBR, schwarz, glatt, antistatisch hochabriebfest - ca. 36 mm³	
Temperatur:	-20°C bis +70°C	
Hersteller:	Semperit	

Bestellnummer	Größe	Betriebsdruck	Gewicht	Rollenlänge	Markierung
28 204 00619	75 x 4 mm	8 bar	1,10 kg/m	40 m	Semperit S SFT
28 204 00620	100 x 4 mm	6 bar	1,45 kg/m	40 m	Semperit S SFT

01 - Schläuche

Förderschlauch für abrasive Medien

(Futtermittel, Zement, Kalk, Sand, Kies u.a.)



Decke: SBR, schwarz, antistatisch

Einlage: Textileinlage, **ohne Kupferlitze**

Seele: SBR, schwarz, elektrisch leitend

Temperatur: -40°C bis +70°C

Betriebsdruck: 6 bar

Hersteller: Tubithor mit TRGS 727-Zulassung

Bestellnummer	Größe	Seele	Gewicht	Rollenlänge	Markierung
28 000 00968	76 x 9 mm	schwarz	2,56 kg/m	30 m	Thor Bulk Material
28 000 01383	76 x 11 mm	schwarz	3,40 kg/m	40 m	Thor Bulk Material
28 000 00588	90 x 10 mm	schwarz	3,70 kg/m	30 m	Thor Bulk Material
28 000 00969	100 x 10 mm	schwarz	3,20 kg/m	30 m	Thor Bulk Material

Förderschlauch für abrasive Medien

(Futtermittel, Zement, Kalk, Sand, Kies u.a.)



Decke: SBR, schwarz, antistatisch

Einlage: Textileinlage, **Kupferlitze**

Seele: NR/SBR, schwarz

Temperatur: Tubithor -40°C bis +70°C
Semperit -35°C bis +80°C

Betriebsdruck: 6 bar

Hersteller: Tubithor mit TRGS 727-Zulassung
Semperit

Bestellnummer	Größe	Seele	Gewicht	Rollenlänge	Markierung
28 204 00617	75 x 9 mm	schwarz	2,56 kg/m	40 m	Semperit SOSP
28 204 00712	75 x 11 mm	schwarz	3,40 kg/m	40 m	Semperit SOSP
28 204 00627	76 x 11 mm	schwarz	3,37 kg/m	30 m	Thor Bulk Material
28 000 00068	80 x 9 mm	schwarz	2,92 kg/m	40 m	DWD
28 204 00618	90 x 10 mm	schwarz	3,70 kg/m	40 m	Semperit SOSP
28 204 00628	90 x 10 mm	schwarz	3,68 kg/m	30 m	Thor Bulk Material
28 204 00364	102 x 11 mm	schwarz	4,40 kg/m	30 m	Thor Bulk Material
28 000 00518	125 x 13 mm	schwarz	6,30 kg/m	20 m	DWD

01 - Schläuche

Förderschlauch - **spezielle Seele für extreme Lebensdauer** - für abrasive Medien

(Futtermittel, Zement, Kalk, Sand, Kies u.a.)



Decke: SBR, schwarz, antistatisch

Einlage: Textileinlage, **Kupferlitze**

Seele: **Meiflex**, schwarz

Temperatur: -40°C bis +70°C

Betriebsdruck: 6 bar

Hersteller: Tubithor mit TRGS 727-Zulassung

Bestellnummer	Größe	Seele	Gewicht	Rollenlänge	Markierung
28 204 00610	76 x 9 mm	schwarz	2,56 kg/m	40 m	Thor Extreme
28 000 00571	76 x 11 mm	schwarz	3,37 kg/m	30 m	Thor Extreme
28 204 00611	90 x 10 mm	schwarz	3,31 kg/m	30 m	Thor Extreme
28 204 00612	102 x 11 mm	schwarz	4,33 kg/m	30 m	Thor Extreme

Förderschlauch - **spezielle Seele für extreme Lebensdauer - FDA - TRGS 727**

(Getreide, Korn, Mehl, PVC-Granulate, staubförmige Lebensmittel u.a.)



Decke: Gummi, schwarz, antistatisch

Einlage: Textileinlage, gewickelt, **Kupferlitze**

Seele: **Meiflex**, hell, höchst abriebfest, für Lebensmittel

Temperatur: -30°C bis +80°C

Betriebsdruck: 6 bar

Hersteller: Tubithor mit TRGS 727-Zulassung
FDA-konform

Bestellnummer	Größe	Seele	Gewicht	Rollenlänge	Markierung
28 204 00629	76 x 9 mm	weiß	2,60 kg/m	30 m	Thor Food - FDA Glas / Gabel
28 204 00716	102 x 10 mm	weiß	4,01 kg/m	30 m	Thor Food - FDA Glas / Gabel

01 - Schläuche

Förderschlauch für fettfreie, staubförmige Lebensmittel - FDA - TRGS 727 (Mehl o.ä.)



Decke: Gummi, schwarz, antistatisch

Einlage: Textileinlage, gewickelt,
Kupferlitze

Seele: Gummi, weiß, abriebfest,
für Lebensmittel

Temperatur: -30°C bis +80°C
Dampf-Reinigung bis +100°C
für max. 30 Minuten

Betriebsdruck: 5 bar

Hersteller: Tubithor mit TRGS 727-Zulassung
FDA-konform

Bestellnummer	Größe	Seele	Gewicht	Rollenlänge	Markierung
28 204 00631	76 x 5 mm Rollschlauch	weiß	1,80 kg/m	60m	Thor Food - FDA Glas / Gabel
28 204 00496	76 x 9 mm	weiß	2,83 kg/m	30 m	Thor Food - FDA Glas / Gabel
28 204 00077	102 x 10 mm	weiß	4,01 kg/m	30 m	Thor Food - FDA Glas / Gabel

Saug- und Druck- für staubförmige Lebensmittel - mit Spirale

28 000 00467	100 x 10 mm	weiß	5,40 kg/m	40 m	Thor Food - FDA Glas / Gabel
--------------	-------------	------	-----------	------	------------------------------------

Rollschlauch für fettfreie, staubförmige Lebensmittel (Mehl o.ä.)



Decke: Beschichtung, blau

Einlage: Hochfestes, synthetisches
Polyestergarn, gewebt,
Kupferlitze

Seele: Gummi, hell,
lebensmittelecht / -beständig

Temperatur: -40°C bis +100°C

Betriebsdruck: 16 bar

Bestellnummer	Innen- durchmesser	Wandstärke	Gewicht	Rollenlänge
28 204 00720	75 mm	1,85 mm	0,54 kg/m	60 m
28 204 00721	102 mm	2,10 mm	0,82 kg/m	60 m

Hinweis: Die Kupplungen sind separat zu bestellen!

01 - Schläuche

Saug- und Druckschlauch für flüssige Lebensmittel - FDA

(Milch, Öle, auch Rapsöle, Fette, Melasse, Sirup u.a.)



Decke: blau, nicht leitfähig

Rollenlänge: 40 Meter

Seele: NBR, weiß, nicht leitfähig
FDA-konform

Bestellnummer	Größe	Biegeradius	Gewicht	Spirale	Markierung
28 204 00735	50 x 7,0 mm	130 mm	2,10 kg/m	Stahl	Elaflex LBS 50
28 204 00677	75 x 7,5 mm	180 mm	3,30 kg/m	Stahl	Elaflex LBS 75
28 204 00622	50 x 8,0 mm	k.A.	2,20 kg/m	Stahl	Semperit LM 4 S / SF 1500
28 204 00623	75 x 8,0 mm	450 mm	3,30 kg/m	Stahl	Semperit LM 4 S / SF 1500
28 000 01080	63 x 7,0 mm	200 mm	1,72 kg/m	Kunststoff	Trelleborg Lactadial
28 000 01428	75 x 8,0 mm	k.A.	3,29 kg/m	Stahl	Trelleborg Alikler G2
28 000 01077	63 x 7,0 mm	300 mm	2,10 kg/m	Kunststoff	Thor Igieneoil
28 000 01054	75 x 8,0 mm	380 mm	2,65 kg/m	Kunststoff	Thor Igieneoil

Molkerei-Dampfschlauch und Heißwasserschlauch - FDA



Decke: NBR, blau,
fettbeständig, lebensmittelecht

Einlage: Hochfestes, synthetisches Garn

Seele: NBR, hell, fettbeständig

Temperatur: -35°C bis +95°C Wasser
bis +160°C Dampf

Betriebsdruck: 6 bar

Bestellnummer	Innen- durchmesser	Wandstärke	Rollenlänge	Markierung
28 204 00684	13 mm	5,0 mm	40 m	DWD
28 204 00685	19 mm	6,0 mm	40 m	DWD
28 000 00172	19 mm	5,5 mm	40 m	Semperit LMD
28 000 00127	25 mm	6,0 mm	40 m	DWD
28 204 00776	32 mm	8,0 mm	40 m	DWD
28 000 00586	75 mm	10 mm	60 m	DWD Decke, schwarz Kein FDA

01 - Schläuche

Saug- und Druckschlauch für Mineralölprodukte - außen glatt



Decke:	CR, schwarz, elektrisch leitfähig
Einlage:	Textileinlage, Stahldrahtspirale
Seele:	NBR, schwarz, glatt, elektrisch leitfähig
Temperatur:	-30°C bis +90°C
Betriebsdruck:	20 bar - Elaflex 16 bar Semperit

Bestellnummer	Größe	Biegeradius	Gewicht	Rollenlänge	Markierung
28 204 00773	25 x 6,0 mm	80 mm	0,90 kg/m	40 m	Elaflex TW 25
28 000 00962	32 x 6,0 mm	90 mm	1,20 kg/m	40 m	Elaflex TW 32
28 000 00880	38 x 6,5 mm	100 mm	1,40 kg/m	40 m	Elaflex TW 38
28 000 00046	38 x 6,5 mm	100 mm	1,40 kg/m	40 m	Elaflex XTW 38
28 000 00182	50 x 7,0 mm	200 mm	2,10 kg/m	40 m	Elaflex XTW 50
28 204 00668	50 x 8,0 mm	130 mm	2,10 kg/m	40 m	Elaflex TW 50
28 204 00643	50 x 8,0 mm	275 mm	2,40 kg/m	40 m	Semperit TM 1
28 204 00667	75 x 8,0 mm	180 mm	3,30 kg/m	40 m	Elaflex TW 75
28 204 00644	75 x 8,0 mm	350 mm	3,40 kg/m	40 m	Semperit TM 1
28 204 00648	100 x 8,0 mm	450 mm	4,85 kg/m	40 m	Semperit TM 1

Universal-Saug- und Druckschlauch für alle Kraftstoffe & Mineralölprodukte - außen glatt

(Diesel-, Biodiesel-, Vergaserkraftstoffe & Mineralölprodukte > 50% Aromatenanteil)



Decke:	CR, schwarz, elektrisch leitfähig
Einlage:	Textilgeflecht, Stahldrahtspirale
Seele:	UPE, schwarz, glatt, elektrisch leitfähig
Temperatur:	-30°C bis +100°C
Betriebsdruck:	16 bar
Schlauchtyp:	Ω/T-Schlauch (EN 12115)

Bestellnummer	Größe	Biegeradius	Gewicht	Rollenlänge	Markierung
28 204 00751	75 x 8,0 mm	300 mm	3,30 kg/m	40 m	Elaflex POLYPAL OIL blau/weiß/blau

01 - Schläuche

Saug- und Druckschlauch für Mineralölprodukte - außen gewellt



Decke:	CR, schwarz, gewellt, elektrisch leitfähig
Einlage:	Textileinlage, Stahldrahtspirale
Seele:	NBR, schwarz, glatt, elektrisch leitfähig
Temperatur:	-30°C bis +90°C (+80°C)
Betriebsdruck:	10 bar

Bestellnummer	Größe	Biegeradius	Gewicht	Rollenlänge	Markierung
28 204 00710	40 x 5,0 mm	200 mm	1,10 kg/m	60 m	DWD Ölschlauch
28 204 00665	50 x 7,0 mm	90 mm	1,90 kg/m	40 m	Elaflex LTW 50
28 204 00645	50 x 7,5 mm	80 mm	1,85 kg/m	40 m	Semperit TMSL
28 204 00666	75 x 7,0 mm	100 mm	2,80 kg/m	40 m	Elaflex LTW 75
28 204 00646	75 x 7,5 mm	100 mm	3,00 kg/m	40 m	Semperit TMSL
28 204 00777	100 x 7,5 mm	150 mm	4,20 kg/m	40 m	Elaflex LTW 100
28 204 00756	100 x 8,0 mm	150 mm	3,50 kg/m	40 m	Semperit TMSL
28 000 00845	102 x 7,5 mm	260 mm	2,55 kg/m	40 m	Carboflex

Schwerkraftabgabeschlauch für Mineralölprodukte - außen Kunststoffspirale

(geeignet für Mineralölprodukte aller Art mit einem Aromatenanteil bis 60%)



Decke:	Gummi, schwarz, mit gelber PVC-Spirale
Einlage:	Textileinlage, Erdungslitze
Seele:	NBR, schwarz, glatt, antistatisch
Temperatur:	-40°C bis +70°C
Betriebsdruck:	drucklos, für Schwerkraftabgabe Konstruktion: BD 4 bar / PD 20 bar

Bestellnummer	Größe	Biegeradius	Gewicht	Rollenlänge	Markierung
28 204 00752	75 x 10,0 mm	100 mm	2,1 kg/m	40 m	Elaflex LG

Einbinden der LG-Schläuche ist nur mit Sonderarmaturen möglich

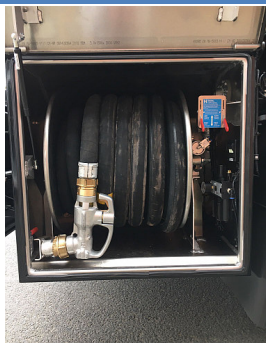
01 - Schläuche

Hochdruck-Tankschlauch / Trommelschlauch für Mineralölprodukte - außen glatt



Decke:	CR, schwarz, glatt, elektrisch leitfähig
Einlage:	Textilgeflechte, 2-fach, dehnungsarm
Seele:	NBR, schwarz, glatt, auslaugfest
Temperatur:	-30°C bis +90°C kurzzeitig bis +110°C
Betriebsdruck:	25 bar

Bestellnummer	Größe	Trommel-durchmesser	Gewicht	Rollenlänge	Markierung
28 000 0094	19 x 6,0 mm	200 mm	0,60 kg/m	bis 40 m	Elaflex HD 19
28 000 01072	19 x 6,0 mm	200 mm	0,60 kg/m	ab 40 m	Elaflex HD 19
28 000 00030	25 x 6,0 mm	200 mm	0,80 kg/m	bis 40 m	Elaflex HD 25
28 204 00655	32 x 6,0 mm	225 mm	1,00 kg/m	bis 40 m	Elaflex HD 32
28 204 00656	32 x 6,0 mm	225 mm	1,00 kg/m	ab 40 m	Elaflex HD 32
28 204 00657	38 x 6,5 mm	270 mm	1,20 kg/m	bis 40 m	Elaflex HD 38
28 204 00658	38 x 6,5 mm	270 mm	1,20 kg/m	ab 40 m	Elaflex HD 38
28 204 00659	40 x 7,0 mm	270 mm	1,40 kg/m	bis 40 m	Elaflex HD 40
28 204 00660	40 x 7,0 mm	270 mm	1,40 kg/m	ab 40 m	Elaflex HD 40
28 204 00661	45 x 7,0 mm	300 mm	1,60 kg/m	bis 40 m	Elaflex HD 45
28 204 00662	45 x 7,0 mm	300 mm	1,60 kg/m	ab 40 m	Elaflex HD 45
28 204 00663	50 x 8,0 mm	400 mm	1,90 kg/m	bis 40 m	Elaflex HD 50
28 204 00664	50 x 8,0 mm	400 mm	1,90 kg/m	ab 40 m	Elaflex HD 50



Standard Rollenlängen 30 m, 40 m, 50 m, 60 m, 70 m, 80 m

Sonderlängen auf Anfrage

30 m und 40 m Längen auch in der günstigeren XHD Version erhältlich

XHD max. Betriebsdruck 20 bar, Temperatur bis max. +65°C, keine gelbe Kennzeichnung

01 - Schläuche

Zapfstellenschlauch Elaflex - EN 1360 bzw. EN 13 483

(Mineralölprodukte an Tankstellen)



Decke:	glatt, öl-, UV- und ozonbeständig, hoch abriebfest
Einlage:	zwei dehnungsarme Textilgeflechte mit gekreuzten, eingeflochtenen Spezial-Leitfäden
Seele:	NBR, schwarz, nahtlos extrudiert, elektrisch ableitfähig, nicht ausfärbend
Temperatur:	kältebiegsam bis -30°C
Betriebsdruck:	16 bar

Bestellnummer	DN	Wandstärke	Außen	Rollenlänge	Markierung
28 204 00678	16 mm	5 mm	26 mm	40 m	Elaflex SL 16
28 204 00680	19 mm	5,5 mm	30 mm	40 m	Elaflex SL 19
28 204 00681	21 mm	5 mm	31 mm	40 m	Elaflex SL 21
28 204 00719	25 mm	5,5 mm	36 mm	40 m	Elaflex SL 25 LT
28 000 00082	25 mm	5,5 mm	36 mm	40 m	Elaflex SL 25 BIO
28 000 00935	25 mm	6,0 mm	37 mm	40 m	DWD

Verschraubung



Bild 1



Bild 2

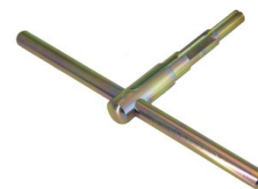


Bild 3

Bestellnummer	für Schlauch	Gewinde	Verwendung	Bild
28 207 00543	16 x 5 mm	1" IG	M 16-1" CR	1
28 207 00544	16 x 5 mm	3/4" IG	M 16-3/4" CR	1
28 207 01809	16 x 5 mm	1" AG	V 16-1" CR	2
28 207 00545	19 x 6 mm	1" IG	M 19-1" CR	1
28 207 00546	19 x 4 mm	1" IG	M 19-1" LC MS	
28 207 01715	19 x 4 mm	1" AG	V 19-1" LC MS	
28 000 00676	19 x 4 mm	1" IG	M 19-1" LC SS	1
28 207 00547	19 x 6 mm	3/4" IG	M 19-3/4" CR	1
28 207 00548	19 x 6 mm	1" AG	V 19-1" CR	2
28 207 00549	21 x 5 mm	1" IG	M 21-1" CR	1
28 207 00550	25 x 6 mm	1" IG	M 25-1" CR	1
28 000 00936	25 x 6 mm	1" AG	V 25-1" MS	
28 207 00435	Drehsteckschlüssel zur Montage von Hülseverschraubungen			3

01 - Schläuche

Zapfstellenschlauch Elaflex - EN 1360 - AdBlue®

(AdBlue® an Tankstellen)



Decke:	CR, schwarz, glatt, alterungsbeständig, elektrisch ableitfähig, hoch abriebfest
Einlage:	dehnungsarmes Textilgeflecht
Seele:	NBR, schwarz, nahtlos extrudiert, elektrisch ableitfähig
Temperatur:	kältebiegsam bis -30°C
Betriebsdruck:	16 bar

Bestellnummer	DN	Wandstärke	Außen	Rollenlänge	Markierung
28 204 00679	16 mm	5 mm	26 mm	40 m	Elaflex SL 16 AdBlue

Fasspumpenschlauch - DIN 73 379

(Mineralölprodukte)



Decke:	schwarz, glatt, öl-, hitze- und alterungsbeständig
Einlage:	gekordelte Textileinlagen
Seele:	schwarz, glatt
Temperatur:	-20°C bis +120°C
Betriebsdruck:	10 bar

Bestellnummer	DN	Wandstärke	Außen	Rollenlänge	Verwendung
28 204 00632	19 mm	4,5 mm	28 mm	50 m	Mineralöl

Fasspumpenschlauch - DIN 73 379 - AdBlue®

(AdBlue®)



Decke:	schwarz, glatt, hitze- und alterungsbeständig
Einlage:	gekordelte Textileinlagen
Seele:	EPDM, schwarz, glatt
Temperatur:	-40°C bis +100°C
Betriebsdruck:	10 bar

Bestellnummer	DN	Wandstärke	Außen	Rollenlänge	Verwendung
28 204 00703	19 mm	4,5 mm	28 mm	50 m	AdBlue®

01 - Schläuche

Heißbitumen-Schlauch Typ HB - Brauning - Elaflex - EN 13 482



Decke:	Spezial-Elastomer, elektrisch ableitfähig
Einlage:	Zwei Textilgeflechte mit verzinneten Kupferfäden und dazwischenliegender verzinkter Stahldrahtspirale
Seele:	Spezial-Elastomer, nahtlos
Temperatur:	-25°C bis max. +200°C
Betriebsdruck:	7 (10) bar
Hersteller:	Elaflex

ACHTUNG:

Heißbitumen ist gefährlich! Daher sind die Sicherheitshinweise des Herstellers unbedingt zu beachten. Diese sind online beim Hersteller verfügbar - auf Anfrage stellen wir Ihnen diese gern zur Verfügung. HB-Schläuche sind für einen Nenndruck von 10 bar und einen Berstdruck von mind. 40 bar bei 20°C ausgelegt. Für den Heißguteinsatz bis +200° C sind 7 bar Betriebsdruck zulässig. Druckprüfung 55 min / 15 bar auf Wunsch gegen Berechnung.

Leitfähigkeit: Für eine sichere elektrische Leitfähigkeit der Schlauchleitung muss die Stahldrahtspirale auf beiden Seiten fest mit den Schlauchstutzen verbunden werden.

Bestellnummer	Größe	Biegeradius	Gewicht	Rollenlänge	Markierung
28 204 00673	50 x 7,5 mm	160 mm	2,30 kg/m	40 m	Elaflex HB 50
28 204 00674	75 x 8 mm	250 mm	3,50 kg/m	40 m	Elaflex HB 75

Teerspritz-Schlauch - S TTS - Semperit



Decke:	CR, schwarz, elektrisch leitfähig, abrieb-, witterungsbeständig und seewasserfest, stoffgemustert
Einlage:	1 Stahleinlage, 1 Textileinlage, geflochten
Seele:	NBR, schwarz, glatt, elektrisch leitfähig
Temperatur:	-35°C bis +180°C
Betriebsdruck:	16 bar
Sicherheitsfaktor:	8,75 : 1 (bei Teer)
Hersteller:	Semperit

ACHTUNG:

Der Schlauch darf ausschließlich bestimmungsgemäß bis +180°C eingesetzt werden. Beflammung von außen oder Zuhilfenahme von Lösungsmittel zur Erweichung bzw. Entfernung von Teerrückständen ist unzulässig. Der Schlauch ist auch bei kleineren Beschädigungen auszutauschen.

Bestellnummer	Größe	Biegeradius	Gewicht	Rollenlänge	Markierung
28 204 00647	19 x 6 mm	190 mm	0,80 kg/m	40 m	Semperit S TTS

01 - Schläuche

Bau- und Industrieschlauch

(Frisch-, See- & Abwasser, alkalische Flüssigkeiten PH-Bereich 5 bis 9)



Decke: SBR/EPDM, schwarz, glatt

Einlage: 2 Stahldrahtspiralen,
Textileinlagen

Seele: SBR/EPDM, schwarz, glatt

Temperatur: -35°C bis +80°C

Betriebsdruck: 8 bar

Bestellnummer	Größe	Biegeradius	Gewicht	Rollenlänge	Markierung
28 000 00991	75 x 6 mm	320 mm	2,80 kg/m	40 m	DWD
28 000 01161	100 x 7 mm	480 mm	4,20 kg/m	40 m	DWD

Industrie-Schlauchleitung - Feuerwehr-Schlauchleitung



Decke: Hochfestes Polyestergarn,
gewebt

Seele: EPDM, schwarz, glatt

Einbindung: Drahteinbindung

Temperatur: max. +60°C

Bestellnummer	DN	Betriebsdruck	Decke	Rollenlänge	Armaturen
28 201 00459	DN 50	5 bar	weiß	20 m	2x Storz C
28 201 00460	DN 75	5 bar	weiß	20 m	2x Storz B
28 000 00768	DN 75	14 bar	weiß	20 m	2x Storz B
28 000 01040	DN 100	5 bar	blau	50 m	ohne
28 000 00539	DN 127	5 bar	blau	50 m	ohne
28 000 01214	DN 50	16 bar	schwarz	20 m	2x Storz C

01 - Schläuche

Industrie-Schlauch

(Wasser, Luft)



Decke:	SBR, schwarz
Einlage:	Textileinlage, gewickelt
Seele:	schwarz, glatt, oder weiß, glatt für Lebensmittel
Temperatur:	-30°C bis +120°C Tubithor -35°C bis +80°C Semperit IWSS -30°C bis +120°C Semperit weiß
Betriebsdruck:	5 bar - Tubithor 10 bar - Semperit
Hersteller:	Tubithor Semperit

Bestellnummer	Größe	Gewicht	Rollenlänge	Seele	Markierung
28 204 00740	25 x 6 mm	0,83 kg/m	40 m	schwarz	DWD
28 000 00440	25 x 3,5 mm	0,36 kg/m	40 m	schwarz	DWD
28 204 00633	38 x 7 mm	1,28 kg/m	30 m	schwarz	Thor IDRAIR
28 204 00634	38 x 7 mm	1,28 kg/m	30 m	weiß	Thor IDRAIR
28 204 00649	38 x 7 mm	1,28 kg/m	40 m	schwarz	Semperit IWSS
28 000 01497	38 x 7 mm	1,28 kg/m	40 m	weiß	Semperit
28 204 00635	51 x 8 mm	1,90 kg/m	30 m	schwarz	Thor IDRAIR
28 204 00653	51 x 8 mm	1,90 kg/m	30 m	weiß	Thor IDRAIR
28 204 00624	50 x 8 mm	1,90 kg/m	40 m	schwarz	Semperit IWSS
28 000 01501	50 x 8 mm	1,90 kg/m	40 m	weiß	Semperit
28 204 00636	60 x 8 mm	2,10 kg/m	30 m	schwarz	Thor IDRAIR
28 204 00654	60 x 8 mm	2,10 kg/m	30 m	weiß	Thor IDRAIR
28 204 00650	60 x 8 mm	2,10 kg/m	40 m	schwarz	Semperit IWSS
28 000 01502	60 x 8 mm	2,10 kg/m	40 m	weiß	Semperit

01 - Schläuche

Säure- und Vielzweckschlauch (Luft, Frisch- & Seewasser, eine Vielzahl von Säuren, Laugen)



Decke:	CR, grün, glatt
Einlage:	Textileinlagen, Kupferlitze
Seele:	EPR, schwarz, glatt
Temperatur:	-40°C bis +100°C Dampfbar bis +130°C
Betriebsdruck:	DN 13 - 20 bar ab DN 20 - 15 bar

Bestellnummer	Größe	Biegeradius	Gewicht	Rollenlänge	Markierung
28 000 01098	13 x 4 mm	130 mm	0,28 kg/m	40 m	DWD

Universal-Chemie-Saug- und Druckschlauch - EN 12 115 - Ω /T

(Die Eignung der Schläuche für ihr Medium klären Sie bitte mit unseren Fachberatern im Innen- oder Außendienst)



Decke:	EPDM, stoffgemustert, gerade Ausführung, elektrisch leitfähig
Einlage:	Spezialgummifolie, Textileinlagen, Stahldrahtspirale
Seele:	Elaflex: UPE, weiß, glatt, elektrisch leitfähig Tubithor: UPE, schwarz, glatt, elektrisch leitfähig Elaflex FEP, transparent, glatt, nicht elektrisch leitfähig
Temperatur:	medienabhängig
Betriebsdruck:	16 bar
Vakuum:	0,8 bar

Bestellnummer	Größe	Biege- radius	Gewicht	Rollen- länge	Markierung
28 000 00443	25 x 6 mm	100 mm	1,00 kg/m	40 m	Elaflex FEP Blau/weiß/rot
28 204 00763	32 x 6 mm	125 mm	1,00 kg/m	40 m	Elaflex UTS blau/weiß/blau
28 204 00671	50 x 8 mm	200 mm	1,80 kg/m	40 m	Elaflex UTS blau/weiß/blau
28 204 00641	50 x 8 mm	275 mm	2,10 kg/m	40 m	Thor Superior blau/weiß
28 204 00672	75 x 8 mm	300 mm	2,60 kg/m	40 m	Elaflex UTS blau/weiß/blau
28 204 00642	75 x 8 mm	350 mm	2,90 kg/m	40 m	Thor Superior blau/weiß
28 000 00739	75 x 8 mm	350 mm	2,60 kg/m	40 m	Semperit Flexichem UPEL
28 000 01404	100 x 8mm	675 mm	4,15 kg/m	20 m	Superchem UPE

01 - Schläuche

Universal-Chemie-Saug- und Druckschlauch - **außen gewellt** - EN 12 115 - Ω/T (Die Eignung der Schläuche für ihr Medium klären Sie bitte mit unseren Fachberatern im Innen- oder Außendienst)



Decke:	EPDM, schwarz, stoffgemustert, gewellte Ausführung, elektrisch leitfähig
Einlage:	Spezialgummifolie, Textileinlagen, Stahldrahtspirale
Seele:	Elaflex: UPE, weiß, glatt, elektrisch leitfähig Tubithor: UPE, schwarz, glatt, elektrisch leitfähig Semperit: UPE, schwarz, glatt, elektrisch leitfähig
Temperatur:	medienabhängig
Betriebsdruck:	10 bar - Elaflex 16 bar - Tubithor 10 bar - Semperit
Vakuum:	0,8 bar

Bestellnummer	Größe	Biege- radius	Gewicht	Rollen- länge	Markierung
28 204 00764	38 x 7,0 mm	150 mm	1,10 kg/m	40 m	Elaflex - UTL blau/weiß/blau
28 204 00669	50 x 7,5 mm	150 mm	1,80 kg/m	40 m	Elaflex - UTL blau/weiß/blau
28 204 00021	50 x 8,0 mm	150 mm	1,75 kg/m	40 m	Thor - Superior blau/weiß
28 204 00767	50 x 8,0 mm	150 mm	2,20 kg/m	40 m	Semperit - Flexichem- Mobil, blau/weiß
28 204 00670	75 x 7,5 mm	200 mm	2,90 kg/m	40 m	Elaflex - UTL blau/weiß/blau
28 204 00022	75 x 8,0 mm	220 mm	2,65 kg/m	40 m	Thor - Superior blau/weiß
28 204 00768	75 x 8,0 mm	200 mm	3,10 kg/m	40 m	Semperit - Flexichem- Mobil, blau/weiß

Chemie-Saug- und Druckschlauch - EN 12 115 - Ω/T

(Die Eignung der Schläuche für ihr Medium klären Sie bitte mit unseren Fachberatern im Innen- oder Außendienst)



Decke:	EPDM, leitfähig
Einlage:	Textileinlagen, Stahldrahtspirale
Seele:	EPDM, schwarz, glatt
Betriebsdruck:	16 bar
Vakuum:	0,8 bar

Bestellnummer	Größe	Biege- radius	Gewicht	Rollen- länge	Markierung
28 000 00879	50 x 8 mm	140 mm	2,10 kg/m	40 m	Elaflex CHS 50 Lilaring
28 000 00613	75 x 8 mm	200 mm	3,30 kg/m	40 m	Elaflex CHS 75 Lilaring

01 - Schläuche

Heißluft-Kompressor-Schlauch

(schwarz / weiß - ohne Stahldrahtspirale - außen gerade Ausführung)



Decke:	schwarz, stoffgemustert, gerade Ausführung,
Einlage:	Textileinlagen, gewickelt
Seele:	weiß, glatt, Lebensmittelqualität (FDA)
Temperatur:	-40°C bis +180°C kurzzeitige Spitze bis +240°C

Bestellnummer	Größe	Betriebsdruck	Gewicht	Rollenlänge	Markierung
28 204 00637	50 x 8 mm	12 bar	1,80 kg/m	40 m	Thor Hot Air Blower
28 204 00638	60 x 8 mm	10 bar	2,15 kg/m	40 m	Thor Hot Air Blower
28 204 00639	65 x 8 mm	9 bar	2,30 kg/m	40 m	Thor Hot Air Blower
28 204 00640	75 x 8 mm	8 bar	2,60 kg/m	40 m	Thor Hot Air Blower

Heißluft-Kompressor-Schlauch

(schwarz / weiß - mit Stahldrahtspirale - außen gewellte Ausführung)



Decke:	schwarz, stoffgemustert, gewellte Ausführung,
Einlage:	Textileinlagen, gewickelt, Stahldrahtspirale
Seele:	weiß, glatt, Lebensmittelqualität
Temperatur:	-40°C bis +180°C kurzzeitige Spitze bis +240°C
Betriebsdruck:	DN 50 10 bar DN 60 / 65 8 bar größer 6 bar

Bestellnummer	Größe	Biegeradius	Gewicht	Rollenlänge	Markierung
28 000 00584	50 x 8 mm	100 mm	2,05 kg/m	60 m	Tubithor Hot Air Blower
28 204 00613	60 x 8 mm	120 mm	2,40 kg/m	40 m	Tubithor Hot Air Blower
28 204 00513	65 x 8 mm	130 mm	2,60 kg/m	40 m	Tubithor Hot Air Blower
28 204 00097	75 x 8 mm	150 mm	3,10 kg/m	40 m	Tubithor Hot Air Blower
28 204 00614	90 x 8 mm	180 mm	3,85 kg/m	40 m	Tubithor Hot Air Blower
28 204 00621	90 x 8 mm	180 mm	3,85 kg/m	2 m Stange	Tubithor Hot Air Blower
Für Welgro-Fahrzeuge					

01 - Schläuche

Heißluft-Kompressor-Schlauch - Elaflex

(schwarz / weiß - ohne Stahldrahtspirale - Außengeflecht, gerade Ausführung)



Decke: Außengeflecht, schwarz

Einlage: Textileinlagen, geflochten

Seele: weiß, glatt

Temperatur: -30°C bis +160°C

Bestellnummer	Größe	Betriebsdruck	Gewicht	Rollenlänge	Markierung
28 204 00675	50 x 8 mm	10 bar	1,40 kg/m	40 m	Elaflex KS 50
28 204 00676	75 x 9 mm	10 bar	2,50 kg/m	40 m	Elaflex KS 75

Vakuum-Gummi-Spiral-Schlauch - leichte Ausführung

(bspw. für Kompressor Luftansaugung)



Decke: schwarz, hochflexibel, dünnwandig

Einlage: Textileinlagen, **Stahldrahtspirale**

Seele: schwarz, hochflexibel, dünnwandig

Temperatur: -40°C bis +130°C
kurzzeitige Spitze bis +150°C

Beständigkeit: Mineralöle / viele Chemikalien

Bestellnummer	Größe	Biegeradius	Gewicht	Rollenlänge	Markierung
28 000 00466	DN 75	75 mm	0,82 kg/m	10 m	ohne
28 204 00686	DN 100	100 mm	1,10 kg/m	10 m	ohne
28 204 00687	DN 110	110 mm	1,55 kg/m	10 m	ohne
28 204 00688	DN 130	130 mm	1,80 kg/m	10 m	ohne

Silikon-Heißluft-Schlauch

(bspw. als Verbindung zwischen Kompressor / Kühler)



Decke: Silikon, rot

Einlage: Nomex-Einlagen

Seele: Silikon, rot

Temperatur: -40°C bis +220°C

Bestellnummer	Größe	Fixlänge	Verwendung
28 204 00682	50 x 4 mm	1 m	
28 204 00725	60 x 5 mm	1 m	CG 600 IC / CS 700 IC
28 204 00683	76 x 4 mm	1 m	CS 1050 IC
28 204 00726	76 x 5 mm	1 m	CS 1050 IC

01 - Schläuche

PUR - Förderschlauch (für abrasive Medien)

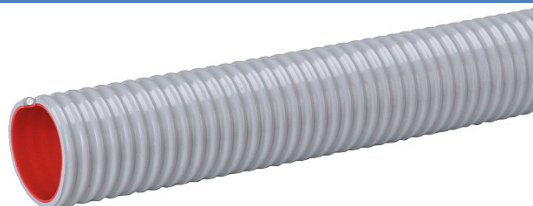


Material:	PUR, transparent, antistatisch, hoch abriebfest
Einlage:	Drahtspirale
Temperatur:	-40°C bis +90°C
Beständigkeit:	gute Öl-, Benzin-, und Chemikalienbeständigkeit Mikroben- + hydrolysefest für Anwendungen im Freien

Bestellnummer	Größe	Biegeradius	Gewicht	Rollenlänge	Verwendung
28 205 00250	DN 75 x 6,0 x 2,0 mm	195 mm	1,45 kg/m	10 / 15 m	Non Food
28 205 00252	DN 75 x 6,0 x 2,1 mm	195 mm	1,46 kg/m	10 / 15 m	Food
28 000 00841	DN 75 x 6,0 x 2,5 mm	190 mm	1,80 kg/m	5/10/20 m	Non Food
28 205 00251	DN 102 x 6,5 x 2,0 mm	272 mm	2,25 kg/m	10 / 15 m	Non Food
28 205 00253	DN 102 x 6,5 x 2,1 mm	272 mm	2,31 kg/m	5 / 10 m	Food
28 000 00103	DN 140 x 6,5 x 2,0 mm	400 mm	3,11 kg/m	10 / 15 m	Non Food
28 205 00254	DN 50 x 5,0 x 1,4 mm	35 mm	0,65 kg/m	10 / 15 m	Non Food
28 205 00255	DN 75 x 5,5 x 1,4 mm	66 mm	1,05 kg/m	10 / 15 m	Non Food
28 205 00229	DN 102 x 5,5 x 1,4 mm	83 mm	1,50 kg/m	10 / 15 m	Non Food
28 205 00256	DN 50 x 5,0 x 1,4 mm	35 mm	0,65 kg/m	10 / 15 m	Food
28 205 00257	DN 75 x 5,0 x 1,4 mm	66 mm	1,05 kg/m	10 / 15 m	Food
28 000 01395	DN 90 x 5,0 x 1,4 mm	90 mm	1,13 kg/m	10 / 15 m	Non Food
28 205 00258	DN 102 x 5,5 x 1,4 mm	83 mm	1,50 kg/m	10 / 15 m	Food
28 205 00285	DN 125 x 5,5 x 1,4 mm	101 mm	1,84 kg/m	10 / 15 m	Food
28 000 00180	DN 130 x 5,5 x 1,4 mm	104 mm	1,91 kg/m	10 / 15 m	Non Food
28 000 00078	DN 225 x 4,5 x 1,0 mm	145 mm	2,16 kg/m	5 / 10 m	Food
28 000 00318	DN 315 x 4,5 x 1,0 mm	199 mm	3,00 kg/m	5 / 10 m	Non Food
28 205 00273	DN 50 x 3,0 x 0,7 mm	38 mm	0,40 kg/m	10 / 15 m	Non Food
28 000 00323	DN 80 x 3,0 x 0,7mm	56 mm	0,64 kg/m	10 / 15 m	Non Food
28 205 00272	DN 100 x 3,0 x 0,7 mm	68 mm	0,80 kg/m	10 / 15 m	Non Food
28 205 00260	DN 125 x 3,0 x 0,7 mm	83 mm	1,00 kg/m	10 / 15 m	Non Food
28 000 00075	DN 150 x 3,0 x 0,7 mm	98 mm	1,40 kg/m	10 / 15 m	Non Food
28 000 00076	DN 200 x 3,0 x 0,7 mm	128 mm	1,86 kg/m	5 / 10 / 15 m	Non Food
28 000 01516	DN 200 x 3,0 x 0,7 mm	128 mm	1,86 kg/m	5 / 10 / 15 m	Food
28 000 00393	DN 300 x 3,0 x 0,7 mm	188 mm	2,77 kg/m	5 / 10 m	Non Food

01 - Schläuche

PVC/PU Holzpellet-Schlauch, abriebfest, für schwere Anwendungen (grau / rot)



Decke: PVC, grau, gewellt

Einlage: Kunststoffspirale,
Kupferlitze

Seele: PU, rot, glatt

Temperatur: -25°C bis +60°C

Bestellnummer	Größe	Betriebsdruck	Gewicht	Länge
28 204 00068	102 x 6/7 mm	3,0 bar	3,50 kg/m	30 m Rolle
28 204 00067	102 x 6/7 mm	3,0 bar	3,50 kg/m	4,9 m Fixlänge
28 205 00009	102 x 6/7 mm	3,0 bar	3,50 kg/m	5,7 m Fixlänge
28 000 00102	102 x 6/7 mm	3,0 bar	3,50 kg/m	6,1 m Fixlänge
28 205 00264	102 x 6/7 mm	3,0 bar	3,50 kg/m	7,1 m Fixlänge
28 205 00265	102 x 6/7 mm	3,0 bar	3,50 kg/m	7,4 m Fixlänge

Edelstahl-Wellschlauch

(mit oder ohne Schutzschlauch / bzw. Innenagraff)



Bestellnummer

Nur auf Anfrage

Edelstahl-Wellschläuche und -leitungen werden
ausschließlich nach Kundenvorgaben angefertigt!

01 - Schläuche

PVC-Spiral-Saug- und Druckschlauch

(für Flüssigdünger, Wasser, Abwasser u.a.)



Decke: PVC, grün, transparent, gewellt

Einlage: Kunststoffspirale

Seele: PVC, glatt

Temperatur: -10°C bis +60°C

Bestellnummer	Größe	Betriebsdruck	Gewicht	Rollenlänge
28 205 00261	50 x 3,6 mm	5,0 bar	0,68 kg/m	50 m
28 205 00262	76 x 4,5 mm	4,0 bar	1,20 kg/m	50 m
28 205 00263	100 x 5,5 mm	4,0 bar	2,00 kg/m	50 m

PVC-Spiral-Saug- und Druckschlauch Superelastic

(für Flüssigdünger, Wasser, Abwasser u.a.)



Decke: PVC, grün, transparent, gewellt

Einlage: Kunststoffspirale

Seele: PVC, glatt

Temperatur: -25°C bis +60°C

Bestellnummer	Größe	Betriebsdruck	Gewicht	Rollenlänge
28 000 00012	DN 32	4,0 bar	0,45 kg/m	25 / 50 m
28 000 00011	DN 40	3,0 bar	0,63 kg/m	25 / 50 m
28 000 00010	DN 50	3,0 bar	0,89 kg/m	25 / 50 m

PVC-Spiral-Saug- und Druckschlauch



Decke: PVC, transparent, glatt

Einlage: Stahldrahtspirale

Seele: PVC, glatt

Temperatur: -10°C bis +60°C

Bestellnummer	Größe	Betriebsdruck	Gewicht	Rollenlänge
28 000 00364	DN 51 x 5 mm	5,0 bar	1,30 kg/m	30 m
28 000 00732	DN 76 x 6 mm	3,6 bar	2,25 kg/m	15/30 m
28 000 00041	DN 90 x 6,6 mm	3,6 bar	2,84 kg/m	10 / 20 m
28 000 00365	DN 102 x 7,5 mm	2,5 bar	3,5 kg/m	30 m