

Absperr-Armaturen



Kugelhähne - Messing / Edelstahl

Seite 01 - 03



Kugelhähne - Aluminium / Guss & Ersatzteile

Seite 04 - 12

02



Quetschventile & Ersatzteile

Seite 13 - 15



Absperr-Klappen & Ersatzteile

Seite 16 - 33



Scheibenventile & Ersatzteile

Seite 34 - 36

02 - Absperr-Armaturen

Messing-Kugelhahn mit vollem Durchgang - IG / IG



Gehäuse:	Messing
Dichtung:	PTFE (Teflon®)
Kugel:	Messing, hart verchromt
Hebel:	Edelstahl
Temperatur:	bis +150°C
Betriebsdruck:	bis 25 bar

Bestellnummer	Gewinde	Baulänge
28 207 00315	1/4" IG / IG	40 mm
28 207 00316	3/8" IG / IG	40 mm
28 207 00317	1/2" IG / IG	48 mm
28 207 00318	3/4" IG / IG	55 mm
28 207 00319	1" IG / IG	66 mm
28 207 00320	1 1/4" IG / IG	76 mm
28 207 00321	1 1/2" IG / IG	88 mm
28 207 00322	2" IG / IG	98 mm
28 207 00323	2 1/2" IG / IG	132 mm
28 207 00324	3" IG / IG	154 mm

Messing-Kugelhahn mit vollem Durchgang - IG / AG



Gehäuse:	Messing
Dichtung:	PTFE (Teflon®)
Kugel:	Messing, hart verchromt
Hebel:	Edelstahl
Temperatur:	bis +150°C
Betriebsdruck:	bis 25 bar

Bestellnummer	Gewinde	Baumlänge
28 207 00325	1/4" IG / AG	47 mm
28 207 00326	3/8" IG / AG	47 mm
28 207 00327	1/2" IG / AG	58 mm
28 207 00328	3/4" IG / AG	63 mm
28 207 00329	1" IG / AG	76 mm
28 207 00330	1 1/4" IG / AG	86 mm
28 207 00331	1 1/2" IG / AG	100 mm
28 207 00332	2" IG / AG	110 mm
28 207 00949	2 1/2" IG / AG	146 mm
28 207 00950	3" IG / AG	169 mm

02 - Absperr-Armaturen

Messing-Kugelauslaufhahn - AG - mit Schlauchtülle



Gehäuse:	Messing
Dichtung:	PTFE (Teflon)
Kugel:	Messing hart verchromt
Hebel:	Edelstahl
Temperatur:	bis +150°C

Bestellnummer	Gewinde	Schlauchtülle
28 207 00951	1/2" AG	12 mm
28 207 00952	3/4" AG	19 mm
28 207 00953	1" AG	25 mm

Edelstahl-Kugelhahn mit vollem Durchgang - IG / IG



Gehäuse:	Edelstahl
Dichtung:	PTFE (Teflon)
Kugel:	Edelstahl
Hebel:	Edelstahl
Temperatur:	bis +150°C
Betriebsdruck:	bis 64 bar

Bestellnummer	Gewinde	Baulänge
28 207 00954	1/4" IG / IG	50 mm
28 207 00955	3/8" IG / IG	54 mm
28 207 00956	1/2" IG / IG	57 mm
28 207 00957	3/4" IG / IG	68 mm
28 207 00958	1" IG / IG	80 mm
28 207 00959	1 1/4" IG / IG	91 mm
28 207 00960	1 1/2" IG / IG	103 mm
28 207 00961	2" IG / IG	124 mm
28 207 00962	2 1/2" IG / IG	160 mm
28 207 00963	3" IG / IG	185 mm

02 - Absperr-Armaturen

Messing-Kugelhahn - IG / IG - metallisch dichtend



Gehäuse:	Messing
Kugel:	Messing
Hebel:	ohne - separat erhältlich

Bestellnummer	Gewinde	Vierkant	Baumlänge
28 207 01670	2" IG / IG	27 mm	130 mm
28 207 01671	Schalthebel - Vierkant 27 mm		

02 - Absperr-Armaturen

Muffen-Kugelhahn - IG / IG (für Luft u.a.)



Gehäuse:	Alu
Dichtung:	PTFE (Teflon®)
O-Ring:	NBR (Perbunan®)
Kugel:	Alu
Hebel:	Alu
Betriebsdruck:	16 bar

Bestellnummer	Gewinde	Vierkant	Gewicht	Baulänge
28 207 00886	1 1/2" IG / IG	17 mm	1,72 kg	130 mm
28 207 00887	2" IG / IG	17 mm	2,20 kg	145 mm

Muffen-Kugelhahn - IG / IG (für abrasive Medien)



Gehäuse:	Alu
Dichtung:	PTFE (Teflon®)
O-Ring:	NBR (Perbunan®)
Kugel:	Grauguss
Hebel:	Alu
Betriebsdruck:	16 bar

Bestellnummer	Gewinde	Vierkant	Gewicht	Baulänge
28 207 00888	2" IG / IG	17 mm	2,20 kg	145 mm
28 207 00889	3" IG / IG	19 mm	7,40 kg	195 mm

Muffen-Kugelhahn - IG / IG (für Mineralöle)



Gehäuse:	Alu
Dichtung:	PTFE (Teflon®), gefedert
O-Ring:	FKM (Viton®)
Kugel:	Grauguss
Hebel:	Alu
Betriebsdruck:	16 bar

Bestellnummer	Gewinde	Vierkant	Gewicht	Baulänge
28 207 00890	2" IG / IG	17 mm	2,20 kg	145 mm
28 207 00891	3" IG / IG	19 mm	7,40 kg	195 mm

02 - Absperr-Armaturen

Alu-Kugelhahn für Schüttgüter - TW / TW

(für abrasive Medien, Futtermittel, Lebensmittel, Sand, Zement, Kalk, Kies u.a.)



Gehäuse:	Alu
Dichtung:	PTFE (Teflon®)
O-Ring:	NBR (Perbunan®)
Hebel:	Alu

Bestellnummer	Größe	Anschluss	Vierkant	Kugel	Gewicht	Baulänge
28 207 00892	DN 80	TW1 / TW1	19 mm	Grauguss	7,00 kg	140 mm
28 207 00893	DN 80	TW1 / TW1	19 mm	Edelstahl	7,50 kg	140 mm
28 207 00894	DN 80	TW1 / TW1	19 mm	Grauguss	7,60 kg	168 mm
28 207 00896	DN 100	TW3 / TW3	27 mm	Grauguss	12,90 kg	180 mm

Alu-Kugelhahn für Schüttgüter - TW / AG

(für abrasive Medien, Futtermittel, Lebensmittel, Sand, Zement, Kalk, Kies u.a.)



Gehäuse:	Alu
Dichtung:	PTFE (Teflon®)
O-Ring:	NBR (Perbunan®)
Hebel:	Alu

Bestellnummer	Größe	Anschluss	Vierkant	Kugel	Gewicht	Baulänge
28 207 00895	DN 80	TW1 / 3" AG	19 mm	Edelstahl	7,50 kg	160 mm

Verstopfungsfreier Alu-Kugelhahn für Schüttgüter - TW / TW

(abrasive Medien, Futtermittel, Sand, Zement, Kalk, Kies, Lebensmittel u.a.)



Gehäuse:	Alu
Dichtung:	PTFE (Teflon®)
O-Ring:	NBR (Perbunan®)
Hebel:	Alu

Bestellnummer	Größe	Anschluss	Vierkant	Kugel	Gewicht	Baulänge
28 207 00897	DN 80	TW1 / TW1	19 mm	Grauguss	7,40 kg	140 mm
28 207 00898	DN 80	TW1 / TW1	19 mm	Grauguss	7,50 kg	168 mm
28 207 00899	DN 100	TW3 / TW3	27 mm	Edelstahl	13,50 kg	180 mm

02 - Absperr-Armaturen

Grauguss-Kugelhahn für Schüttgüter - TW / TW

(für abrasive Medien, Futtermittel, Sand, Zement, Kalk, Kies u.a.)



Gehäuse:	Grauguss
Dichtung:	PTFE (Teflon®)
O-Ring:	NBR (Perbunan®)
Kugel:	Grauguss
Hebel:	Guss

Bestellnummer	Größe	Anschluss	Vierkant	Gewicht	Baulänge
28 207 00900	DN 80	TW1 / TW1	19 mm	11,40 kg	140 mm
28 207 00901	DN 80	TW1 / TW1	19 mm	13,50 kg	168 mm

Verstopfungsfreier Grauguss-Kugelhahn für Schüttgüter - TW / TW

(für WELGRO-Fahrzeuge)

(abrasive Medien, Futtermittel, Sand, Zement, Kalk, Kies u.a.)



Gehäuse:	Grauguss
Dichtung:	PTFE (Teflon®)
O-Ring:	NBR (Perbunan®)
Kugel:	Grauguss
Hebel:	Guss

Bestellnummer	Größe	Anschluss	Vierkant	Gewicht	Baulänge
28 207 00902	DN 80	TW1 / TW1	19 mm	11,50 kg	140 mm
28 207 01668	DN 80	TW1 / TW1	für Antrieb	11,50 kg	140 mm
28 207 00904	DN 100	TW3 / TW3	27 mm	21,50 kg	180 mm

Verstopfungsfreier Grauguss-Kugelhahn für Schüttgüter - TW / TW / IG

(für WELGRO-Fahrzeuge)

(abrasive Medien, Futtermittel, Sand, Zement, Kalk, Kies u.a.)



Gehäuse:	Grauguss
Dichtung:	PTFE (Teflon®)
O-Ring:	NBR (Perbunan®)
Kugel:	Grauguss
Hebel:	Guss

Bestellnummer	Größe	Anschluss	Vierkant	Gewicht	Baulänge
28 207 00903	DN 100	TW3 / TW3 1 1/2" IG	27 mm	21,10 kg	180 mm

02 - Absperr-Armaturen

Alu-Kugelhahn mit TW-Flansch und Fördermengenbeschleuniger

(für abrasive Medien, Futtermittel, Sand, Zement, Kalk, Kies u.a.)



Gehäuse:	Alu
Dichtung:	PTFE (Teflon®)
O-Ring:	NBR (Perbunan®)
Hebel:	Guss
Beschleuniger:	Grauguss

Bestellnummer	Flansch	Be- schleuniger	Luft- anschluss	Kugel	Vierkant	Gewicht, Baulänge
28 207 00905	TW1 DN 80	3" AG	1 1/2" AG	Grauguss	19 mm	11,30 kg, 245 mm
28 207 00906	TW1 DN 80	3" AG	1 1/2" AG	Edelstahl	19 mm	11,40 kg, 245 mm
28 207 00907	TW3 DN 100	4" AG	2" AG	Grauguss	27 mm	19,60 kg, 285 mm

Grauguss-Kugelhahn mit TW-Flansch und Fördermengenbeschleuniger

(für abrasive Medien, Futtermittel, Sand, Zement, Kalk, Kies u.a.)



Gehäuse:	Grauguss
Dichtung:	PTFE (Teflon®)
O-Ring:	NBR (Perbunan®)
Hebel:	Guss
Beschleuniger:	Grauguss

Bestellnummer	Flansch	Be- schleuniger	Luft- anschluss	Kugel	Vierkant	Gewicht, Baulänge
28 207 00908	TW1 DN 80	3" AG	1 1/2" AG	Grauguss	19 mm	15,20 kg, 245 mm
28 207 00909	TW3 DN 100	4"AG	2" AG	Grauguss	27 mm	25,50 kg, 285 mm

02 - Absperr-Armaturen

Alu-Kugelhahn für Mineralölprodukte - TW / TW (für Mineralöle, Kerosin u.a.)



Gehäuse:	Alu
Dichtung:	PTFE (Teflon®), federnd gelagert
O-Ring:	FKM (Viton®)
Hebel:	Alu
Betriebsdruck:	PN 10

Bestellnummer	Größe	Anschluss	Vierkant	Kugel	Gewicht, Baulänge
28 207 00910	DN 80	TW1 / TW1	19 mm	Edelstahl	7,50 kg, 140 mm
28 207 00912	DN 100	TW3 / TW3	27 mm	Edelstahl	13,00 kg, 180 mm

Alu-Kugelhahn für Mineralölprodukte - TW / AG (für Mineralöle, Kerosin u.a.)



Gehäuse:	Alu
Dichtung:	PTFE (Teflon®), federnd gelagert
O-Ring:	FKM (Viton®)
Hebel:	Alu
Betriebsdruck:	PN 10

Bestellnummer	Größe	Anschluss	Vierkant	Kugel	Gewicht, Baulänge
28 207 00911	DN 80	TW1 / 3" AG	19 mm	Edelstahl	7,50 kg, 160 mm

Schalthebel für Kugelhahn

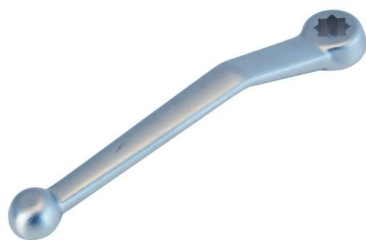


Bild 1



Bild 2

Bestellnummer	SW	Baulänge	Material	Gewicht	Bild
28 207 00913	17 mm	240 mm	Alu	0,15 kg	2
28 207 00914	19 mm	265 mm	Guss	0,80 kg	1
28 207 00915	19 mm	265 mm	Alu	0,25 kg	2
28 207 00916	27 mm	330 mm	Alu	0,35 kg	2
28 207 00917	27 mm	330 mm	Guss	1,20 kg	1

02 - Absperr-Armaturen

Kardangeln mit Schmiernippel



Bestellnummer	Innenvierkant
48 343 00073	12 mm
48 343 00074	15 mm
48 343 00075	16 mm
48 343 00076	19 mm
48 343 00077	24 mm
48 343 00078	27 mm

Sitzhülse für Kugelhahn



Bestellnummer	Größe	Farbe
28 207 00918	DN 80	Weiß
28 207 00919	DN 100	Weiß
28 207 00920	DN 100	Schwarz

Flansch-O-Ring für Kugelhahn - NBR (Perbunan®), schwarz



Bestellnummer	Größe
48 303 00836	DN 80
48 303 00837	DN 100

Anschlussflansch mit Sitzhülse und O-Ring für Kugelhahn



Flansch:	Alu
Sitzhülse:	Weiß
O-Ring:	NBR (Perbunan®)

Bestellnummer	Größe	für Baulänge	Gewicht
28 207 00921	TW1 / DN 80	140 mm	1,00 kg

02 - Absperr-Armaturen

Anschlussflansch **ohne Sitzhülse** mit O-Ring für **verstopfungsfreie** Kugelhähne an der **Ausgangsseite**



Flansch:	Alu
O-Ring:	NBR (Perbunan®), schwarz

Bestellnummer	Größe	für Baulänge	Gewicht
28 207 00922	TW1 / DN 80	140 mm	1,00 kg
28 207 00923	TW3 / DN 100	160 mm	1,70 kg

Anschlagplatte für Kugelhahn



Bestellnummer	für Kugelhahn
28 207 00924	DN 80 - Vierkant 19 mm
28 207 00925	DN 100 - Vierkant 27 mm

Fördermengenbeschleuniger für Kugelhahn



Bild 1



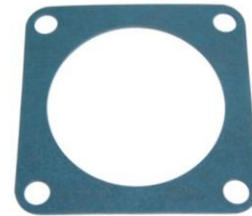
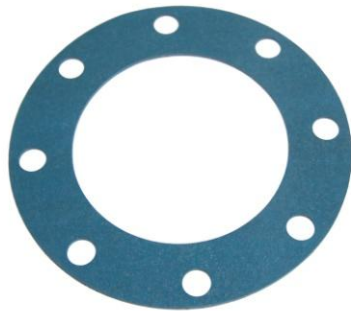
Bild 2

Bestellnummer	Größe	Luft-anschluss	Ausgang	Gewicht, Baulänge	Material	Bild
28 207 00926	DN 80	1 1/2" AG	3" AG	5,15 kg, 163 mm	Grauguss	1
28 207 00927	DN 100	2" AG	4" AG	8,60 kg, 170 mm	Grauguss	1
28 207 01764	DN 100	2" AG	4" AG	4,90 kg, 215 mm	Edelstahl	2

Bestellnummer	Größe	
28 207 00928	DN 80	Einsatz für Fördermengenbeschleuniger Grauguss
28 207 00929	DN 100	Einsatz für Fördermengenbeschleuniger Grauguss

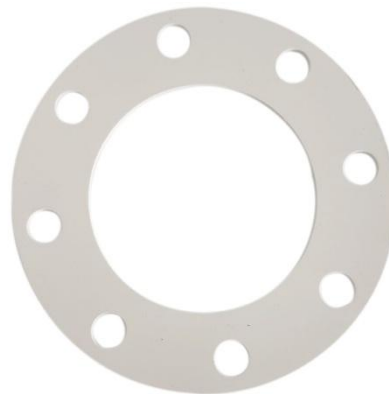
02 - Absperr-Armaturen

Flanschdichtung - Elapac (weich) (Mineralöle, Futtermittel, Sand Kies u.a.)



Bestellnummer	Größe	Bohrung	Abmessung	Vergleichsnummer
48 303 00818	DN 80	8x 11,5 - LK 130 mm	D 154 / d 90 x 2 mm	FD 154
48 303 00822	DN 100	8x 14 - LK 150 mm	D 174 / d 110 x 2 mm	FD 174
48 303 00821		8x 12 - LK 130 mm	D 154 / d 105 x 2 mm	FD 154/105
48 303 00863	DN 125	8x 14 - LK 176 mm	D 204 / d 135 x 2 mm	FD 204
48 303 00866		8x 14 - LK 190 mm	D 220 / d 162 x 2 mm	FD 220/162
48 303 00824		4x 14 - VK 150 mm	130 x 130 x 3 mm	QFD 130/100

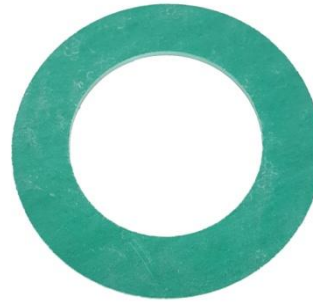
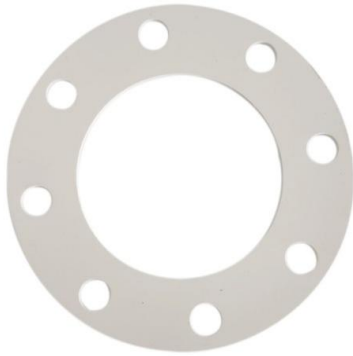
Flanschdichtung - NBR (Perbunan®), weiß (Lebensmittel u.a.)



Bestellnummer	Größe	Bohrung	Abmessung
48 303 00883	DN 80	8x 11,5 - LK 130 mm	D 154 / d 93 x 3 mm
48 303 00884	DN 100	8x 14 - LK 150 mm	D 174 / d 110 x 3 mm
48 303 00885	DN 150	12x 14 - LK 210 mm	D 230 / d 150 x 5 mm

02 - Absperr-Armaturen

Flanschdichtung - PTFE (Teflon®) oder KLINGERSIL® (Lebensmittel, Chemie u.a.)



Bestellnummer	Größe	Bohrung	Abmessung	Material
48 303 00820	TW1 DN 80	8x B 11,5 - LK 130 mm	D 154 / d 90 x 3 mm	PTFE (Teflon®)
48 303 00823	TW3 DN 100	8x B 14,0 - LK 150 mm	D 174 / d 110 x 3 mm	PTFE (Teflon®)
48 303 01003	DN 60	4x B 14,0 - LK 125 mm	D 165 / d 60 x 3 mm	Klingersil® C 4400
48 303 01002	DN 80	8x B 14,0 - LK 160 mm	D 200 / d 80 x 3 mm	Klingersil® C 4400
48 303 00887	PN 10/16 DN 80	ohne	D 132 / d 83 x 3 mm	Klingersil® C 4400
48 303 00886	PN 10/16 DN 100	ohne	D 130 / d 100 x 3 mm	Klingersil® C 4400

Fördermengenbeschleuniger - IG / AG



Bestellnummer	Größe	Gewinde	Luft-anschluss	Material	Gewicht	Baulänge
28 207 00930	DN 80	3" IG / AG	1 1/2" AG	Grauguss	2,20 kg	105 mm
28 207 00931	DN 80	3" IG / AG	1 1/2" AG	Edelstahl	2,55 kg	105 mm
28 207 00932	DN 100	4" IG / AG	2" AG	Grauguss	4,50 kg	136 mm

02 - Absperr-Armaturen

AKO-Quetschventil - DIN Flansch PN10/16 (abrasive Medien, Lebensmittel u.a.)



Bestellnummer	Größe	Flansch	Manschette, Verwendung	Gewicht	Baulänge
28 207 00301	DN 80	D 200 / d 160 x 8 mm	schwarz, abrasive Medien	5,60 kg	230 mm
28 207 00302	DN 100	D 220 / d 180 x 8 mm	schwarz, abrasive Medien	8,40 kg	280 mm
28 207 00303	DN 100	D 220 / d 180 x 8 mm	weiß, Lebensmittel	8,40 kg	280 mm

AKO-Quetschventil - IG - und Zubehör



Bestellnummer	Größe	Flansch	Manschette Verwendung	Gewicht	Baulänge
28 207 01645	DN 40	1 1/2" IG, Kunststoff	schwarz	1,00 kg	160 mm
28 207 01646	DN 40		schwarz	Ersatzmanschette	
28 204 00723	DN 43 x 7,1 mm Wandstärke		Silikon, blau	Schlauch - 1 m Stange als Ersatzmanschette	

02 - Absperr-Armaturen

AKO-Quetschventil - TW Flansch (abrasive Medien, Lebensmittel u.a.)



Bestellnummer	Größe	Flansch	Manschette Verwendung	Gewicht	Baulänge
28 207 00304	DN 80	D 154 / LK 130 8 x M10 IG	schwarz, abrasive Medien	3,95 kg	230 mm
28 207 00305	DN 100	D 185 / LK 150 8 x M10 IG	schwarz, abrasive Medien	6,20 kg	280 mm
28 207 00306	DN 100	D 185 / LK 150 8 x M10 IG	weiß, Lebensmittel	6,20 kg	280 mm

Ersatzflansch für AKO-Quetschventil - TW-Flansch



Bestellnummer	Größe	Gewicht
28 207 00307	DN 100	1,00 kg

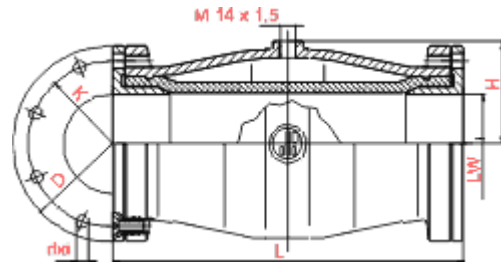
Ersatzmanschette für AKO-Quetschventil



Bestellnummer	Größe, Länge	Manschette, Verwendung
28 207 01646	DN 40, 140 mm	schwarz
28 207 00308	DN 80, 203 mm	schwarz, abrasiv
28 207 00309	DN 100, 255 mm	schwarz, abrasiv
28 207 00310	DN 100, 255 mm	weiß, Lebensmittel
28 207 01688	DN 125, 330 mm	schwarz abrasiv

02 - Absperr-Armaturen

Prokosch-Quetschventil - TW-Flansch



Bestellnummer	Größe	Flansch	Manschette Verwendung	Gewicht	Baulänge
28 207 00933	DN 80	TW 1 / 8x M10 IG LK 130 mm	schwarz, abrasiv	6,10 kg	280 mm
28 207 00934	DN 100	TW 3 / 8x M12 IG LK 150 mm	schwarz, abrasiv	7,20 kg	280 mm

Ersatzflansch für Prokosch-Quetschventil - TW-Flansch



Bestellnummer	Größe	Gewicht
28 207 01675	DN 80	1,20 kg
28 207 01667	DN 100	1,50 kg

Ersatzmanschette für Prokosch-Quetschventil



Bestellnummer	Größe Länge	Manschette
28 207 00935	DN 80, 65 mm	schwarz, abrasiv
28 207 00936	DN 100, 265 mm	schwarz, abrasiv

02 - Absperr-Armaturen

Burgmer-Absperrklappe mit Griff - **Dichtung, schwarz**

(für Kalk, Sand, Soda, Gips, Zement, Tonerde, Ruß, Kohlenstaub, Feststoffe, Gase, Luft, Wasser, technische Öle, Fette u.a.)



Gehäuse: Aluminium

Dichtung: NBR (Perbunan®), schwarz

Teller: Stahl

Welle: Stahl

Griff: Aluminium

Temperaturbereich: -20°C bis +100°C

Bestellnummer	Größe	Anschluss	Vierkant	Gewicht	Hebel- länge
28 207 01358	DN 80	D 154 - 8x B 11,5 - LK 130 Feldbinder	12 mm	2,40 kg	180 mm
28 207 01360	DN 100	D 174 - 8x B 14,0 - LK 150 Feldbinder	12 mm	2,55 kg	180 mm
28 207 01359	DN 80	D 154 - 8x B 11,5 - LK 130 Spitzer	15 mm	2,50 kg	225 mm
28 207 01361	DN 100	D 174 - 8x B 14,0 - LK 150 Spitzer	15 mm	2,65 kg	225 mm

Burgmer-Absperrklappe mit Griff - **Dichtung, hell**

(für Nahrungsmittel - trocken/flüssig, Öle und Fette - pflanzlich/tierisch/organisch, Glycerin, Melasse, Alkalien, PVC - Pulver/Granulat)



Gehäuse: Aluminium

Dichtung: NBR (Perbunan®), hell

Teller: Edelstahl

Welle: Edelstahl

Griff: Aluminium

Temperaturbereich: -20°C bis +100°C

Bestellnummer	Größe	Anschluss	Vierkant	Gewicht	Hebel- länge
28 207 01362	DN 80	D 154 - 8x 11,5 - LK 130 Feldbinder	12 mm	2,40 kg	180 mm
28 207 01364	DN 100	D 174 - 8x 14,0 - LK 150 Feldbinder	12 mm	2,55 kg	180 mm
28 207 01363	DN 80	D 154 - 8x 11,5 - LK 130 Spitzer	15 mm	2,50 kg	225 mm
28 207 01365	DN 100	D 174 - 8x 14,0 - LK 150 Spitzer	15 mm	2,65 kg	225 mm

02 - Absperr-Armaturen

Burgmer-Absperrklappe ohne Griff - **Dichtung, schwarz**

(für Kalk, Sand, Soda, Gips, Zement, Tonerde, Ruß, Kohlenstaub, Feststoffe, Gase, Luft, Wasser, technische Öle, Fette u.a.)



Gehäuse:	Aluminium
Dichtung:	NBR (Perbunan®), schwarz
Teller:	Stahl
Welle:	Stahl
Temperaturbereich:	-20°C bis +100°C

Bestellnummer	Größe	Anschluss	Vierkant	Gewicht
28 207 01366	DN 80	D 154 - 8x B 11,5 - LK 130 Feldbinder	12 mm	2,10 kg
28 207 01368	DN 100	D 174 - 8x B 14,0 - LK 150 Feldbinder	12 mm	2,25 kg
28 207 01367	DN 80	D 154 - 8x B 11,5 - LK 130 Spitzer	15 mm	2,20 kg
28 207 01369	DN 100	D 174 - 8x B 14,0 - LK 150 Spitzer	15 mm	2,35 kg

Burgmer-Absperrklappe ohne Griff - **Dichtung, hell**

(für Nahrungsmittel - trocken/flüssig, Öle und Fette - pflanzlich/tierisch/organisch, Glycerin, Melasse, Alkalien, PVC - Pulver/Granulat)



Gehäuse:	Aluminium
Dichtung:	NBR (Perbunan®), hell
Teller:	Edelstahl
Welle:	Edelstahl
Temperaturbereich:	-20°C bis +100°C

Bestellnummer	Größe	Anschluss	Vierkant	Gewicht
28 207 01370	DN 80	D 154 - 8x B 11,5 - LK 130 Feldbinder	12 mm	2,10 kg
28 207 01372	DN 100	D 174 - 8x B 14,0 - LK 150 Feldbinder	12 mm	2,25 kg
28 207 01371	DN 80	D 154 - 8x B 11,5 - LK 130 Spitzer	15 mm	2,20 kg
28 207 01373	DN 100	D 174 - 8x B 14,0 - LK 150 Spitzer	15 mm	2,35 kg

02 - Absperr-Armaturen

Burgmer-Absperrklappe mit Griff - **Dichtung, schwarz, 4 Bohrungen versenkt**

(für Kalk, Sand, Soda, Gips, Zement, Tonerde, Ruß, Kohlenstaub, Feststoffe, Gase, Luft, Wasser, technische Öle, Fette u.a.)



Gehäuse:	Aluminium
Dichtung:	NBR (Perbunan®), schwarz
Teller:	Stahl
Welle:	Stahl
Griff:	Aluminium
Temperaturbereich:	-20°C bis +100°C

Bestellnummer	Größe	Anschluss	Vierkant	Gewicht	Hebel-länge
28 207 01374	DN 150	D 210 - 8x B 14 / 4x B 19 LK 234 - Spitzer	15 mm	4,86 kg	225 mm
28 207 01410	DN 200	D 250 - 8x B 14,0 - LK 274 Spitzer	19 mm	7,64 kg	320 mm

Burgmer-Absperrklappe mit Griff - **Dichtung, hell, 4 Bohrungen versenkt**

(für Nahrungsmittel - trocken/flüssig, Öle und Fette - pflanzlich/tierisch/organisch, Glycerin, Melasse, Alkalien, PVC - Pulver/Granulat)



Gehäuse:	Aluminium
Dichtung:	NBR (Perbunan®), hell
Teller:	Edelstahl
Welle:	Edelstahl
Griff:	Aluminium
Temperaturbereich:	-20°C bis +100°C

Bestellnummer	Größe	Anschluss	Vierkant	Gewicht	Hebel-länge
28 207 01376	DN 150	D 210 - 8x B 14 / 4x B 19 LK 234 - Spitzer	15 mm	4,86 kg	225 mm
28 207 01411	DN 200	D 250 - 8x B 14,0 - LK 274 Spitzer	19 mm	7,64 kg	320 mm

02 - Absperr-Armaturen

EBRO Absperrklappe mit Griff - Kombibohrung

passend für Feldbinder, Spitzer, Köhler, Heitling



Gehäuse:	Aluminium
Teller:	Edelstahl (VA)
Welle:	Edelstahl (VA)
Griff:	Edelstahl (VA)
Verwendung:	Kalk, Sand, Soda, Gips, Zement, Tonerde, Ruß, Kohlenstaub, Futtermittel, Feststoffe, Gase, Luft, Wasser, technische Öle und Fette

Bestellnummer	Größe	Anschluss	Dichtung	Vierkant	Gewicht	Hebel-länge
28 207 01574	DN 150	D234 8x B 14 - LK 210 D234 12x B 14 - LK 210	NBR, schwarz	16 mm	6,00 kg	240 mm
28 207 01784	DN 150	D234 8x B 14,0 - LK 210 D234 12x B 14,0 - LK 210	SBR, grün	16 mm	6,00 kg	240 mm

Burgmer Absperrklappe mit Griff - Kombibohrung

passend für Feldbinder, Spitzer, Köhler, Heitling



Gehäuse:	Aluminium
Teller:	Stahl
Welle:	Stahl
Griff:	Aluminium
Verwendung:	Kalk, Sand, Soda, Gips, Zement, Tonerde, Ruß, Kohlenstaub, Futtermittel, Feststoffe, Gase, Luft, Wasser, technische Öle und Fette

Bestellnummer	Größe	Anschluss	Dichtung	Vierkant	Gewicht	Hebel-länge
28 207 01375	DN 150	D234 8x B 14,0 - LK 210 D234 12x B 14,0 - LK 210	NBR, schwarz	15 mm	4,85 kg	225 mm
28 207 01785	DN 150	D234 8x B 14,0 - LK 210 D234 12x B 14,0 - LK 210	Vulkullan, transluzent	15 mm	4,85 kg	225 mm

02 - Absperr-Armaturen

EBRO Absperrklappen ohne Griff - **Kombiboehrung**

passend für Feldbinder, Spitzer, Köhler, Heitling



Gehäuse:	Aluminium
Dichtung:	NBR (Perbunan®), schwarz
Teller:	Edelstahl (VA)
Welle:	Edelstahl (VA)
Temperaturbereich:	-20°C bis +100°C
Verwendung:	Kalk, Sand, Soda, Gips, Zement, Tonerde, Ruß, Kohlenstaub, Futtermittel, Feststoffe, Gase, Luft, Wasser, technische Öle und Fette

Bestellnummer	Größe	Anschluss	Vierkant	Gewicht
28 207 01575	DN 200	D 274 - 8x B 14,0 - LK 250 D 274 - 6x B 14,0 - LK 248	16 mm	6,75 kg

Burgmer Absperrklappen ohne Griff - **Kombiboehrung**

passend für Feldbinder, Spitzer, Köhler, Heitling



Gehäuse:	Aluminium
Dichtung:	NBR (Perbunan®), schwarz
Teller:	Stahl
Welle:	Stahl
Temperaturbereich:	-20°C bis +100°C
Verwendung:	Kalk, Sand, Soda, Gips, Zement, Tonerde, Ruß, Kohlenstaub, Futtermittel, Feststoffe, Gase, Luft, Wasser, technische Öle und Fette

Bestellnummer	Größe	Anschluss	Vierkant	Gewicht
28 207 01379	DN 200	D 274 - 8x B 14,0 - LK 250 D 274 - 6x B 14,0 - LK 248	16 mm	6,60 kg
28 207 01378	DN 200	D 274 - 8x B 14,0 - LK 250 D 274 - 6x B 14,0 - LK 248	19 mm	6,65 kg

02 - Absperr-Armaturen

EBRO Absperrklappe mit Griff - Kombibohrung

passend für Feldbinder, Spitzer, Köhler, Heitling



Gehäuse:	Aluminium
Dichtung:	NBR (Perbunan®), weiß
Teller:	Edelstahl (VA)
Welle:	Edelstahl (VA)
Griff:	Edelstahl (VA)
Temperaturbereich:	-20°C bis +100°C
Verwendung:	Lebensmittel, PVC-Granulate

Bestellnummer	Größe	Anschluss	Vierkant	Gewicht	Hebel- länge
28 207 01573	DN 150	D 234 - 8x B 14,0 - LK 210 D 234 - 12x B 14,0 - LK 210	16 mm	6,00 kg	240 mm

Burgmer Absperrklappe mit Griff - Kombibohrung

passend für Feldbinder, Spitzer, Köhler, Heitling



Gehäuse:	Aluminium
Dichtung:	NBR (Perbunan®), weiß
Teller:	Edelstahl (VA)
Welle:	Edelstahl (VA)
Griff:	Aluminium
Temperaturbereich:	-20°C bis +100°C
Verwendung:	Lebensmittel, PVC-Granulate

Bestellnummer	Größe	Anschluss	Vierkant	Gewicht	Hebel- länge
28 207 01377	DN 150	D 234 - 8x B 14,0 - LK 210 D 234 - 12x B 14,0 - LK 210	16 mm	4,85 kg	225 mm

02 - Absperr-Armaturen

Burgmer Absperrklappe ohne Griff - **Kombibohrung** passend für Feldbinder, Spitzer, Köhler, Heitling



Gehäuse:	Aluminium
Dichtung:	NBR (Perbunan®), weiß
Teller:	Edelstahl (VA)
Welle:	Edelstahl (VA)
Temperaturbereich:	-20°C bis +100°C
Verwendung:	Lebensmittel, PVC-Granulate

Bestellnummer	Größe	Anschluss	Vierkant	Gewicht
28 207 01381	DN 200	D 274 - 8x B 14,0 - LK 250 D 274 - 6x B 14,0 - LK 248	16 mm	6,60 kg

Griff für Absperrklappe



Werkstoff: Aluminium

Bestellnummer	Größe	Schlüsselweite	Fahrzeug
28 207 01396	DN 80 DN 100 DN 150	SW 15 mm	Spitzer Heitling Köhler
28 207 01397	DN 200	SW 19 mm	Spitzer Heitling Köhler
28 207 01398	DN 80 DN 100	SW 12 mm	Feldbinder
28 207 01399	DN 150	SW 16 mm	Feldbinder
28 207 01400	DN 200	SW 16 mm	Feldbinder

02 - Absperr-Armaturen

Burgmer Absperrklappe mit Griff - Dichtung NBR, schwarz



Gehäuse:	Aluminium
Dichtung:	NBR (Perbunan®), schwarz
Teller:	Stahl
Welle:	Stahl
Griff:	Aluminium
Temperaturbereich:	-20°C bis +100°C

Verwendung: Kalk, Sand, Soda, Gips, Zement, Tonerde, Ruß, Kohlenstaub, Futtermittel, Feststoffe, Gase, Luft, Wasser, technische Öle und Fette

Bestellnummer	Größe	Anschluss	Vierkant	Gewicht	Hebel- länge
28 207 01382	DN 200	8 Halbbohrungen - LK 274	16 mm	7,80 kg	320 mm

Burgmer Absperrklappe mit Griff - Dichtung NBR, weiß



Gehäuse:	Aluminium
Dichtung:	NBR (Perbunan®), weiß
Teller:	Edelstahl (VA)
Welle:	Edelstahl (VA)
Temperaturbereich:	-20°C bis +100°C

Verwendung: Nahrungsmittel, trocken & flüssig pflanzliche, tierische & organische Öle und Fette, Glycerin, Melasse, Alkalien, PVC-Pulver & Granulate

Bestellnummer	Größe	Anschluss	Vierkant	Gewicht	Hebel- länge
28 207 01413	DN 200	8 Halbbohrungen - LK 274	19 mm	7,80 kg	320 mm

02 - Absperr-Armaturen

Burgmer-Absperrklappe ohne Griff



Gehäuse:	Aluminium
Dichtung:	NBR (Perbunan®), schwarz
Teller:	Stahl
Welle:	Stahl
Temperaturbereich:	-20°C bis +100°C
Verwendung:	Kalk, Sand, Soda, Gips, Zement, Tonerde, Ruß, Kohlenstaub, Feststoffe, Gase, Luft, Wasser, technische Öle und Fette

Bestellnummer	Größe	Anschluss	Vierkant	Gewicht
28 207 01383	DN 300	12 Halbbohrungen - LK 392	24 mm	16,75 kg

Burgmer-Absperrklappe mit Griff **-abriebfeste Dichtung**



Gehäuse:	Aluminium
Dichtung:	Vulkollan®, transluzent sehr abriebfest
Teller:	Edelstahl (VA)
Welle:	Edelstahl (VA)
Temperaturbereich:	-15°C bis +80°C
Verwendung:	nicht für Lebensmittel und Flüssigkeiten Kalk, Sand, Soda, Gips, Zement, Tonerde, Ruß, Kohlenstaub, Feststoffe, Futtermittel, Gase, Luft, Wasser, technische Öle und Fette

Bestellnummer	Größe	Anschluss	Vierkant	Gewicht	Hebellänge
28 207 01384	DN 100	D174 - 8x B 14,0 - LK 150	15 mm	2,80 kg	225 mm

02 - Absperr-Armaturen

Ebro Absperrklappe mit Antrieb



Gehäuse:	Aluminium
Dichtung:	NBR (Perbunan®), schwarz
Teller:	Edelstahl (VA)
Welle:	Edelstahl (VA)
Temperaturbereich:	-20°C bis +100°C
Verwendung:	Kalk, Sand, Soda, Gips, Zement, Tonerde, Ruß, Kohlenstaub, Futtermittel

Bestellnummer	Größe	Anschluss	Gewicht
28 207 01576	DN 200	D 275 - 14x B 14,0 - LK 250	10,55 kg

Ebro Absperrklappe ohne Antrieb / Ebro Antrieb



Gehäuse:	Aluminium
Dichtung:	NBR (Perbunan®), schwarz
Teller:	Edelstahl (VA)
Welle:	Edelstahl (VA)
Temperaturbereich:	-20°C bis +100°C
Verwendung:	Kalk, Sand, Soda, Gips, Zement, Tonerde, Ruß, Kohlenstaub, Futtermittel

Bestellnummer	Größe	Anschluss	Gewicht
28 207 01577	DN 200	D 275 - 14x B 14,0 - LK 250	6,45 kg
28 207 01578	Antrieb	doppelwirkend	4,10 kg

02 - Absperr-Armaturen

Burgmer Absperrklappe



Gehäuse:	Aluminium
Dichtung:	NBR (Perbunan®), schwarz
Teller / Welle	Pos.1 Stahl
Teller / Welle:	Pos.2 Edelstahl
Temperaturbereich:	-20°C bis +100°C
Verwendung:	Kalk, Sand, Soda, Gips, Zement, Tonerde, Ruß, Kohlenstaub, Futtermittel

Bestellnummer	Größe	Anschluss	Vierkant	Flansch
28 207 01380	DN 200	12 x 14mm - LK 250 mm	17 / 24 mm	F 010, 125 mm
28 207 01721	DN 200	6 x 13mm - LK 248 mm	mit Antrieb	F 007, 100 mm

Antrieb / Zubehör für Burgmer Absperrklappe



Antrieb



Reduzierung

Bestellnummer	Größe	Typ		Gewicht
48 343 00093	Antrieb	APD 110 / 90	doppelwirkend	6,45 kg
48 343 00095	Antrieb	APD 110 / 90	einfachwirkend	7,00 kg
48 343 00096	Antrieb	APD 130 / 90	einfachwirkend	8,50 kg
48 343 00098	Reduzierung	22 / 17 mm		

02 - Absperr-Armaturen

Burgmer Absperrklappe mit Griff - **metallisch dichtend**



Gehäuse:	Aluminium
Dichtung:	Edelstahl (VA) / Edelstahl (VA)
Teller:	Edelstahl (VA)
Welle:	Edelstahl (VA)
Griff:	Aluminium

Nicht für Flüssigkeiten

Verwendung: Kalk, Sand, Soda, Gips, Zement, Tonerde, Ruß, Kohlenstaub, Futtermittel, Feststoffe, Chemikalien, Lebensmittel

Bestellnummer	Größe	Anschluss	Vierkant	Gewicht	Hebel-länge
28 207 01385	DN 80	8x B 11,5 - LK 130 Spitzer	15 mm	2,90 kg	225 mm
28 207 01386	DN 100	8x B 14,0 - LK 150 Spitzer	15 mm	3,50 kg	225 mm
28 207 01387	DN 150	8x B 14,0 / B 19,0 - LK 210 4 Bohrungen gesenkt, Spitzer	15 mm	5,75 kg	225 mm
28 207 01412	DN 200	8x B 14,0 / B 19,0 - LK 250 4 Bohrungen gesenkt, Spitzer	19 mm	5,75 kg	225 mm

Bestellnummer	Größe	Anschluss	Vierkant	Gewicht	Hebel-länge
28 207 01388	DN 150	12x B 14,0 - LK 210 Feldbinder	16 mm	5,75 kg	225 mm

02 - Absperr-Armaturen

Burgmer Absperrklappe mit Griff - Dichtung Hypalon®, hell



Gehäuse:	Aluminium
Dichtung:	Hypalon®, hell
Teller:	Edelstahl (VA)
Welle:	Edelstahl (VA)
Griff:	Aluminium
Temperaturbereich:	-30°C bis +120°C
Verwendung:	Chemikalien, Säuren, Laugen, Öle, Flüssigdünger

Bestellnummer	Größe	Anschluss	Vierkant	Gewicht	Hebel- länge
28 207 01389	DN 80	8x B 11,5 - LK 130	15 mm	2,50 kg	225 mm
28 207 01390	DN 100	8 x B 14,0 - LK 150	15 mm	2,80 kg	225 mm

Burgmer Absperrklappe - Anschluss konisch, metallisch dichtend



Gehäuse:	Aluminium
Dichtung:	Metallisch dichtend
Teller:	Stahl
Welle:	Edelstahl (VA)
Verwendung:	Für Welgro-Fahrzeuge Heißluft

Bestellnummer	Größe	Anschluss	Gewicht
28 207 01391	DN 80	8x B 11,5 - LK 130	2,00 kg
28 207 01392	DN 94	8x B 14,0 - LK 150	1,90 kg

02 - Absperr-Armaturen

Burgmer Absperrklappe mit Griff - Dichtung Silikon, weiß



Gehäuse:	Aluminium
Dichtung:	Silikon, weiß
Teller:	Edelstahl (VA)
Welle:	Edelstahl (VA)
Griff:	Aluminium
Temperaturbereich:	bis +180°C
Verwendung:	Heiße Luft

Bestellnummer	Größe	Anschluss	Vierkant	Gewicht	Hebel- länge
28 207 01673	DN 80	8x B 11,5 - LK 130	12 mm	2,30 kg	180 mm

Absperrklappe mit pneumatischem Antrieb



Klappengehäuse:	Guss
Antriebsgehäuse:	Aluminium
Dichtung:	Perbunan®, NBR, schwarz
Teller:	Edelstahl (VA)
Welle:	Edelstahl (VA)
Temperaturbereich:	Bis + 80°C
Antrieb:	Einfachwirkend, Feder schließend

Bestellnummer	Größe	Anschluss	Gewicht
28 207 01676	DN 100	PN 10 / 16	10,5 kg

02 - Absperr-Armaturen

Burgmer Edelstahl Absperrklappe mit Griff - **Dichtung, Silikon**



Gehäuse:	Edelstahl (VA)
Dichtung:	Silikon
Teller:	Edelstahl (VA)
Welle:	Edelstahl (VA)
Temperaturbereich:	bis +180°C
Verwendung:	Heißluft für Spitzer & Feldbinder

Bestellnummer	Größe	Anschluss	Gewicht
28 207 01393	DN 50	2x 2" IG	1,80 kg

Antrieb / Zubehör für Burgmer Edelstahl Absperrklappe



Ersatzhebel



Silikon Ersatzdichtung



Ersatzteller

Bestellnummer	Größe	Bezeichnung	Werkstoff
28 207 01394	DN 50	Ersatzdichtung	Silikon
28 207 01395	DN 50	Ersatzhebel	Edelstahl (VA)
28 207 01759	DN 50	Ersatzteller	Edelstahl (VA)

02 - Absperr-Armaturen

Gegenflansch - Aluminium



Bestellnummer	Größe
28 207 01690	DN 150
28 207 01689	DN 200

Tellererhöhung - Aluminium



Bestellnummer	Größe
28 207 01691	DN 200

Dichtung für Absperrklappe - NBR (Perbunan®), schwarz



Bestellnummer	Größe
28 207 01401	DN 80 - Burgmer
28 207 01402	DN 100 - Burgmer
28 207 01403	DN 150 - Burgmer
28 207 01404	DN 200 - Burgmer
28 207 01796	DN 150 - Ebro
28 207 01797	DN 200 - Ebro

Dichtung für Absperrklappe - NBR (Perbunan®), weiß



Bestellnummer	Größe
28 207 01405	DN 80 - Burgmer
28 207 01406	DN 100 - Burgmer
28 207 01407	DN 150 - Burgmer
28 207 01408	DN 200 - Burgmer
28 207 01798	DN 150 - Ebro
28 207 01799	DN 200 - Ebro

02 - Absperr-Armaturen

Kardangeln mit Schmiernippel



Bestellnummer	Innenvierkant
48 343 00073	12 mm
48 343 00074	15 mm
48 343 00075	16 mm
48 343 00076	19 mm
48 343 00077	24 mm
48 343 00078	27 mm

02 - Absperr-Armaturen

Ebro Absperrklappe mit Griff - Typ Z 011-A - Hypalon®, schwarz



Gehäuse:	Grauguss
Dichtung:	Hypalon®, schwarz
Teller:	Edelstahl (VA), Halar (ECTFE) beschichtet
Welle:	Edelstahl (VA)
Temperaturbereich:	bis +80°C, medienabhängig
Druck:	bis 10 bar
Verwendung:	Flüssige Chemikalien

Bestellnummer	Größe	Anschluss	Gewicht
28 207 01579	DN 50	zwischen Flanschen montiert	2,50 kg
28 207 01580	DN 80	zwischen Flanschen montiert	4,30 kg

Ersatz Rasthebel-Griff für Ebro-Absperrklappe



Werkstoff: Aluminium

Bestellnummer	Größe	Bezeichnung
28 207 01582	DN 50	Rasthebel-Griff
28 207 01581	DN 80	Rasthebel-Griff

02 - Absperr-Armaturen

Scheibenventil - **Edelstahl**



Gehäuse:	Edelstahl (VA)
Dichtung:	Silikon
Teller:	Edelstahl (VA)
Welle:	Edelstahl (VA)
Betätigung:	Hebel
Verwendung:	Flüssige Lebensmittel

Bestellnummer	Größe	Anschluss
28 207 01104	DN 50	Kegel / Anschweißstutzen
28 207 01105	DN 65	Kegel / Anschweißstutzen
28 207 01106	DN 80	Kegel / Anschweißstutzen
28 207 01107	DN 100	Kegel / Anschweißstutzen
28 207 01762	DN 40	Gewinde / Anschweißstutzen
28 207 01108	DN 50	Gewinde / Anschweißstutzen
28 207 01110	DN 65	Gewinde / Anschweißstutzen
28 207 01114	DN 80	Gewinde / Anschweißstutzen
28 207 01120	DN 100	Gewinde / Anschweißstutzen
28 207 01121	DN 50	Anschweißstutzen / Anschweißstutzen
28 207 01122	DN 65	Anschweißstutzen / Anschweißstutzen
28 207 01123	DN 80	Anschweißstutzen / Anschweißstutzen
28 207 01124	DN 100	Anschweißstutzen / Anschweißstutzen
28 207 01125	DN 50	Kegel / Gewinde
28 207 01126	DN 65	Kegel / Gewinde
28 207 01127	DN 80	Kegel / Gewinde
28 207 01128	DN 100	Kegel / Gewinde
28 207 01129	DN 50	Kegel / Kegel
28 207 01130	DN 65	Kegel / Kegel
28 207 01131	DN 80	Kegel / Kegel
28 207 01132	DN 100	Kegel / Kegel
28 207 01133	DN 50	Gewinde / Gewinde
28 207 01134	DN 65	Gewinde / Gewinde
28 207 01135	DN 80	Gewinde / Gewinde
28 207 01136	DN 100	Gewinde / Gewinde

02 - Absperr-Armaturen

Scheibenventil mit pneumatischem Antrieb - **Edelstahl**



Gehäuse:	Edelstahl (VA)
Dichtung:	Silikon
Teller:	Edelstahl (VA)
Welle:	Edelstahl (VA)
Betätigung:	Antrieb, pneumatisch öffnend federnd schließend
Verwendung:	Flüssige Lebensmittel

Bestellnummer	Größe	Anschluss
28 207 01682	DN 100	Gewinde / Anschweißstutzen

Ersatzteile für Scheibenventil mit pneumatischem Antrieb - **Edelstahl**



Gehäuse:	Edelstahl (VA)
Dichtung:	Silikon
Teller:	Edelstahl (VA)
Welle:	Edelstahl (VA)
Betätigung:	Antrieb, pneumatisch öffnend federnd schließend
Verwendung:	Flüssige Lebensmittel

Bestellnummer	Größe	Anschluss
28 207 01714	DN 25 bis DN 100	Antrieb
28 207 01745	DN 125 bis DN 200	Antrieb
28 207 017 19	DN 100	Halter für Antrieb

02 - Absperr-Armaturen

Ersatzteil für Scheibenventil - **Dichtung, Silikon**



Bestellnummer	Größe
48 302 00143	DN 50
48 302 00144	DN 65
48 302 00145	DN 80
48 302 00146	DN 100
48 302 00169	DN 200

Ersatzteil für Scheibenventil - **Hebel, Edelstahl**



Bestellnummer	Größe
28 207 01137	DN 40 bis DN 65
28 207 01138	DN 80 bis DN 100

Ersatzteil für Scheibenventil - **Teller, Edelstahl**



Bestellnummer	Größe
28 207 01139	DN 50
28 207 01140	DN 65
28 207 01141	DN 80
28 207 01142	DN 100

Ersatzteil für Zwischenflansch-Scheibenventil - **NBR, schwarz**



Bestellnummer	Größe
48 302 00170	DN 200